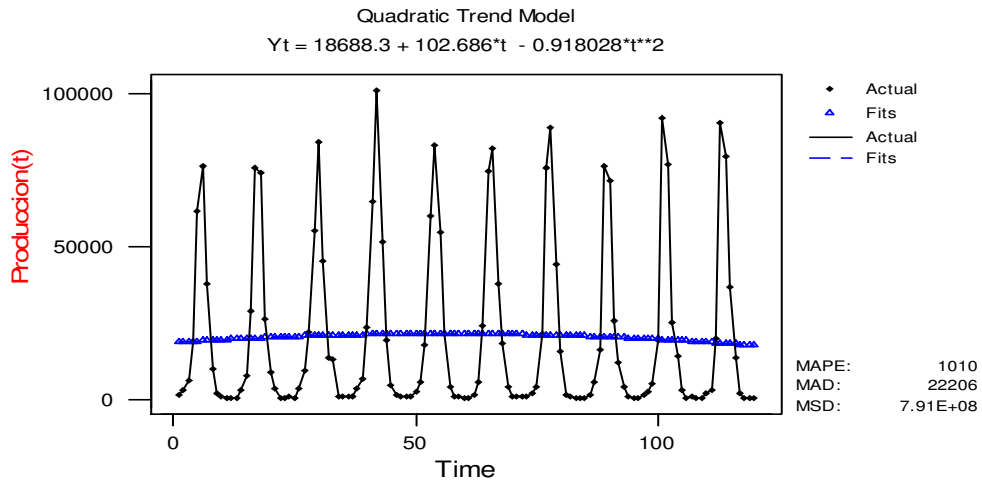


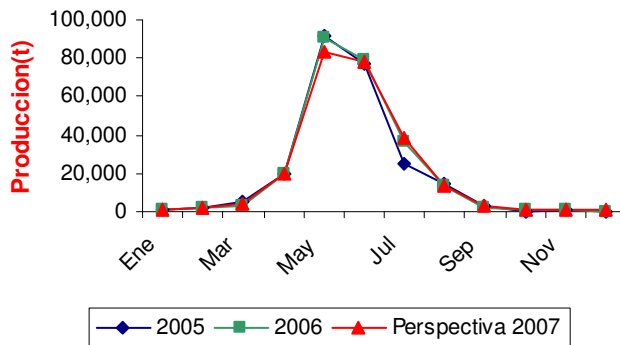
PERSPECTIVA DE LA PRODUCCION DE MAIZ AMILACEO PARA EL PERIODO 2007

SERIES DE TIEMPO DE LA PRODUCCION DE MAIZ AMILACEO 1997 - 2006



Meses	REAL		Perspectiva
	2005	2006	2007
Ene	1,416	595	767
Feb	2,586	1,968	2,060
Mar	5,049	3,040	4,251
Abr	19,358	20,088	19,524
May	91,934	90,395	83,647
Jun	76,815	79,229	78,494
Jul	25,185	36,640	38,195
Ago	14,066	13,530	13,934
Sep	3,340	1,979	2,743
Oct	486	620	686
Nov	807	619	630
Dic	466	509	528
Ene - Dic	241,506	249,212	245,459

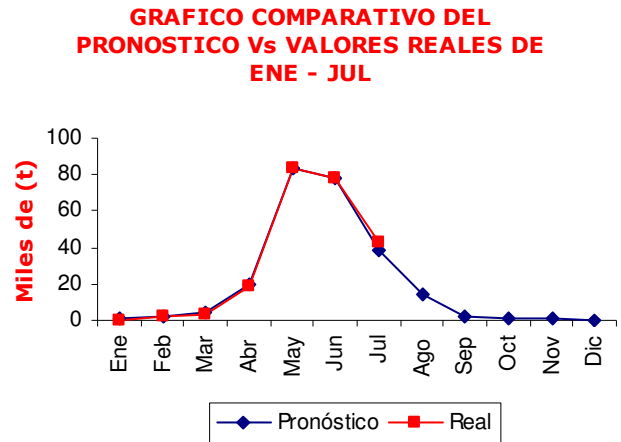
COMPARATIVO DE LA PERSPECTIVA Vs VALORES REALES DEL 2005 - 2006



Con la información obtenida de la base de datos de la DGIA para los periodos (1997 - 2006) se desarrollo un "Análisis de Series de Tiempo" con la finalidad de estimar la producción de maíz amiláceo para el año 2007, por lo que los resultados y el comportamiento de las líneas comparativas tienen casi el mismo comportamiento a través del tiempo pero lo que se ha comprobado es que la tendencia de la producción es a la baja comparado a los años anteriores, excepto que algunas variables altere la producción por lo que no se podrá controlar en este análisis.

COMPARATIVO DEL PRONOSTICO DE LA PRODUCCION vs. LA PRODUCCION REAL 2007

PERSPECTIVA DE LA PRODUCCION DE MAIZ AMILACEO vs VALORES REALES DE ENE - JUL (Miles de toneladas)				
Mes	Pronóstico	Real	Proporcion	Diferencia
Ene	1	0	2.5	0
Feb	2	2	1.1	0
Mar	4	3	1.2	-1
Abr	20	18	1.1	-1
May	84	83	1.0	-1
Jun	78	77	1.0	-1
Jul	38	43	0.9	5
Ago	14			
Sep	3			
Oct	1			
Nov	1			
Dic	1			
Ene-Jun	227	228	1.00	1
Ene-Dic	245			



MAPE: Error porcentual de la media absoluta = **4.3%**

MAD: Desviación estándar de la media absoluta = **1.3**

MSD: Desvariación estándar para la media al cuadrado = **4.1**

RESULTADO FINAL

Como resultado de la aplicación de la metodología de las "Series de Tiempo de Box Jenkins" se espera que la producción de Maíz Amiláceo para el año 2007 a nivel nacional sea de 245 mil toneladas, con margen de error estimado menor a 5%.