



PERÚ

Ministerio
de Agricultura

OEEE

Oficina de Estudios Económicos
y Estadísticos

RESUMEN EJECUTIVO

INTENCIONES de Siembra

Campana Agrícola: 2012-2013



Lima, Junio 2012

Presentación

La Oficina de Estudios Económicos y Estadísticos presenta el documento Resumen Ejecutivo “Intenciones de Siembra – Campaña Agrícola 2012-2013” el cual contiene los resultados obtenidos de la aplicación de la encuesta donde se investiga 22 cultivos transitorios principales, los cuales tienen mayor participación en la determinación del Valor Bruto de la Producción del subsector agrícola.

Dichos resultados estiman un incremento de 70,7 mil hectáreas (3,3%) respecto a lo ejecutado en la Campaña Agrícola 2011-2012; donde se aprecia una mayor intención de siembra en 16 de los 22 cultivos investigados, alcanzando 1 397 762 hectáreas. Los seis cultivos restantes que disminuyen sus intenciones de siembra son: arroz 2 552 ha menos (-0,7%), papa 753 ha menos (-0,2%), algodón 7 004 ha menos (-13,3%), cebolla 771 ha menos (-4,3%), camote 1 866 ha menos (-11,2%) y ajo 3 375 ha menos (-32,8%).

De los 22 cultivos transitorios investigados, que aportan el 42,0% en la formación del Valor Bruto de la Producción del subsector agrícola, 8 son los que lideran las intenciones de siembra,; arroz cáscara, papa, maíz amarillo duro, maíz amiláceo, cebada, trigo, yuca y algodón rama. El análisis de dichos cultivos, nos proporcionará un panorama de cómo se ejecutaría la campaña agrícola 2012-2013.

A nivel regional, las que registran mayores intenciones de siembra son: Lambayeque, Cajamarca, Cusco, Piura, Ancash, Ucayali, Ayacucho, Arequipa, La Libertad, Puno, Pasco, Apurímac, Junín, Tumbes y Madre de Dios, en comparación a lo ejecutado en la anterior campaña agrícola. Dichas regiones, en conjunto, representan el 68,0% (1,5 millones de hectáreas) del total de la superficie declarada en las intenciones de siembra para la campaña agrícola 2012-2013.

Finalmente, se incluye como Anexo, cuadros comparativos de las intenciones de siembra 2012-2013 de los 22 cultivos transitorios investigados, así como de las intenciones a nivel regional, versus las tres últimas campañas agrícolas. Respecto a los 8 cultivos principales detallados en este documento, se presentan Cuadros y Gráficos comparativos de los resultados de las intenciones de siembra 2012-2013 con las tres campañas agrícolas anteriores, y mapas de producción a nivel de distrito.

Oficina de Estudios Económicos y Estadísticos

Índice

Intenciones de siembra para la campaña agrícola 2012/2013	5
Intenciones de siembra de los 8 principales cultivos transitorios	7
Arroz.....	7
Papa / Maíz amarillo duro.....	8
Maíz amiláceo	9
Cebada	9
Trigo	10
Yuca	10
Algodón	11

Anexo 1: Cuadros Comparativos de Intenciones de Siembra 2012-2013 y siembras ejecutadas en las últimas campañas agrícolas

Cuadro Comparativo de Intenciones de Siembra de 22 principales cultivos transitorios.....	14
Cuadro Comparativo de Intenciones de Siembra de 22 principales cultivos transitorios por regiones	15
Arroz.....	16
Papa.....	18
Maíz amarillo duro	20
Maíz amiláceo	22
Cebada	24
Trigo	26
Yuca	28
Algodón	30

Anexo 2: Ficha Técnica

Ficha técnica de la Encuesta de Intenciones de Siembra Campaña Agrícola 2012-2013.....	34
--	----

Intenciones de Siembra Campaña Agrícola 2012-2013

Las Intenciones de Siembra para la campaña 2012-2013, referente a los 22 principales cultivos transitorios investigados, dan 2 182 676 hectáreas, habiéndose incrementado en 70,7 mil ha más (3,3%) con respecto a lo ejecutado en la campaña agrícola 2011-2012.

El incremento que registran las intenciones de siembra, se sustenta en el aumento de la demanda de la industria nacional como en el caso del maíz amarillo duro, así como por la mayor difusión de la cocina novoandina, lo que impulsó la recuperación del consumo de alimentos tradicionales como cebada, yuca, haba y quinua, entre otros.

En el primer lugar de las intenciones de siembras se encuentra el arroz, con un estimado de 380,2 mil hectáreas, a pesar que presenta una disminución de 0,7% (2 552 ha menos) respecto a la campaña anterior, lo cual se explica por la caída de los precios en chacra por debajo de los precios pagados en los últimos dos años (2010-2011). Aún así, la producción de arroz generaría un requerimiento de alrededor de 26,5 millones de jornales.

Le sigue la papa, cuyas intenciones de siembra totalizan 320,2 mil hectáreas, que pese a ser inferiores en 753 hectáreas con respecto a lo registrado en la campaña anterior, no constituye una variación significativa. La producción de papa requeriría alrededor de 38,1 millones de jornales.

El maíz amarillo duro registra intenciones de siembra de 317,7 mil hectáreas, que significan un incremento de 2,9% (9 047 hectáreas más) respecto a la campaña 2011-2012, impulsadas por la creciente demanda de la industria nacional, que sigue siendo insuficiente para atender en igual proporción dicha demanda. La producción de este cultivo requeriría aproximadamente de 19,1 millones de jornales.

En el caso de maíz amiláceo, que alcanza las 224,8 mil hectáreas, registra un incremento de 3,3% (7 210 hectáreas más) en sus intenciones de siembra 2012-2013 con relación a la campaña anterior. La producción de maíz amiláceo requerirá de 22,4 millones de jornales, aproximadamente.

Le sigue la cebada, cuyas intenciones de siembra son de 162,3 mil hectáreas, incrementándose en 5,0% (7 731 ha más) con respecto a la campaña pasada. Su producción requerirá la contratación de 8,8 millones de jornales.

Cultivos como trigo y yuca, registran también incrementos en sus intenciones de siembra de 5,8% (8 693 ha más) y 11,6% (12 380 ha más), respectivamente, en comparación con lo registrado en la campaña agrícola 2011-2012. Ambos cultivos requerirán de 7,8 y 11,2 millones de jornales para su producción. En el caso de la yuca, el elevado incremento de debería a las mayores intenciones de siembra declaradas en Amazonas, Ucayali, Loreto, Lambayeque, Junín y San Martín, principalmente por la mejora de la demanda.

Por el contrario, el algodón rama disminuyó sus intenciones de siembra en 13,3% (7 004 ha menos) en comparación con la campaña pasada, explicado por los bajos precios pagados en chacra, lo cual se agravó por la importación de fibra de algodón realizada por las empresas hilanderas.

Respecto a otros cultivos, tenemos que las intenciones de siembra se incrementarían en frijol grano seco con 10,4 mil ha más (12,2%), haba grano seco en 6,7 mil ha más (11,8%), choclo en 5,3 mil ha más (14,1%), arveja grano verde en 4,6 mil ha más (14,5%), arveja grano seco en 3,2 mil ha más (5,9%), quinua en 2,6 mil ha más (6,2%), haba grano verde en 2,6 mil ha más (18,0%), zapallo en 2,4 mil ha más (32,6%), tomate en 1,8 mil ha más (33,2%), olluco en 1,5 mil ha más (5,2%) y zanahoria en 763 ha más (9,5%).

Las intenciones de siembra del resto de cultivos, que registraron disminución son ajo en 3 375 ha menos (32,8%), camote en 1 866 ha menos (11,2%) y cebolla en 771 ha menos (4,3%), en comparación con la campaña agrícola 2011-2012.

En el análisis a nivel de regiones, las que destacan por sus mayores intenciones de siembra son Lambayeque con 12,5 mil ha más (13,2%), Cajamarca con 12,3 mil ha más (5,1%), Cusco con 7,6 mil ha más (6,2%), Piura con 6,4 mil ha más (5,0%), Ancash con 5,2 mil ha más (5,8%), Ucayali con 4,6 mil ha más (13,5%), Ayacucho con 4,5 mil ha más (4,7%), Arequipa con 4,5 mil ha más (7,5%), La Libertad con 4,2 mil ha más (2,2%), Puno con 4,1 mil ha más (3,0%), Pasco con 4,0 mil ha más (15,8%), Apurímac con 2,9 mil ha más (3,9%), Junín con 1,5 mil ha más (1,7%), Tumbes con 1,3 mil ha más (7,2%) y Madre de Dios con 1,0 mil ha más (12,4%), respecto a lo ejecutado en la campaña anterior.

Por el contrario, las regiones que disminuyen sus intenciones de siembra son: Amazonas en 3,1 mil ha menos (-3,7%), Lima en 2,5 mil ha (-3,8%), Ica en 2,2 mil ha menos (-4,7%) y Huancavelica en 1,4 mil ha menos (-1,6%), en comparación con lo registrado en la campaña agrícola 2011-2012.

Intenciones de Siembra de los 8 principales cultivos transitorios

La suma de las intenciones de siembra del arroz, papa, maíz amarillo duro, maíz amiláceo, cebada, trigo, yuca y algodón representan el 79,2% (1 728 138 ha) de la superficie total de las intenciones de siembra de los 22 cultivos transitorios para la campaña agrícola 2012/2013. Las intenciones de siembra de estos 8 cultivos superan en 2,1% a la superficie sembrada de los mismos¹ en la campaña agrícola 2011-2012.

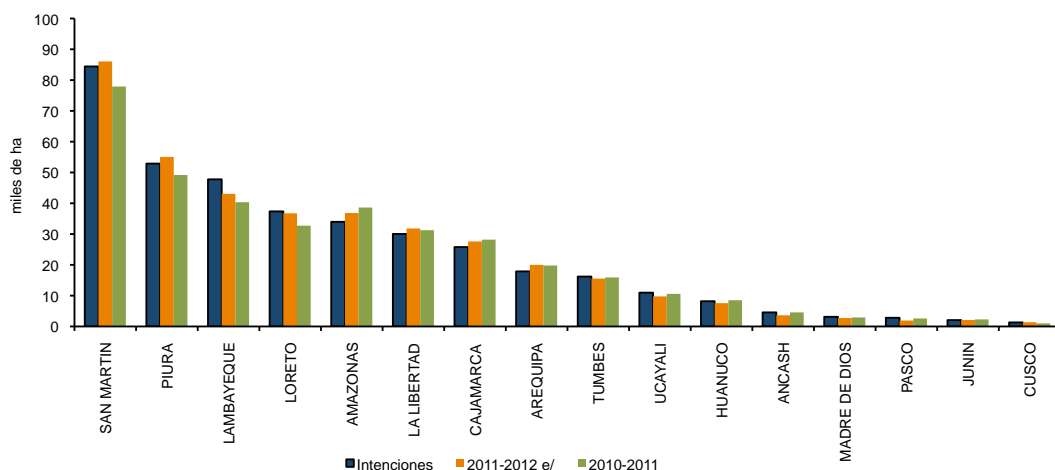
Según resultados de la encuesta de Intenciones de Siembra - Campaña agrícola 2012-2013, los mayores incrementos de siembras se registrarían en: yuca (12,3 mil ha más), maíz amarillo duro (9,0 mil ha más), trigo (8,7 mil ha más), cebada (7,7 mil ha más) y maíz amiláceo (7,2 mil ha más). El resto de cultivos, mostraron una menores intenciones de siembra, tales como arroz (2,5 mil ha menos), algodón rama (7,0 mil ha menos) y papa (753 ha menos), en comparación con lo ejecutado en la anterior campaña agrícola.

Arroz

Según la encuesta, las intenciones de siembra de este cultivo alcanzarían las 380,2 mil ha, mostrando una disminución de 0,7% (2 552 ha menos) respecto a la campaña anterior, debido a los menores precios pagados en chacra que disminuyeron 17,4% en enero-mayo 2012, al pasar de S/.1,12 por kg a S/.0,93 por kg.

Las regiones que disminuyeron sus intenciones de siembra son Amazonas con 2,8 mil ha menos (-7,7%), Piura con 2,2 mil ha menos (-3,9%), Arequipa con 2,1 mil ha menos (-10,6%), Cajamarca con 1,8 mil ha menos (-6,6%), La Libertad con 1,7 mil ha menos (-5,6%) y San Martín con 1,6 mil ha menos (-1,9%), incidiendo en la baja de la superficie total. Contrariamente, registran las mayores intenciones de siembra: Lambayeque con 4,7 mil ha más (11,0%) y Ucayali con 1,2 mil ha más (13,0%).

Arroz: Comparativo de Intenciones de Siembra 2012-13 por Regiones Y Siembras Ejecutadas en las Últimas Campañas Agrícolas



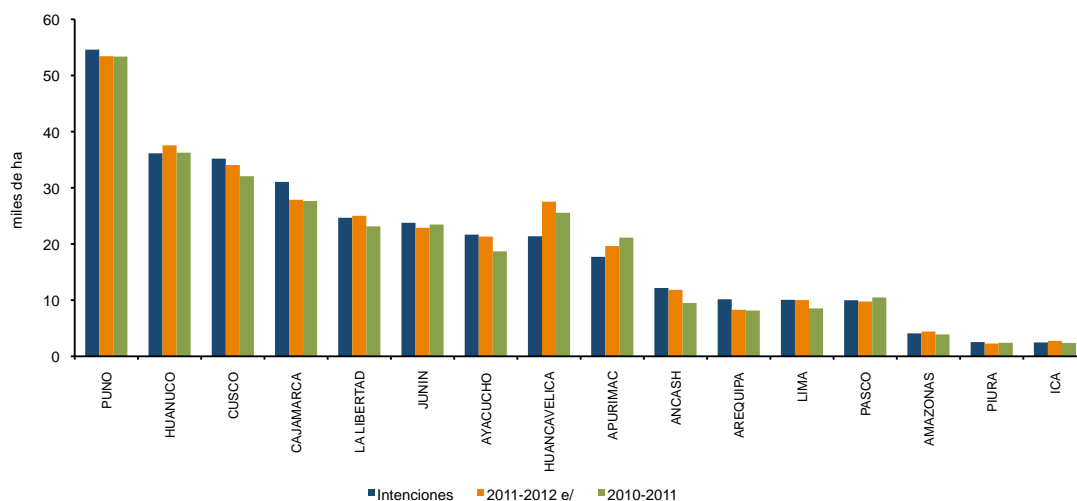
¹ Las intenciones de siembra de la campaña 2012/2013 se comparan con las siembras ejecutadas en la campaña 2011/2012, cifra preliminar por incluir las estimaciones de los meses de mayo, junio y julio 2012.

Papa

Las intenciones de siembra de papa superarían las 320,2 mil hectáreas, y a pesar que éstas disminuirían ligeramente en 0,2% (753 hectáreas menos) respecto a las siembras ejecutadas en la campaña agrícola pasada, éste porcentaje se encuentra dentro del margen de variación entre campañas.

Las regiones que disminuyeron sus intenciones de siembra, y por lo tanto incidieron a la baja en la superficie total declarada para la campaña 2012-2013, son: Huancavelica 6,2 mil ha menos (-22,4%), Apurímac 1,9 mil ha menos (-9,8%) y Huánuco con 1,4 mil ha menos (-3,8%). Por su parte, las regiones que superan sus intenciones de siembra respecto a la campaña agrícola anterior son: Cajamarca 3,2 mil ha más (11,4%), Arequipa con 1,9 mil ha más (22,7%), Puno con 1,2 mil ha más (2,2%), Cusco con 1,1 mil ha más (3,3%) y Junín con 895 ha más (3,9%).

Papa: Comparativo de Intenciones de Siembra 2012-13 por Regiones y Siembras Ejecutadas en las últimas Campañas Agrícolas

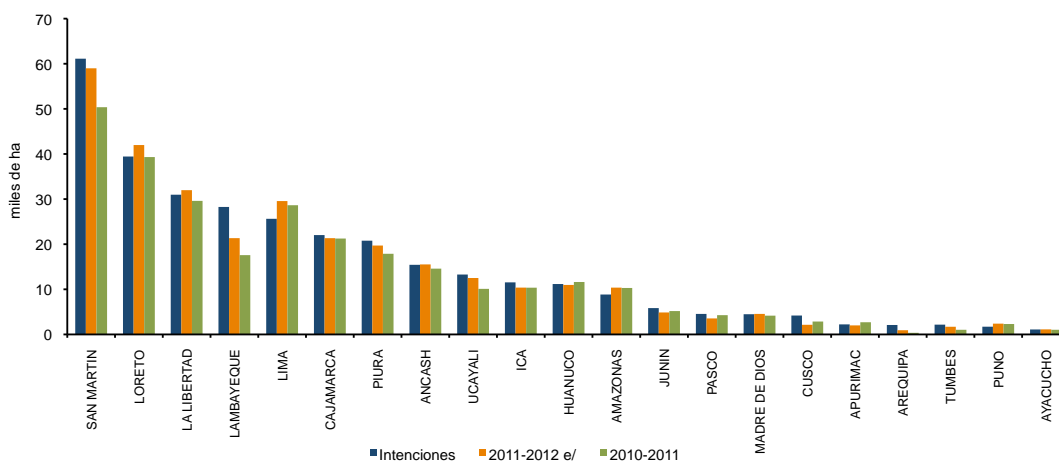


Maíz Amarillo Duro

De acuerdo a los resultados de la encuesta de intenciones de siembra 2012-2013, el maíz amarillo duro alcanzaría las 317,7 mil hectáreas, es decir se incrementan en 2,9% (9 047 ha más) en comparación con lo ejecutado en la campaña 2011-2012. Dicha producción está destinada a atender la demanda, en alza, de la industria de alimentos balanceados para animales, principalmente.

A nivel regional, las mayores intenciones de siembra se registran en Lambayeque 6,9 mil ha más (32,4%), San Martín con 2,1 mil ha más (3,6%), Cusco con 2,1 mil ha más (96,0%), Ica con 1,2 mil ha más (11,2%), Arequipa con 1,2 mil ha más (124,8%), Piura con 1,1 mil ha más (5,5%), y Junín con 969 ha más (19,9%), principalmente. Sin embargo, las menores intenciones de siembra en Lima 3,9 mil ha menos (-13,3%), Loreto con 2,5 mil ha menos (-6,1%) Amazonas con 1,5 mil ha menos (-14,7%) y La Libertad con 1,0 mil ha menos (-3,1%), atenuaron un mayor incremento en la superficie total declarada.

Maíz Amarillo Duro: Comparativo de Intenciones de Siembra 2012-13 por Regiones y Siembras Ejecutadas en las últimas Campañas Agrícolas

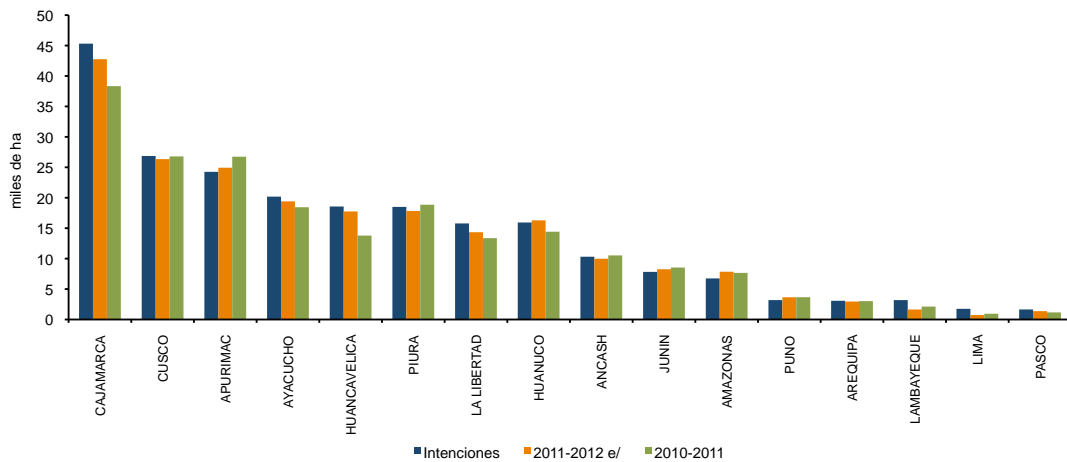


Maíz Amiláceo

La siembra de maíz amiláceo, según la encuesta de intenciones de siembra, sumaría 224,8 mil hectáreas, lo que significa un aumento de 3,3% (7 210 ha más) respecto a lo ejecutado en la campaña agrícola 2011-2012, cuyo crecimiento está dentro del margen de variación entre campañas.

Las principales regiones productoras que incrementaron sus intenciones de siembra fueron: Cajamarca con 2,6 mil ha más (6,0%), Lambayeque 1,5 mil ha más (93,8%), La Libertad con 1,4 mil ha más (10%) y Lima con 1,0 mil ha más (139,8%). De las regiones que disminuyeron sus intenciones de siembra, destaca Amazonas con 1,1 mil ha menos (-14,0%).

Maíz Amiláceo: Comparativo de Intenciones de Siembra 2011-12 por Regiones y Siembras Ejecutadas en las Últimas Campañas Agrícolas



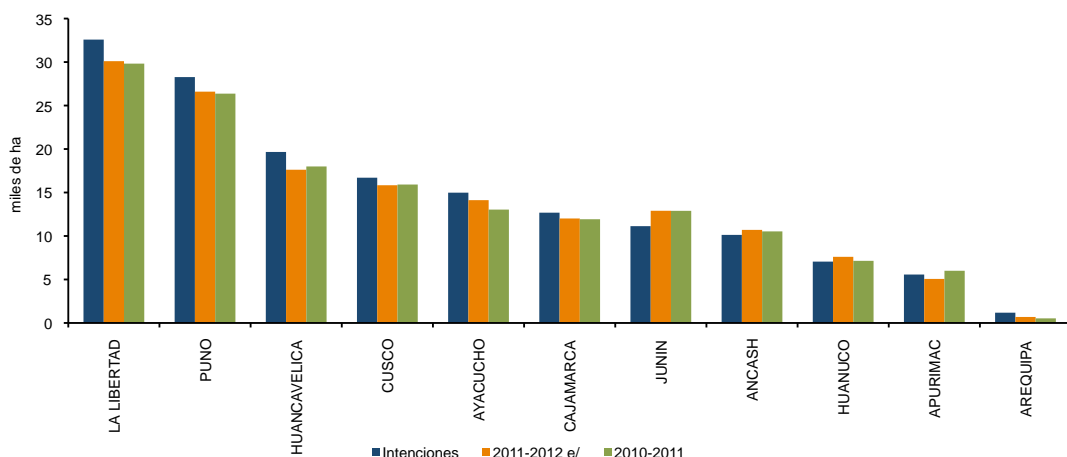
Cebada

Para la campaña agrícola 2012-2013, las intenciones de siembra de cebada alcanzarían las 162,3 mil hectáreas, es decir un 5,0% más (7 731 ha más) en comparación con lo ejecutado en la campaña 2011-2012, debido a la creciente demanda en la alimentación (harina, morón, emoliente, refrescos, café, etc), principalmente de los pobladores de la sierra.

A nivel regional, registran las mayores intenciones de siembra: La Libertad con 2,5 mil ha más (8,2%), Huancavelica con 2,0 mil ha más (11,6%), Puno con 1,7 mil ha más (6,3%), Cusco con 867 ha más (5,5% más), Ayacucho con 861 ha más (6,1%) y Cajamarca con 667 ha más (5,6%).

Sin embargo, cabe mencionar la disminución de las intenciones de siembra de cebada en Junín en 1,8 mil ha menos (-13,7%), lo cual se explicaría por descanso de las tierras de cultivo.

Cebada: Comparativo de Intenciones de Siembra por Regiones 2012-13 y Siembras Ejecutadas en las últimas Campañas Agrícolas

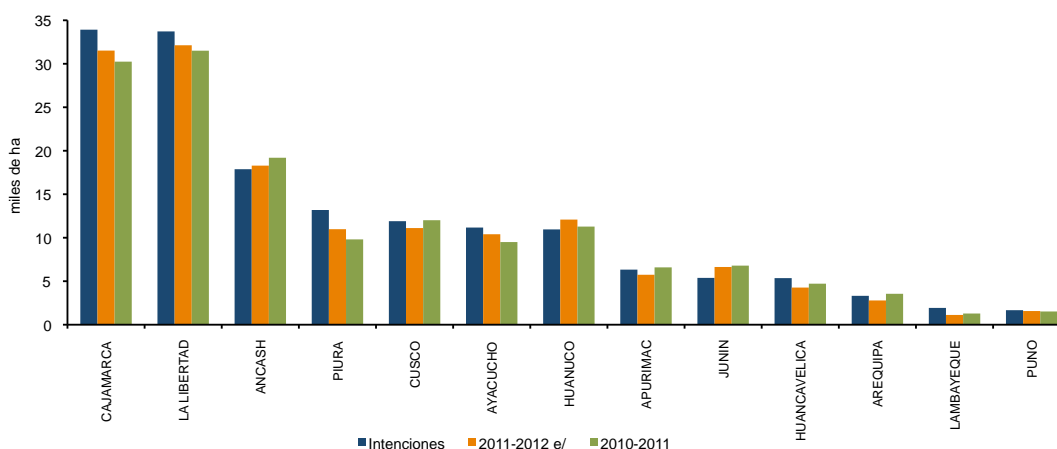


Trigo

Las intenciones de siembra de trigo, según la encuesta, totalizarían las 158,8 mil hectáreas, lo que significa un 5,8% más (8 693 ha más) en comparación con lo sembrado en la campaña agrícola pasada. Dicho porcentaje se encuentra dentro del rango de variación entre campañas agrícolas.

Las regiones con mayor intención de siembra son: Cajamarca con 2,4 mil ha más (7,6%), Piura con 2,2 mil ha más (20,1%), La Libertad con 1,6 mil ha más (5,0%), Huancavelica 1,1 mil ha más (25,4%), Lambayeque con 809 ha más (72,2%), Cusco con 791 ha más (7,1%) y Ayacucho con 770 ha más (7,4%), Apurímac 590 ha más (10,3%) y Arequipa 532 ha más (19,1%). Por el contrario, las regiones que disminuyeron sus intenciones de siembra y no permitieron que éstas crecieran más, fueron: Junín con 1,3 mil ha menos (-18,9%), Huánuco con 1,1 mil ha menos (-9,3%) y Ancash con 412 ha menos (-2,3%).

Trigo: Comparativo de Intenciones de Siembra 2012-13 por Regiones y Siembras Ejecutadas en las últimas Campañas Agrícolas

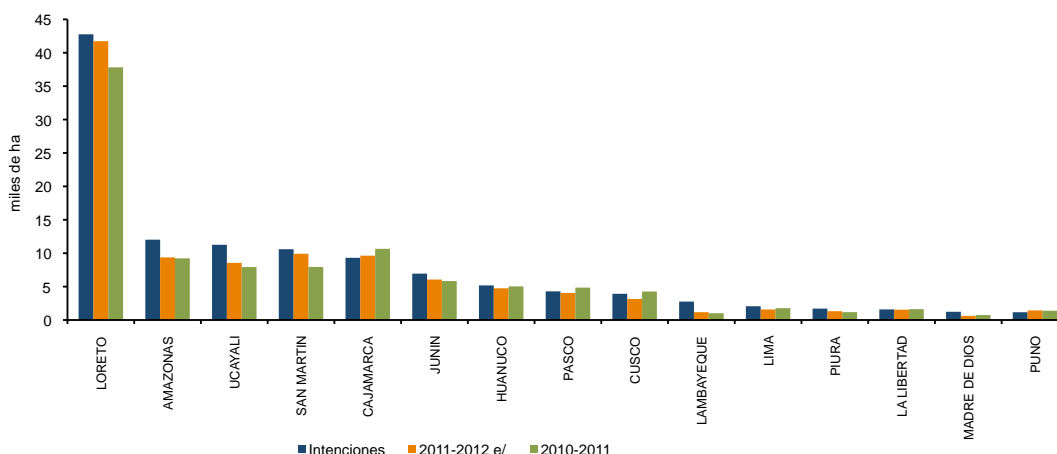


Yuca

Según la encuesta de intenciones de siembra 2012-2013, éstas aumentarían en 11,6% (12 380 ha más) en comparación con lo sembrado en la campaña agrícola anterior, debido a la mejora de los precios pagados en chacra, que en el año 2011 se incrementaron en 23,8% al pasar de S/.0,44 por kg a S/.0,54 por kg.

Registan mayores intenciones de siembra las siguientes regiones: Ucayali 2,7 mil ha más (31,7%), Amazonas 2,7 mil ha más (28,3%), Lambayeque 1,6 mil ha más (135,6%), Loreto 1,0 mil ha más (2,5%), Junín 884 ha más (14,6%), Cusco 775 ha más (24,6%), San Martín 680 ha más (6,9%) y Madre de Dios 605 ha más (96,9%). Cabe mencionar que Cajamarca, quinto productor, redujo sus intenciones en 321 ha (-3,3%).

Yuca: Comparativo de Intenciones de Siembra 2011-12 por Regiones y Siembras Ejecutadas en las últimas Campañas Agrícolas

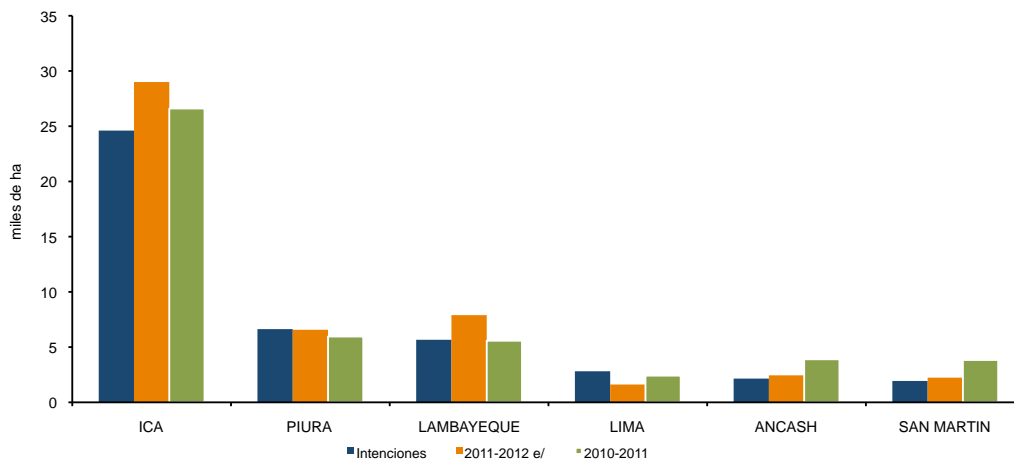


Algodón

Este cultivo, si bien es incentivado por la demanda de los confeccionistas de ropa, no alcanzó la misma expectativa por parte de las hilanderías de la industria textil. Sus intenciones de siembra 2012-2013 totalizaron 45,5 mil hectáreas, disminuyendo en 13,3% (7 004 ha menos) respecto a lo ejecutado en la campaña agrícola pasada, como respuesta a la mayor importación de fibra de algodón por parte de las hilanderías, lo que condujo a la caída de los precios en chacra, al pasar de S/.4,37 por kg a S/.2,62 por kg en enero-mayo 2012.

Las regiones cuyas menores intenciones incidieron a la baja de la superficie total declarada para la campaña agrícola 2012-2013 son: Ica, principal productora, con 4,4 mil ha menos (-15,4%), Lambayeque con 2,2 mil ha menos (-28,2%) y Ucayali 684 ha menos (-92,7%), las cuales no pudieron ser compensadas por las mayores intenciones de siembra registradas en Lima con 1,2 mil ha más (74,4%).

Algodón: Comparativo de Intenciones de Siembra 2011-12 por Regiones y Siembras Ejecutadas en las últimas Campañas Agrícolas



Anexo I

CUADROS COMPARATIVOS DE INTENCIONES DE SIEMBRA

***Campaña Agrícola 2012/2013 y Siembras Ejecutadas
en las últimas Campañas Agrícolas***



CUADRO N° 1
COMPARATIVO INTENCIONES DE SIEMBRA CAMPAÑA AGRÍCOLA 2012-13
Y SIEMBRAS EJECUTADAS EN LAS ÚLTIMAS CAMPAÑAS AGRÍCOLAS
(ha.)

CULTIVOS	Intenciones de Siembra 2012-13			Campaña agrícola			Variación (Int./ 11-12)	
	Estimado	Máximo	Mínimo	2009-2010	2010-2011	2011-2012 e/	%	(ha.)
TOTAL NACIONAL	2 182 676	2 622 589	1 763 655	2 052 858	2 028 148	2 111 940	3,3	70 736
Arroz	380 187	438 031	307 752	396 478	367 262	382 739	-0,7	-2 552
Papa	320 169	378 008	265 991	299 141	308 804	320 922	-0,2	-753
Maíz Amarillo Duro	317 657	381 515	252 524	305 001	286 066	308 610	2,9	9 047
Maíz Amiláceo ^{1/}	224 812	261 206	191 060	206 053	209 892	217 602	3,3	7 210
Cebada Grano	162 320	192 836	130 325	154 604	154 060	154 589	5,0	7 731
Trigo	158 760	188 867	127 968	154 913	149 443	150 067	5,8	8 693
Yuca	118 737	148 651	92 722	105 499	102 613	106 357	11,6	12 380
Algodón	45 496	53 728	37 984	28 398	51 900	52 500	-13,3	-7 004
Frijol grano seco	95 418	118 921	76 193	81 469	80 774	85 066	12,2	10 352
Haba grano seco	63 999	81 111	51 039	54 955	54 851	57 232	11,8	6 767
Arveja grano seco	58 489	72 941	46 260	50 840	51 716	55 254	5,9	3 235
Quinua	44 707	55 912	35 717	36 193	38 074	42 082	6,2	2 626
Maíz choclo ^{2/}	42 564	52 406	34 357	40 777	39 025	37 302	14,1	5 262
Arveja grano verde	36 721	46 917	29 511	31 120	28 912	32 080	14,5	4 641
Olluco	30 593	41 357	23 356	27 424	26 424	29 081	5,2	1 512
Cebolla	17 312	22 857	12 906	21 821	20 152	18 083	-4,3	-771
Haba grano verde	17 035	22 781	13 074	13 679	13 698	14 433	18,0	2 602
Camote	14 828	19 299	10 670	16 341	15 788	16 694	-11,2	-1 866
Zapallo	9 978	13 987	7 248	7 018	7 019	7 524	32,6	2 454
Zanahoria	8 830	11 816	6 842	8 448	7 962	8 067	9,5	763
Tomate	7 142	9 967	5 136	6 284	5 105	5 360	33,2	1 782
Ajo	6 922	9 475	5 020	6 404	8 608	10 297	-32,8	-3 375

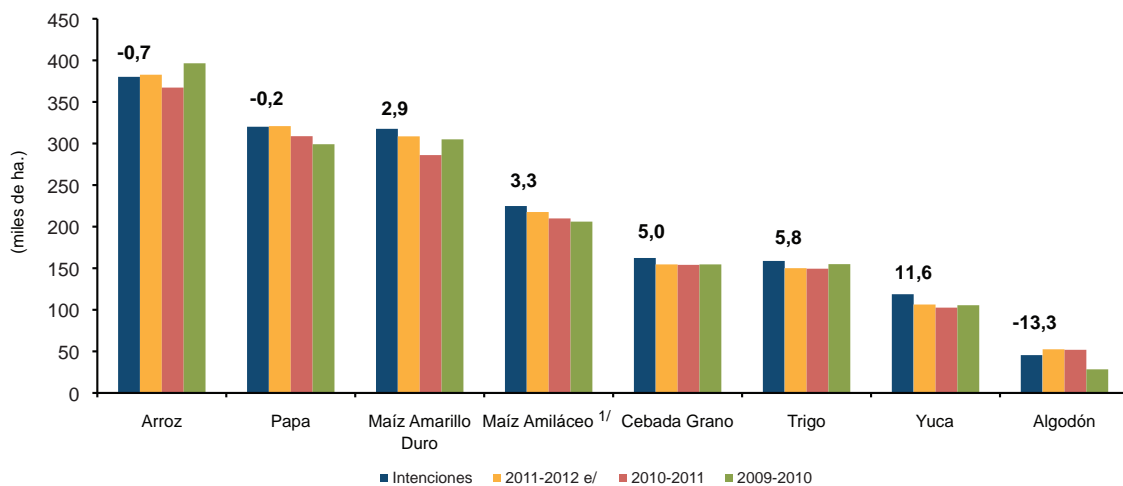
Fuente: Direcciones regionales y subregionales de agricultura.

Elaboración: MINAG-OEEE

e/ Estimado 1/ No incluye Maíz Choclo

2/ No incluye Choclo de Maíz Amarillo Duro

GRÁFICO N° 1
COMPARATIVO DE INTENCIONES DE SIEMBRA Y
SIEMBRAS EJECUTADAS EN LAS TRES ÚLTIMAS CAMPAÑAS AGRÍCOLAS



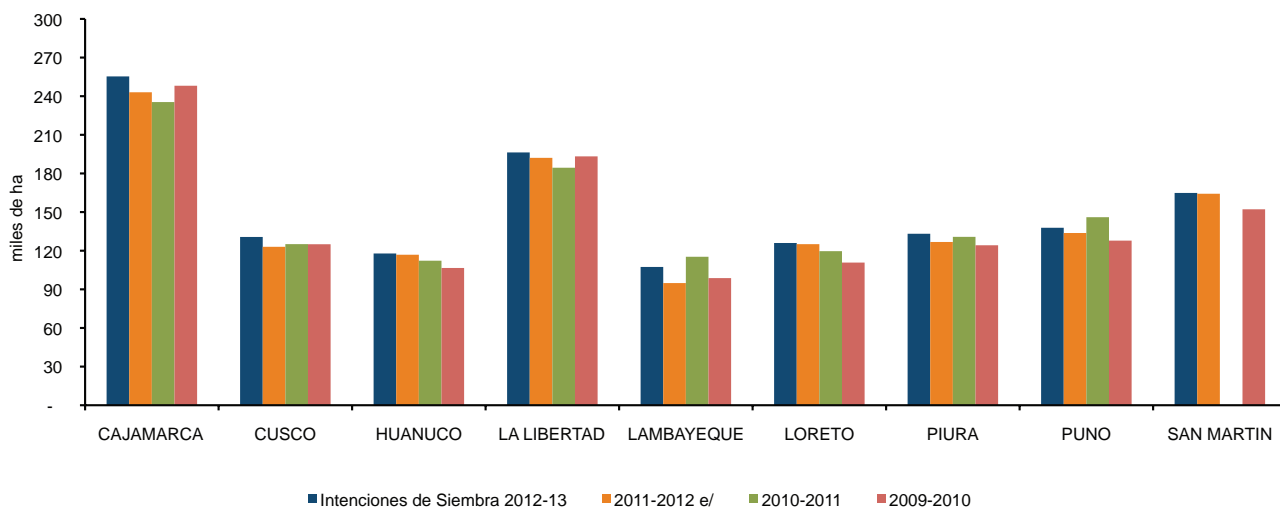
CUADRO N° 2
REGIONES: COMPARATIVO INTENCIONES DE SIEMBRA CAMPAÑA AGRÍCOLA 2012-13
Y SIEMBRAS EJECUTADAS EN LAS ÚLTIMAS CAMPAÑAS AGRÍCOLAS
(ha.)

Región	Intenciones de Siembra 2012-13			Campaña agrícola			Variación (Int./ 11-12)	
	Estimado	Máximo	Mínimo	2009-2010	2010-2011	2011-2012 e/	%	(ha.)
TOTAL NACIONAL	2 182 676	2 622 589	1 763 655	2 052 858	2 028 148	2 111 940	3,3	70 736
AMAZONAS	78 948	92 625	67 122	85 404	81 938	82 020	-3,7	-3 072
ANCASH	93 736	114 666	76 202	91 642	89 129	88 573	5,8	5 163
APURIMAC	77 854	94 590	63 721	79 276	82 203	74 917	3,9	2 937
AREQUIPA	63 720	77 700	49 836	61 671	62 787	59 260	7,5	4 460
AYACUCHO	99 530	127 907	78 267	82 467	84 848	95 020	4,7	4 510
CAJAMARCA	255 357	296 660	221 997	248 119	235 438	243 043	5,1	12 314
CALLAO	-	-	-	283	178	25	-100,0	-25
CUSCO	130 679	148 416	115 107	125 023	125 109	123 039	6,2	7 641
HUANCAVELICA	91 734	106 588	77 802	75 045	83 468	93 199	-1,6	-1 465
HUANUCO	117 843	147 770	95 715	106 596	112 238	116 877	0,8	966
ICA	45 814	53 036	39 236	40 306	46 749	48 076	-4,7	-2 262
JUNIN	93 697	113 842	76 010	91 968	93 305	92 174	1,7	1 523
LA LIBERTAD	196 322	231 925	147 528	193 263	184 444	192 117	2,2	4 205
LAMBAYEQUE	107 389	125 277	79 619	98 726	81 510	94 867	13,2	12 522
LIMA	64 059	78 830	52 594	63 633	61 179	66 571	-3,8	-2 512
LIMA METROPOLITANA	2 296	2 968	1 848	2 269	2 096	2 272	1,1	24
LORETO	125 994	152 241	97 974	110 784	115 299	125 088	0,7	906
MADRE DE DIOS	9 205	11 180	7 753	10 131	8 144	8 187	12,4	1 018
MOQUEGUA	2 675	3 622	1 985	2 431	2 401	2 312	15,7	363
PASCO	29 375	36 696	21 386	25 940	28 123	25 362	15,8	4 013
PIURA	133 167	168 896	97 376	124 230	119 648	126 783	5,0	6 384
PUNO	137 818	167 752	113 381	127 840	130 763	133 746	3,0	4 072
SAN MARTIN	164 861	194 370	131 895	152 166	146 024	164 240	0,4	621
TACNA	3 481	4 128	2 691	2 969	2 476	2 894	20,3	587
TUMBES	18 677	19 602	17 929	16 346	17 070	17 418	7,2	1 259
UCAYALI	38 445	51 302	28 681	34 331	31 582	33 861	13,5	4 584

Fuente: Direcciones regionales y subregionales de agricultura.
e/ Estimado

Elaboración: MINAG-OEEE

Gráfico N° 2
REGIONES: COMPARATIVO INTENCIONES DE SIEMBRA CAMPAÑA AGRÍCOLA 2012-13
Y SIEMBRAS EJECUTADAS EN LAS ÚLTIMAS CAMPAÑAS AGRÍCOLAS

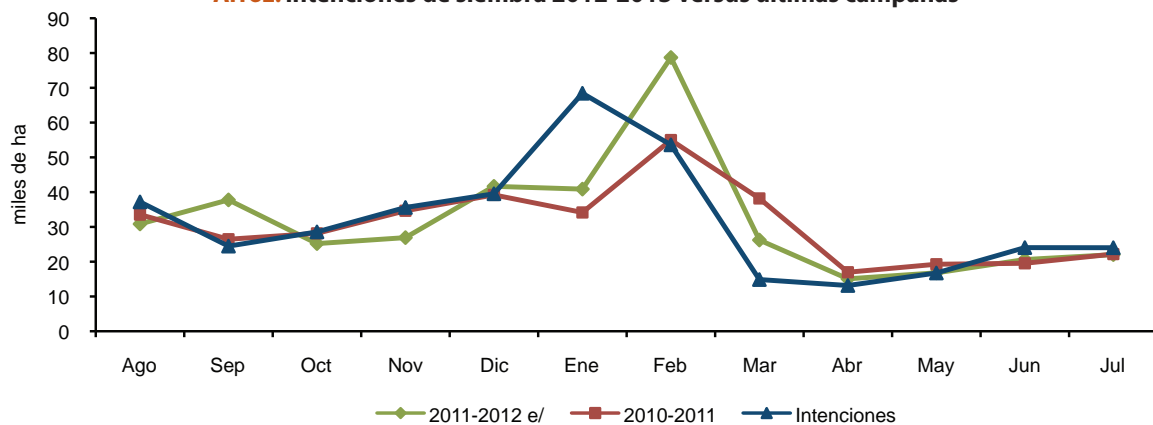


CUADRO N° 3
ARROZ : INTENCIONES DE SIEMBRA CAMPAÑA 2012-13
Y SIEMBRAS EJECUTADAS EN LAS ÚLTIMAS CAMPAÑAS AGRÍCOLAS
 (ha.)

REGION	Intenciones de Siembra 2012-13			Campaña agrícola			Variación (Int./ 11-12)	
	Estimado	Máximo	Mínimo	2009-2010	2010-2011	2011-2012 e/	%	(ha.)
TOTAL	380 187	438 031	307 752	396 478	367 262	382 739	-0,7	-2 552
SAN MARTIN	84 428	94 905	69 378	77 074	77 915	86 059	-1,9	-1 631
PIURA	52 888	63 749	39 273	60 173	49 172	55 046	-3,9	-2 158
LAMBAYEQUE	47 772	53 576	36 093	54 168	40 350	43 068	10,9	4 704
LORETO	37 363	45 104	28 985	32 750	32 727	36 743	1,7	620
AMAZONAS	33 980	37 334	30 696	43 802	38 624	36 829	-7,7	-2 849
LA LIBERTAD	30 042	33 487	23 562	32 336	31 256	31 819	-5,6	-1 777
CAJAMARCA	25 783	31 989	20 942	28 770	28 188	27 603	-6,6	-1 820
AREQUIPA	17 881	20 058	15 237	18 477	19 791	19 999	-10,6	-2 118
TUMBES	16 201	16 551	15 796	14 840	15 916	15 546	4,2	656
UCAYALI	10 978	14 384	8 369	11 091	10 584	9 752	12,6	1 226
HUANUCO	8 199	9 672	7 040	7 790	8 521	7 571	8,3	628
ANCASH	4 566	5 034	4 077	4 767	4 564	3 626	25,9	940
MADRE DE DIOS	3 127	3 752	2 622	4 103	2 919	2 737	14,2	390
PASCO	2 821	3 150	2 263	1 935	2 602	1 928	46,3	893
JUNIN	2 067	2 538	1 695	2 346	2 286	2 084	-0,8	-17
CUSCO	1 313	1 599	1 116	1 124	989	1 369	-4,1	-56
PUNO	438	531	391	447	475	507	-13,6	-69
AYACUCHO	340	618	217	487	384	454	-25,1	-114
APURIMAC	-	-	-	-	-	-	-	-
CALLAO	-	-	-	-	-	-	-	-
HUANCAVELICA	-	-	-	-	-	-	-	-
ICA	-	-	-	-	-	-	-	-
LIMA	-	-	-	-	-	-	-	-
LIMA METROPOLITANA	-	-	-	-	-	-	-	-
MOQUEGUA	-	-	-	-	-	-	-	-
TACNA	-	-	-	-	-	-	-	-

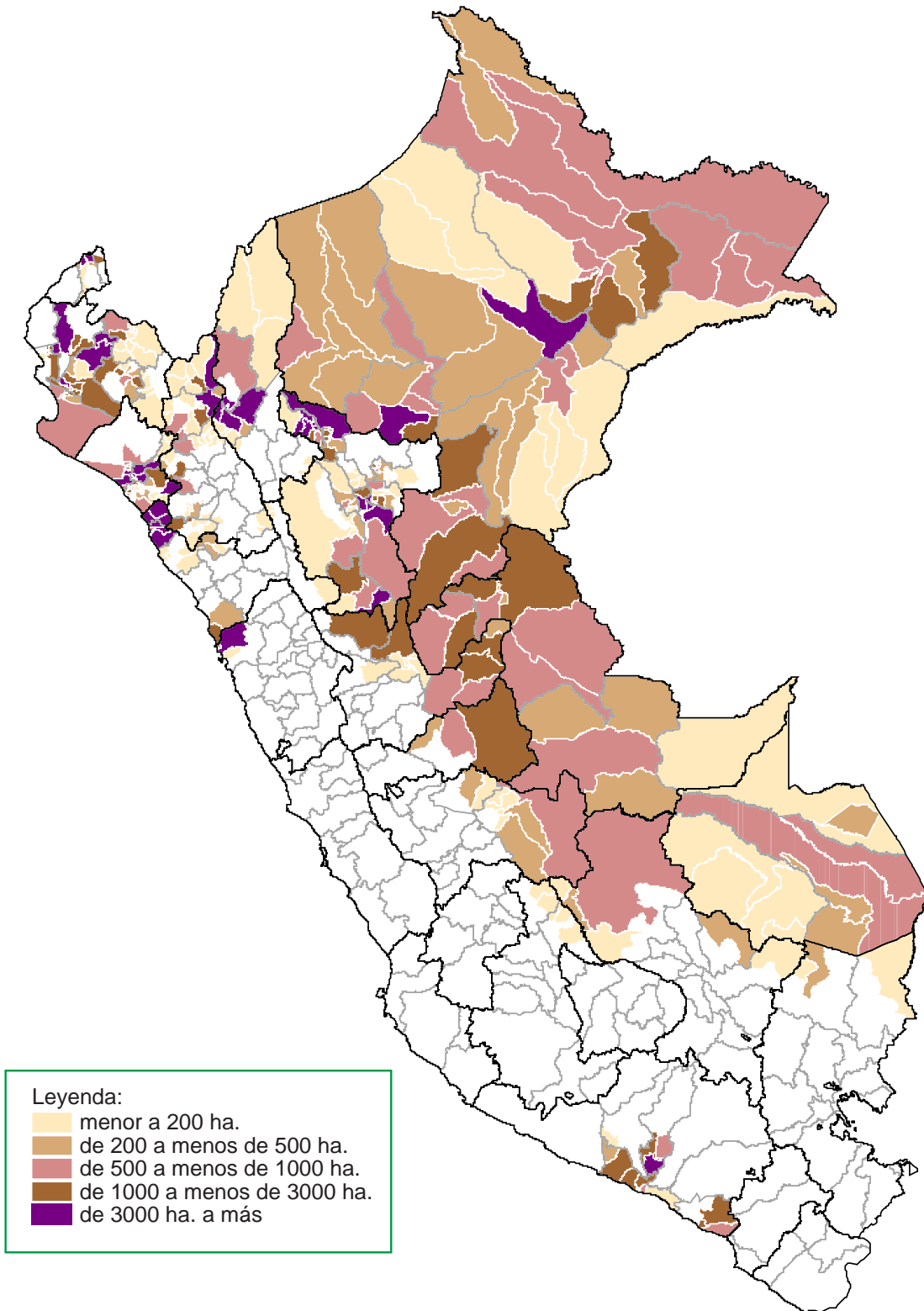
Fuente: Direcciones regionales y subregionales de agricultura. e/ Estimado
 Elaboración: MINAG-OEEE

Arroz: Intenciones de siembra 2012-2013 versus últimas campañas



Mapa N° 1

Intenciones de Siembra 2012-2013
Arroz por Distrito



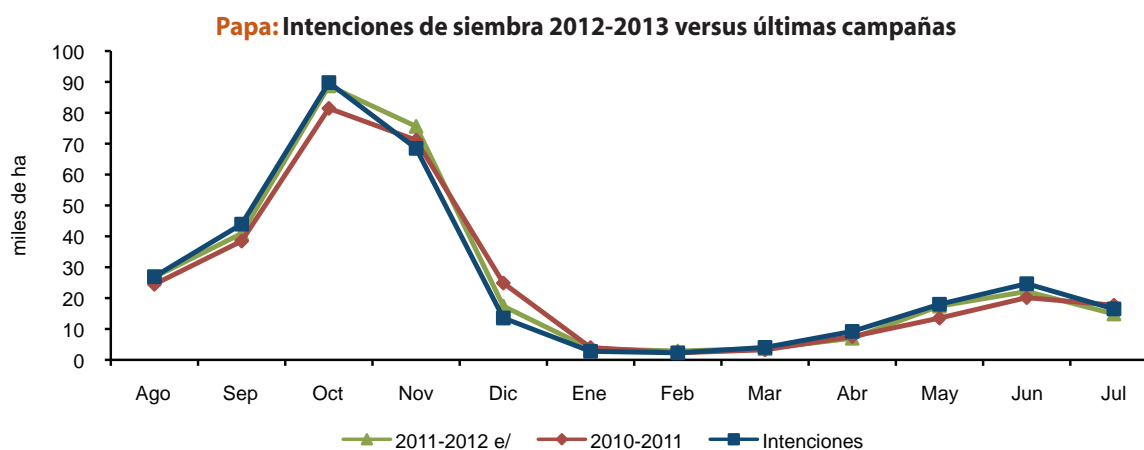
CUADRO N° 4
PAPA : INTENCIONES DE SIEMBRA CAMPAÑA 2012-13
Y SIEMBRAS EJECUTADAS EN LAS ÚLTIMAS CAMPAÑAS AGRÍCOLAS
 (ha.)

REGION	Intenciones de Siembra 2012-13			Campaña agrícola			Variación (Int./ 11-12)	
	Estimado	Máximo	Mínimo	2009-2010	2010-2011	2011-2012 e/	%	(ha.)
TOTAL	320 169	378 008	265 991	299 141	308 804	320 922	-0,2	-753
PUNO	54 604	63 110	45 895	52 417	53 367	53 432	2,2	1 172
HUANUCO	36 142	43 327	30 290	32 985	36 260	37 563	-3,8	-1 421
CUSCO	35 195	39 275	31 620	32 347	32 068	34 058	3,3	1 137
CAJAMARCA	31 058	36 238	27 017	28 272	27 651	27 872	11,4	3 186
LA LIBERTAD	24 666	29 200	18 563	24 387	23 135	25 014	-1,4	-348
JUNIN	23 773	28 173	19 446	22 777	23 467	22 878	3,9	895
AYACUCHO	21 668	26 822	17 471	17 655	18 689	21 324	1,6	344
HUANCAVELICA	21 373	24 266	18 434	18 037	25 555	27 539	-22,4	-6 166
APURIMAC	17 711	20 678	14 936	20 904	21 131	19 626	-9,8	-1 915
ANCASH	12 166	15 066	9 778	10 732	9 489	11 840	2,8	326
AREQUIPA	10 155	12 038	8 153	8 517	8 151	8 278	22,7	1 877
LIMA	10 058	12 071	8 594	9 519	8 525	10 011	0,5	47
PASCO	9 986	12 969	6 779	10 080	10 475	9 749	2,4	237
AMAZONAS	4 084	5 143	3 233	4 506	3 896	4 408	-7,4	-324
PIURA	2 532	3 552	1 879	1 664	2 410	2 274	11,3	258
ICA	2 470	2 891	1 982	2 005	2 383	2 748	-10,1	-278
LAMBAYEQUE	830	1 110	595	930	945	920	-9,8	-90
MOQUEGUA	705	925	514	668	608	630	11,9	75
TACNA	679	767	542	579	387	492	38,0	187
LIMA METROPOLITANA	314	387	270	159	209	266	18,0	48
CALLAO	-	-	-	-	4	-	-	-
LORETO	-	-	-	-	-	-	-	-
MADRE DE DIOS	-	-	-	-	-	-	-	-
SAN MARTIN	-	-	-	-	-	-	-	-
TUMBES	-	-	-	-	-	-	-	-
UCAYALI	-	-	-	-	-	-	-	-

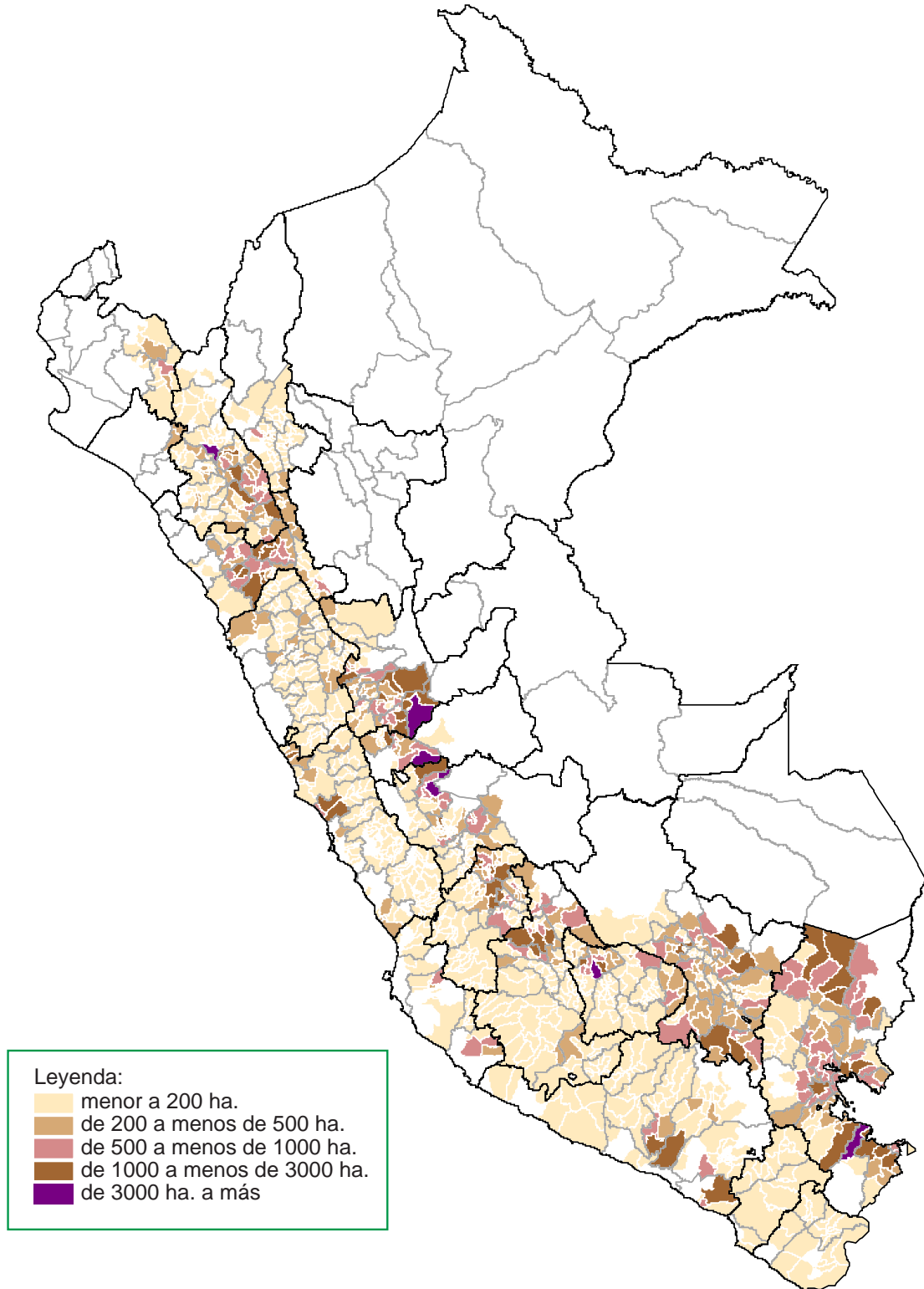
Fuente: Direcciones regionales y subregionales de agricultura.

e/ Estimado

Elaboración: MINAG-OEEE



Mapa N° 2
Intenciones de Siembra 2012-2013
Papa por Distrito



CUADRO N° 5
MAIZ AMARILLO DURO: INTENCIONES DE SIEMBRA CAMPAÑA 2012-13
Y SIEMBRAS EJECUTADAS EN LAS ÚLTIMAS CAMPAÑAS AGRÍCOLAS
 (ha.)

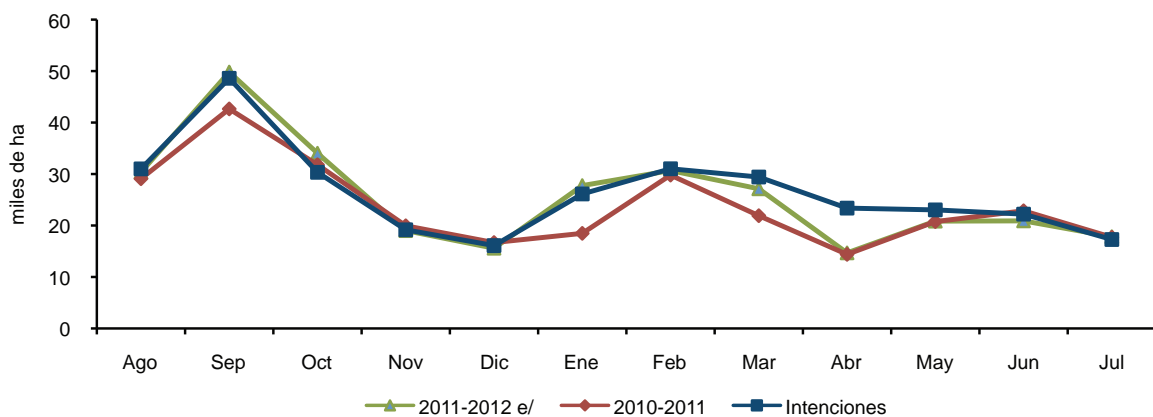
REGION	Intenciones de Siembra 2012-13			Campaña agrícola			Variación (Int./ 11-12)	
	Estimado	Máximo	Mínimo	2009-2010	2010-2011	2011-2012 e/	%	(ha.)
TOTAL	317 657	381 515	252 524	305 001	286 066	308 610	2,9	9 047
SAN MARTIN	61 122	73 416	47 455	60 234	50 369	58 992	3,6	2 130
LORETO	39 437	47 093	30 846	35 259	39 315	41 980	-6,1	-2 543
LA LIBERTAD	30 972	37 213	22 848	31 019	29 604	31 977	-3,1	-1 005
LAMBAYEQUE	28 259	33 476	21 334	20 299	17 577	21 342	32,4	6 917
LIMA	25 630	30 005	21 996	30 592	28 640	29 562	-13,3	-3 932
CAJAMARCA	22 022	25 083	18 946	23 553	21 256	21 338	3,2	684
PIURA	20 780	27 563	15 338	18 397	17 878	19 704	5,5	1 076
ANCASH	15 431	17 542	13 324	15 813	14 583	15 519	-0,6	-88
UCAYALI	13 277	17 226	9 906	10 500	10 102	12 507	6,2	770
ICA	11 540	13 603	9 582	10 964	10 361	10 378	11,2	1 162
HUANUCO	11 173	13 252	9 673	10 959	11 624	10 971	1,8	203
AMAZONAS	8 847	10 891	7 467	11 377	10 300	10 375	-14,7	-1 528
JUNIN	5 837	7 173	4 793	4 820	5 178	4 868	19,9	969
PASCO	4 547	5 046	3 682	3 950	4 269	3 547	28,2	1 000
MADRE DE DIOS	4 478	5 242	3 884	4 912	4 162	4 549	-1,6	-71
CUSCO	4 189	4 631	3 808	4 723	2 858	2 137	96,0	2 052
APURIMAC	2 226	2 787	1 694	1 907	2 700	2 003	11,1	223
AREQUIPA	2 093	2 606	1 570	273	355	931	124,8	1 162
TUMBES	2 168	2 622	1 867	1 345	1 030	1 700	27,6	469
PUNO	1 714	2 324	1 156	2 455	2 308	2 390	-28,3	-676
AYACUCHO	1 099	1 674	680	1 053	1 033	1 122	-2,0	-23
LIMA METROPOLITANA	438	562	361	352	329	292	50,0	146
HUANCAVELICA	278	341	241	185	150	315	-11,7	-37
MOQUEGUA	62	92	46	38	49	68	-8,8	-6
TACNA	38	52	27	23	38	44	-13,6	-6
CALLAO	-	-	-	-	-	-	-	-

Fuente: Direcciones regionales y subregionales de agricultura.

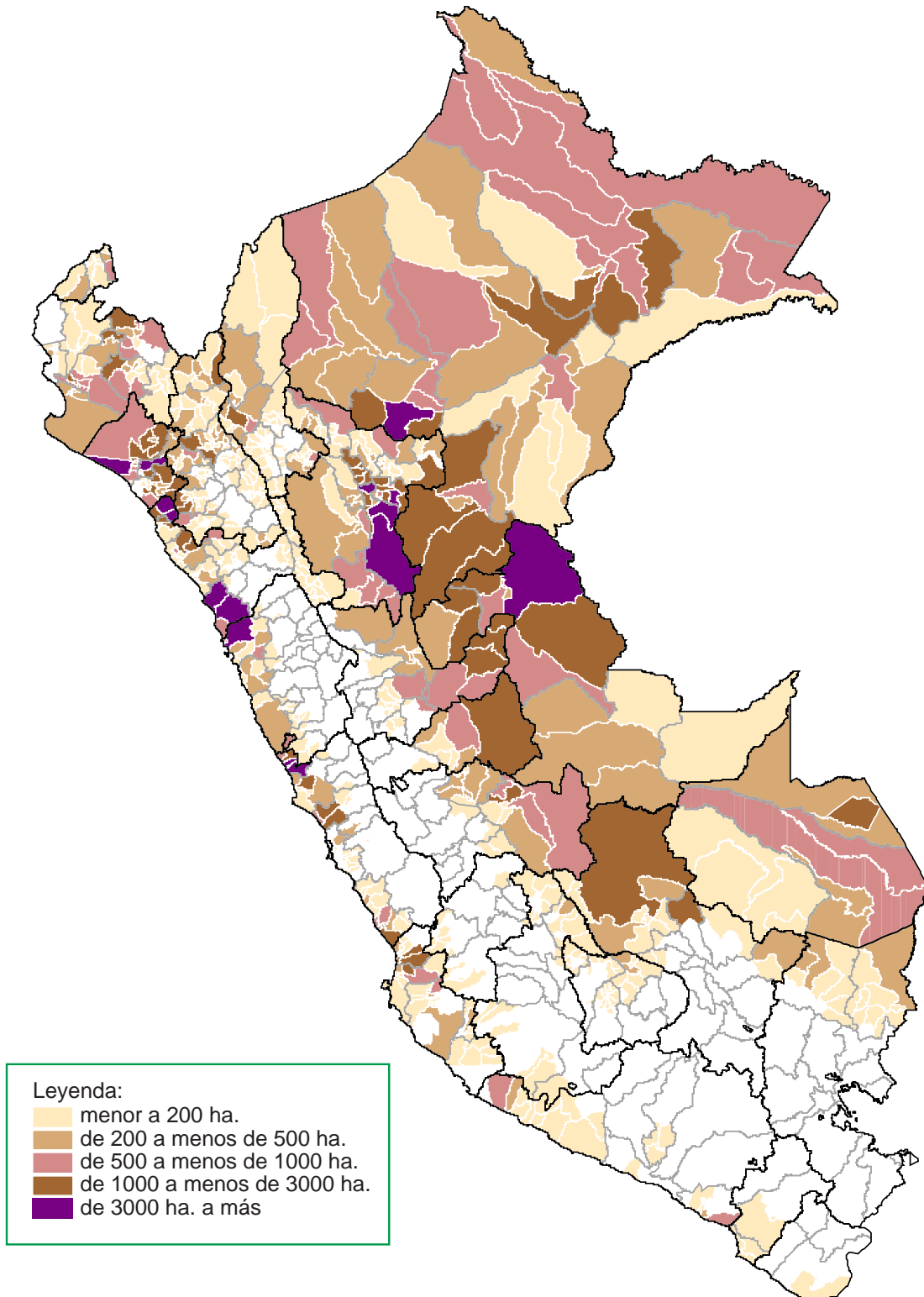
e/ Estimado

Elaboración: MINAG-OEEE

Maíz Amarillo Duro: Intenciones de siembra 2012-2013 versus últimas campañas



Mapa N° 3
Intenciones de Siembra 2012-2013
Maíz amarillo duro por Distrito



CUADRO N° 6
MAIZ AMILÁCEO ^{1/} : INTENCIONES DE SIEMBRA CAMPAÑA 2012-13
Y SIEMBRAS EJECUTADAS EN LAS ÚLTIMAS CAMPAÑAS AGRÍCOLAS
 (ha.)

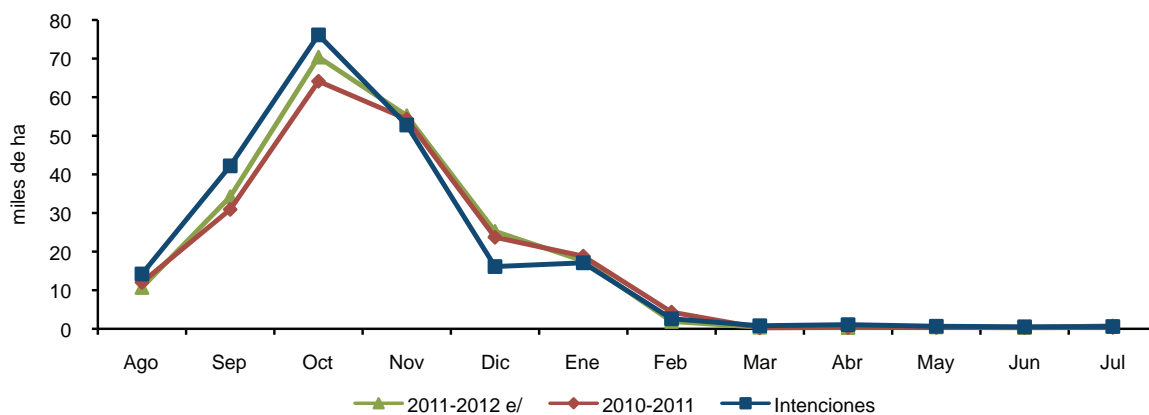
REGION	Intenciones de Siembra 2012-13			Campaña agrícola			Variación (Int./ 11-12)	
	Estimado	Máximo	Mínimo	2009-2010	2010-2011	2011-2012 e/	%	(ha.)
TOTAL	224 812	261 206	191 060	206 053	209 892	217 602	3,3	7 210
CAJAMARCA	45 311	50 121	41 157	41 277	38 335	42 759	6,0	2 552
CUSCO	26 861	29 688	24 250	25 908	26 788	26 345	2,0	516
APURIMAC	24 257	27 969	20 465	25 516	26 742	24 930	-2,7	-673
AYACUCHO	20 183	24 234	16 766	18 079	18 441	19 404	4,0	779
HUANCAVELICA	18 562	20 958	16 371	13 175	13 784	17 750	4,6	812
PIURA	18 495	23 077	13 896	14 617	18 852	17 833	3,7	662
LA LIBERTAD	15 778	17 903	13 373	14 532	13 362	14 341	10,0	1 438
HUANUCO	15 935	19 694	13 012	14 188	14 418	16 286	-2,2	-351
ANCASH	10 312	12 538	8 139	10 117	10 527	9 980	3,3	332
JUNIN	7 822	9 319	6 787	8 493	8 538	8 256	-5,3	-434
AMAZONAS	6 747	7 818	5 445	6 041	7 657	7 846	-14,0	-1 099
PUNO	3 186	4 058	2 648	3 666	3 663	3 651	-12,7	-465
AREQUIPA	3 075	3 537	2 605	3 158	3 017	2 953	4,1	122
LAMBAYEQUE	3 186	3 843	2 306	3 239	2 125	1 644	93,8	1 542
LIMA	1 755	2 236	1 389	1 114	945	732	139,8	1 023
PASCO	1 651	2 138	1 144	1 264	1 166	1 370	20,5	281
TACNA	802	928	648	820	672	636	26,1	166
MOQUEGUA	713	903	531	744	768	780	-8,6	-67
ICA	181	244	128	106	94	106	70,9	75
CALLAO	-	-	-	-	-	-	-	-
LIMA METROPOLITANA	-	-	-	-	-	-	-	-
LORETO	-	-	-	-	-	-	-	-
MADRE DE DIOS	-	-	-	-	-	-	-	-
SAN MARTIN	-	-	-	-	-	-	-	-
TUMBES	-	-	-	-	-	-	-	-
UCAYALI	-	-	-	-	-	-	-	-

Fuente: Direcciones regionales y subregionales de agricultura.
 Elaboración: MINAG-OEEE

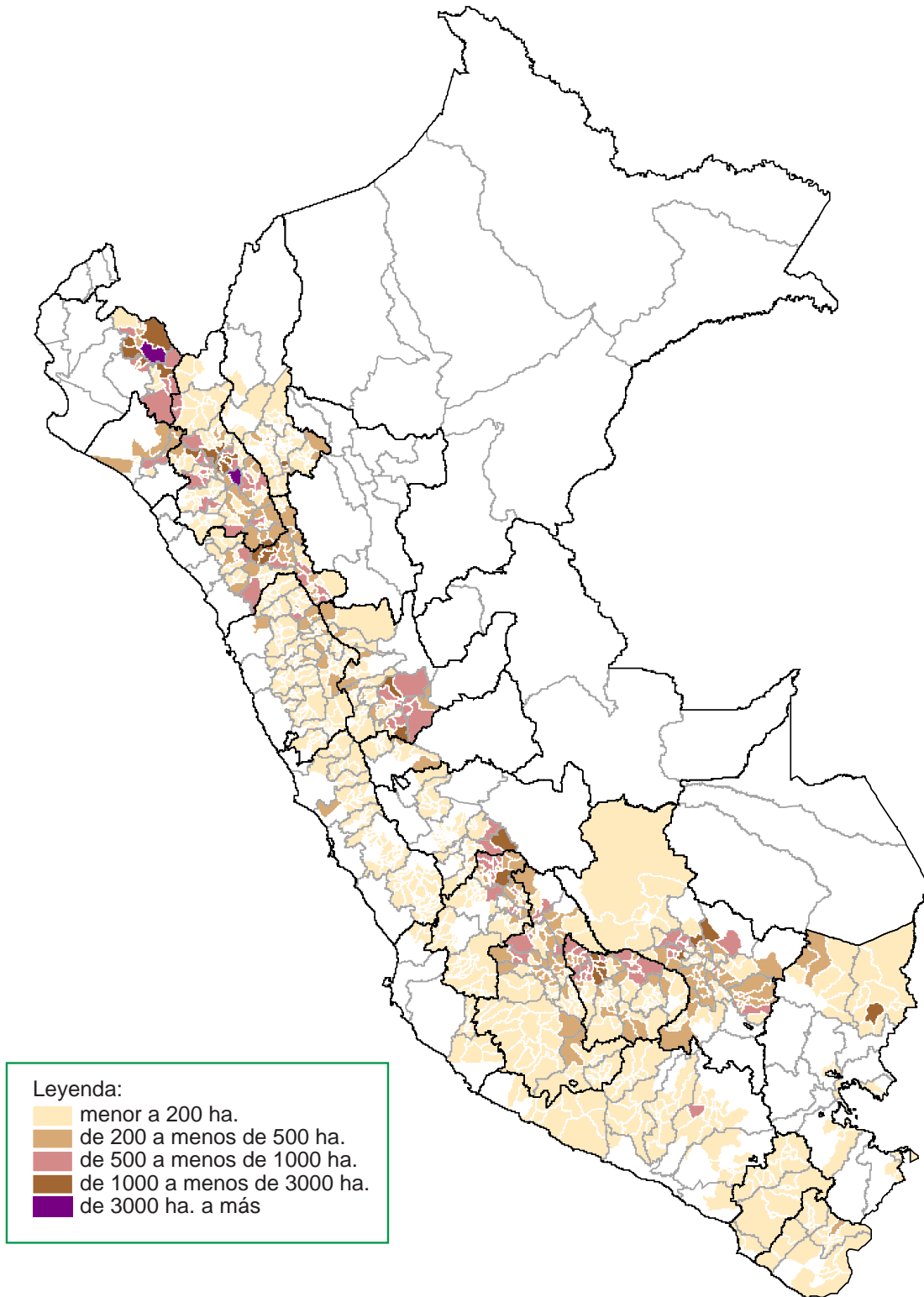
e/ Estimado

^{1/} No incluye maíz choclo

Maíz Amiláceo: Intenciones de siembra 2012-2013 versus últimas campañas



Mapa N° 4
Intenciones de Siembra 2012-2013
Maíz amiláceo por Distrito



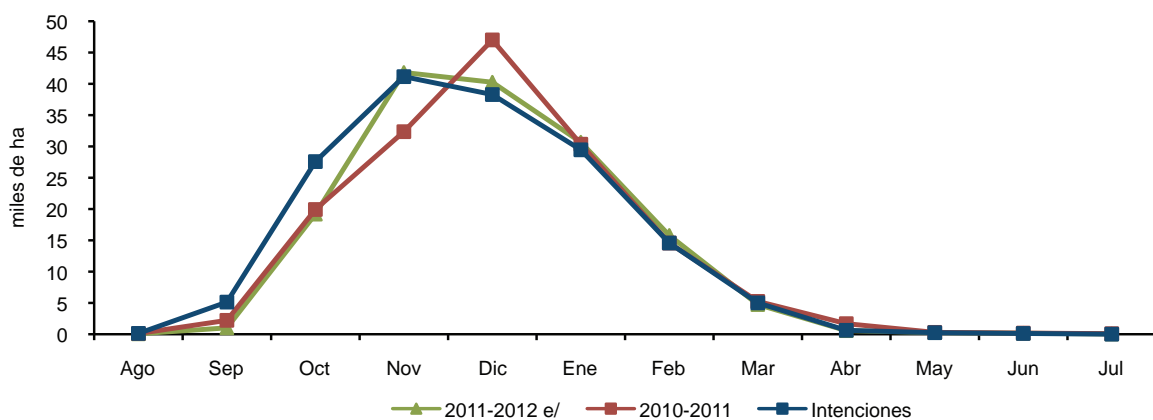
CUADRO N° 7
CEBADA: INTENCIONES DE SIEMBRA CAMPAÑA 2012-13
Y SIEMBRAS EJECUTADAS EN LAS ÚLTIMAS CAMPAÑAS AGRÍCOLAS
 (ha.)

REGION	Intenciones de Siembra 2012-13			Campaña agrícola			Variación (Int./ 11-12)	
	Estimado	Máximo	Mínimo	2009-2010	2010-2011	2011-2012 e/	%	(ha.)
TOTAL	162 320	192 836	130 325	154 604	154 060	154 589	5,0	7 731
LA LIBERTAD	32 582	37 491	23 140	30 667	29 820	30 102	8,2	2 480
PUNO	28 272	34 251	23 143	25 979	26 369	26 597	6,3	1 675
HUANCAVELICA	19 663	22 234	16 756	17 272	17 996	17 619	11,6	2 044
CUSCO	16 703	18 906	14 653	15 569	15 918	15 836	5,5	867
AYACUCHO	14 982	18 682	11 943	12 705	13 036	14 121	6,1	861
CAJAMARCA	12 681	14 885	10 930	12 975	11 927	12 014	5,6	667
JUNIN	11 131	12 994	9 110	12 446	12 893	12 900	-13,7	-1 769
ANCASH	10 127	12 563	8 099	11 061	10 529	10 703	-5,4	-576
HUANUCO	7 055	9 154	5 561	7 197	7 144	7 605	-7,2	-550
APURIMAC	5 569	6 956	4 422	5 596	6 002	5 065	10,0	504
AREQUIPA	1 182	1 434	917	765	529	691	71,1	491
LIMA	804	1 055	525	541	438	267	201,1	537
PIURA	375	594	278	748	530	338	10,9	37
AMAZONAS	294	425	220	207	166	182	61,5	112
MOQUEGUA	290	405	213	191	206	140	107,1	150
PASCO	289	370	191	244	289	268	7,8	21
LAMBAYEQUE	200	277	134	322	185	66	203,0	134
ICA	101	135	73	120	80	73	38,4	28
TACNA	15	18	12	0	0	2	650,0	13
LIMA METROPOLITANA	5	7	5	0	3	0	0	5
CALLAO	-	-	-	-	-	-	-	-
LORETO	-	-	-	-	-	-	-	-
MADRE DE DIOS	-	-	-	-	-	-	-	-
SAN MARTIN	-	-	-	-	-	-	-	-
TUMBES	-	-	-	-	-	-	-	-
UCAYALI	-	-	-	-	-	-	-	-

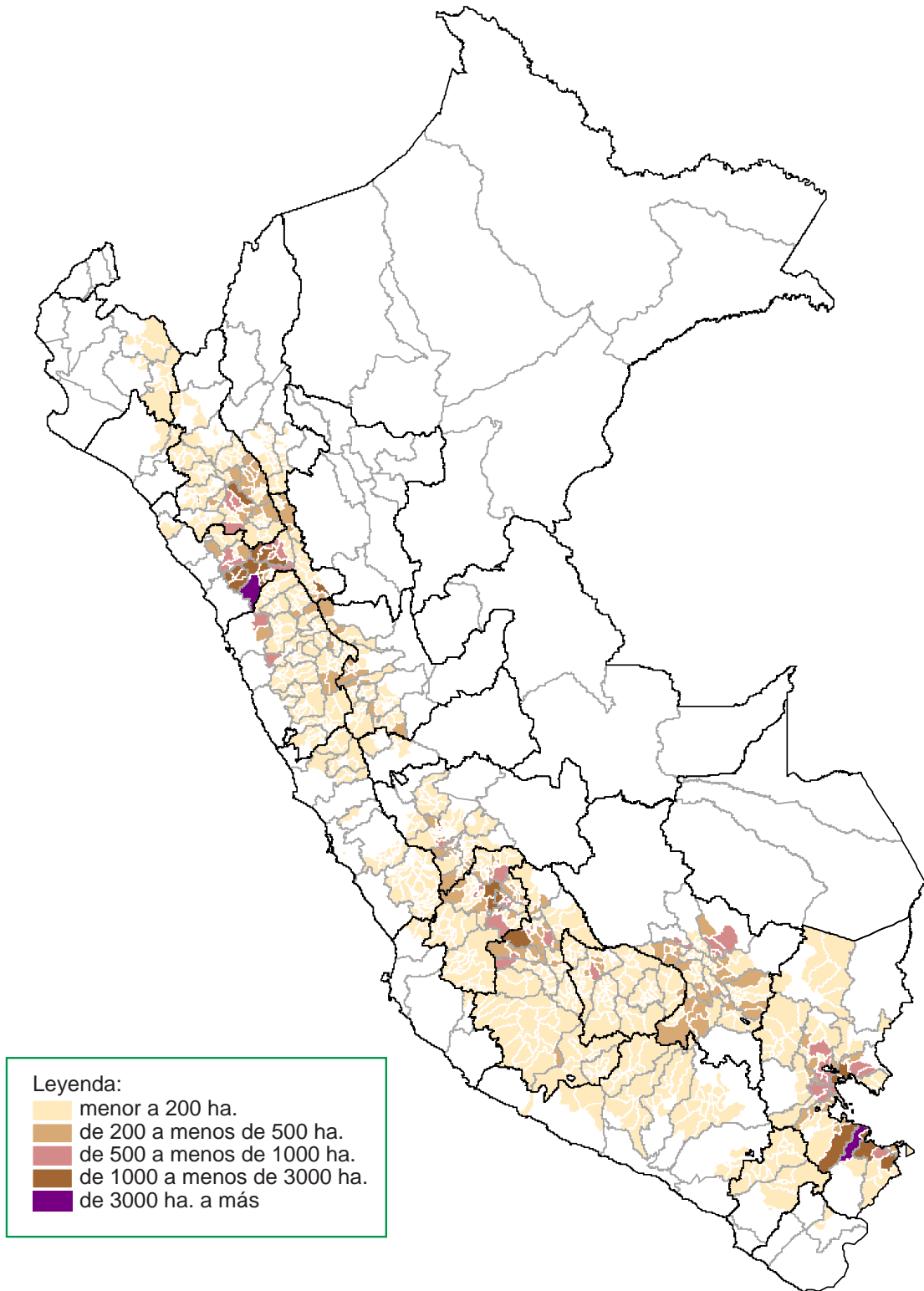
Fuente: Direcciones regionales y subregionales de agricultura.
 Elaboración: MINAG-OEEE

e/ Estimado

Cebada: Intenciones de siembra 2012-2013 versus últimas campañas



Mapa N°5
Intenciones de Siembra 2012-2013
Cebada por Distrito



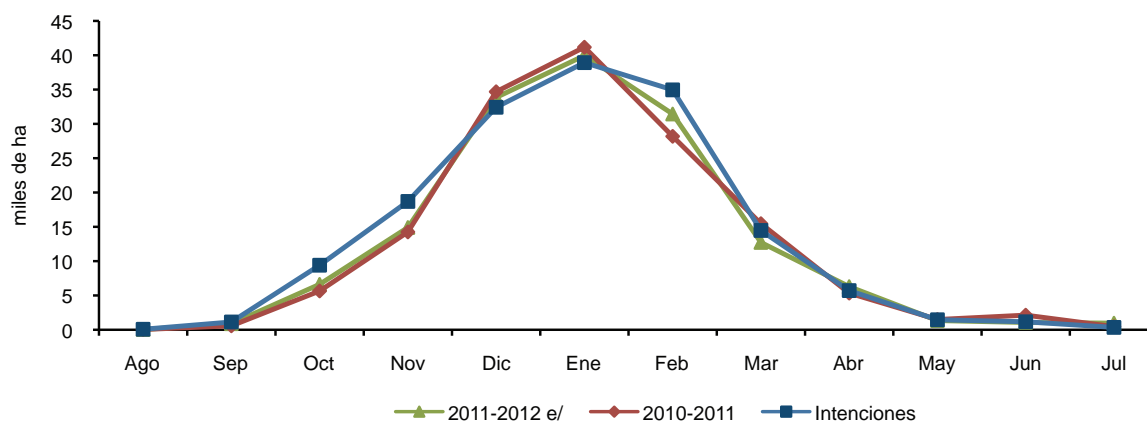
CUADRO N° 8
TRIGO: INTENCIONES DE SIEMBRA CAMPAÑA 2012-13
Y SIEMBRAS EJECUTADAS EN LAS ÚLTIMAS CAMPAÑAS AGRÍCOLAS
 (ha.)

REGION	Intenciones de Siembra 2012-13			Campaña agrícola			Variación (Int./ 11-12)	
	Estimado	Máximo	Mínimo	2009-2010	2010-2011	2011-2012 e/	%	(ha.)
TOTAL	158 760	188 867	127 968	154 913	149 443	150 067	5,8	8 693
CAJAMARCA	33 921	37 558	30 448	31 743	30 246	31 518	7,6	2 403
LA LIBERTAD	33 721	38 534	25 306	33 535	31 505	32 129	5,0	1 592
ANCASH	17 878	21 560	14 462	19 711	19 196	18 290	-2,3	-412
PIURA	13 188	16 740	9 176	12 002	9 808	10 981	20,1	2 207
CUSCO	11 902	13 622	10 483	11 352	12 013	11 111	7,1	791
AYACUCHO	11 170	14 240	8 907	9 454	9 502	10 400	7,4	770
HUANUCO	10 956	13 952	8 727	11 053	11 281	12 086	-9,3	-1 130
APURIMAC	6 332	7 782	5 141	6 002	6 591	5 742	10,3	590
JUNIN	5 382	6 400	4 382	6 453	6 792	6 636	-18,9	-1 254
HUANCAVELICA	5 355	6 519	4 337	4 977	4 716	4 269	25,4	1 086
AREQUIPA	3 319	4 097	2 482	3 474	3 553	2 787	19,1	532
LAMBAYEQUE	1 930	2 335	1 410	1 889	1 285	1 121	72,2	809
PUNO	1 668	2 751	1 259	1 451	1 519	1 570	6,2	98
AMAZONAS	668	908	499	778	499	564	18,4	104
LIMA	638	866	423	484	387	268	138,1	370
PASCO	484	648	349	373	346	411	17,8	73
MOQUEGUA	124	188	99	99	102	104	19,2	20
ICA	71	102	43	67	45	31	132,8	41
TACNA	53	65	35	17	57	49	8,2	4
CALLAO	-	-	-	-	-	-	-	-
LIMA METROPOLITANA	-	-	-	-	-	-	-	-
LORETO	-	-	-	-	-	-	-	-
MADRE DE DIOS	-	-	-	-	-	-	-	-
SAN MARTIN	-	-	-	-	-	-	-	-
TUMBES	-	-	-	-	-	-	-	-
UCAYALI	-	-	-	-	-	-	-	-

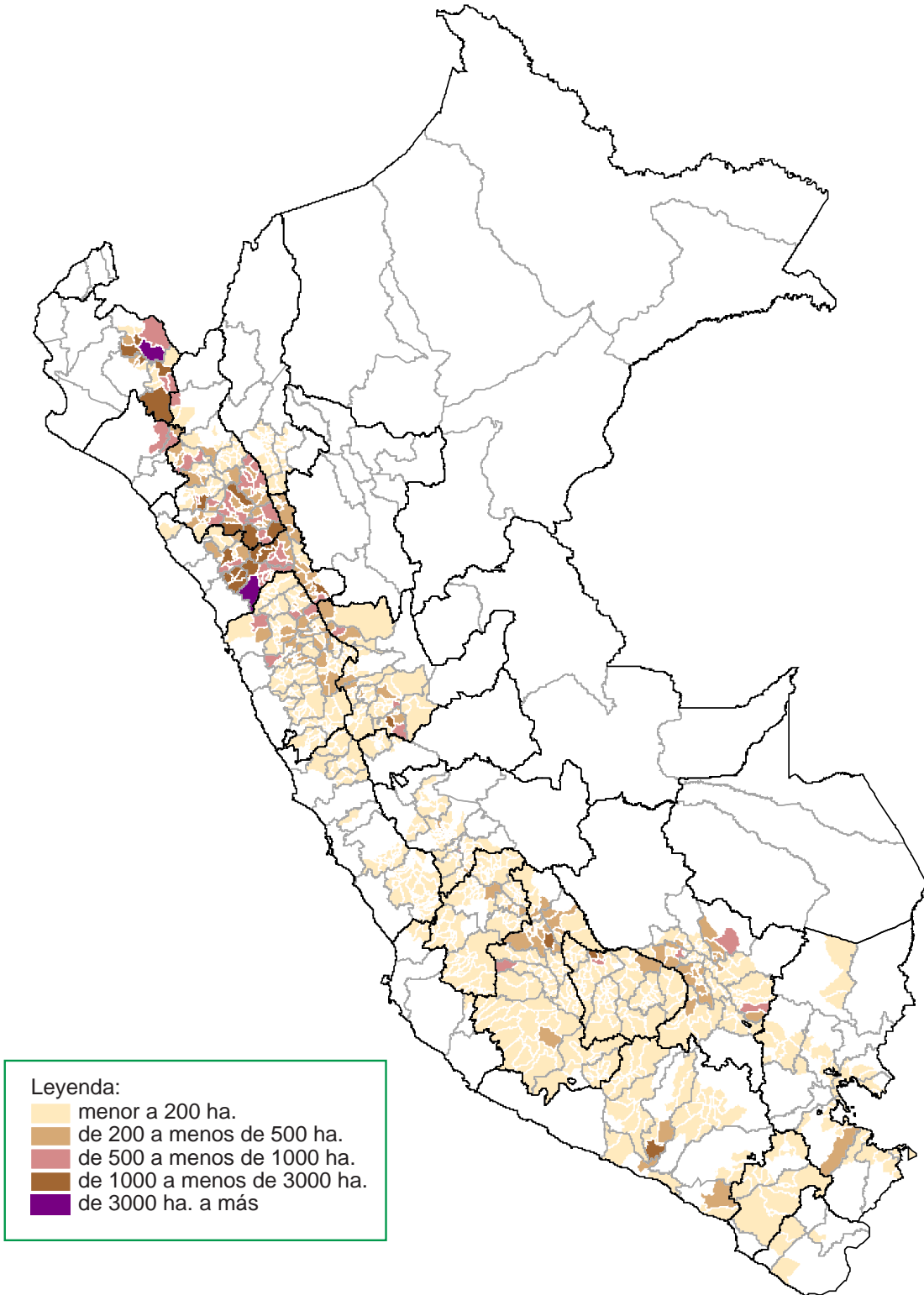
Fuente: Direcciones regionales y subregionales de agricultura.
 Elaboración: MINAG-OEEE

e/ Estimado

Trigo: Intenciones de siembra 2012-2013 versus últimas campañas



Mapa N° 6
Intenciones de Siembra 2012-2013
Trigo por Distrito



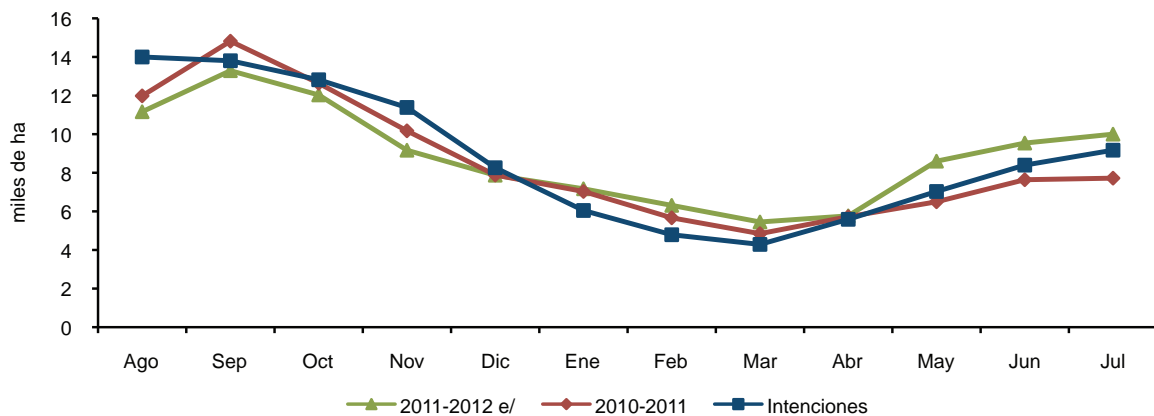
CUADRO N° 9
YUCA : INTENCIONES DE SIEMBRA CAMPAÑA 2012-13
Y SIEMBRAS EJECUTADAS EN LAS ÚLTIMAS CAMPAÑAS AGRÍCOLAS
 (ha.)

REGION	Intenciones de Siembra 2012-13			Campaña agrícola			Variación (Int./ 11-12)	
	Estimado	Máximo	Mínimo	2009-2010	2010-2011	2011-2012 e/	%	(ha.)
TOTAL	118 737	148 651	92 722	105 499	102 613	106 357	11,6	12 380
LORETO	42 762	51 149	33 697	38 490	37 817	41 732	2,5	1 030
AMAZONAS	12 022	14 607	9 490	8 308	9 228	9 368	28,3	2 654
UCAYALI	11 258	15 528	8 280	10 210	7 925	8 551	31,7	2 707
SAN MARTIN	10 595	14 283	8 180	7 654	7 935	9 916	6,9	680
CAJAMARCA	9 307	11 799	7 599	11 221	10 655	9 628	-3,3	-321
JUNIN	6 941	8 340	5 749	5 706	5 833	6 057	14,6	884
HUANUCO	5 175	6 922	3 861	4 461	5 027	4 747	9,0	428
PASCO	4 288	4 686	3 363	4 405	4 848	4 053	5,8	235
CUSCO	3 921	4 458	3 509	5 497	4 267	3 146	24,6	775
LAMBAYEQUE	2 757	3 457	1 953	1 636	1 016	1 170	135,6	1 587
LIMA	2 062	2 638	1 485	1 110	1 774	1 577	30,8	485
PIURA	1 709	2 393	1 264	1 309	1 177	1 319	29,6	390
LA LIBERTAD	1 586	2 264	1 190	1 662	1 620	1 539	3,1	47
MADRE DE DIOS	1 230	1 623	974	823	742	625	96,9	605
PUNO	1 164	1 613	779	1 336	1 389	1 433	-18,8	-269
AYACUCHO	769	1 226	432	892	740	845	-9,0	-76
ANCASH	551	765	406	398	330	320	72,2	231
ICA	285	403	222	204	149	176	61,9	109
TUMBES	195	261	170	103	89	106	84,5	89
APURIMAC	80	115	53	45	21	27	196,3	53
AREQUIPA	53	75	41	27	31	23	130,4	30
LIMA METROPOLITANA	19	36	18	2	0	0	0,0	19
MOQUEGUA	8	10	7	1	1	0	0,0	8
CALLAO	-	-	-	-	-	-	-	-
HUANCAVELICA	-	-	-	-	-	-	-	-
TACNA	-	-	-	-	-	-	-	-

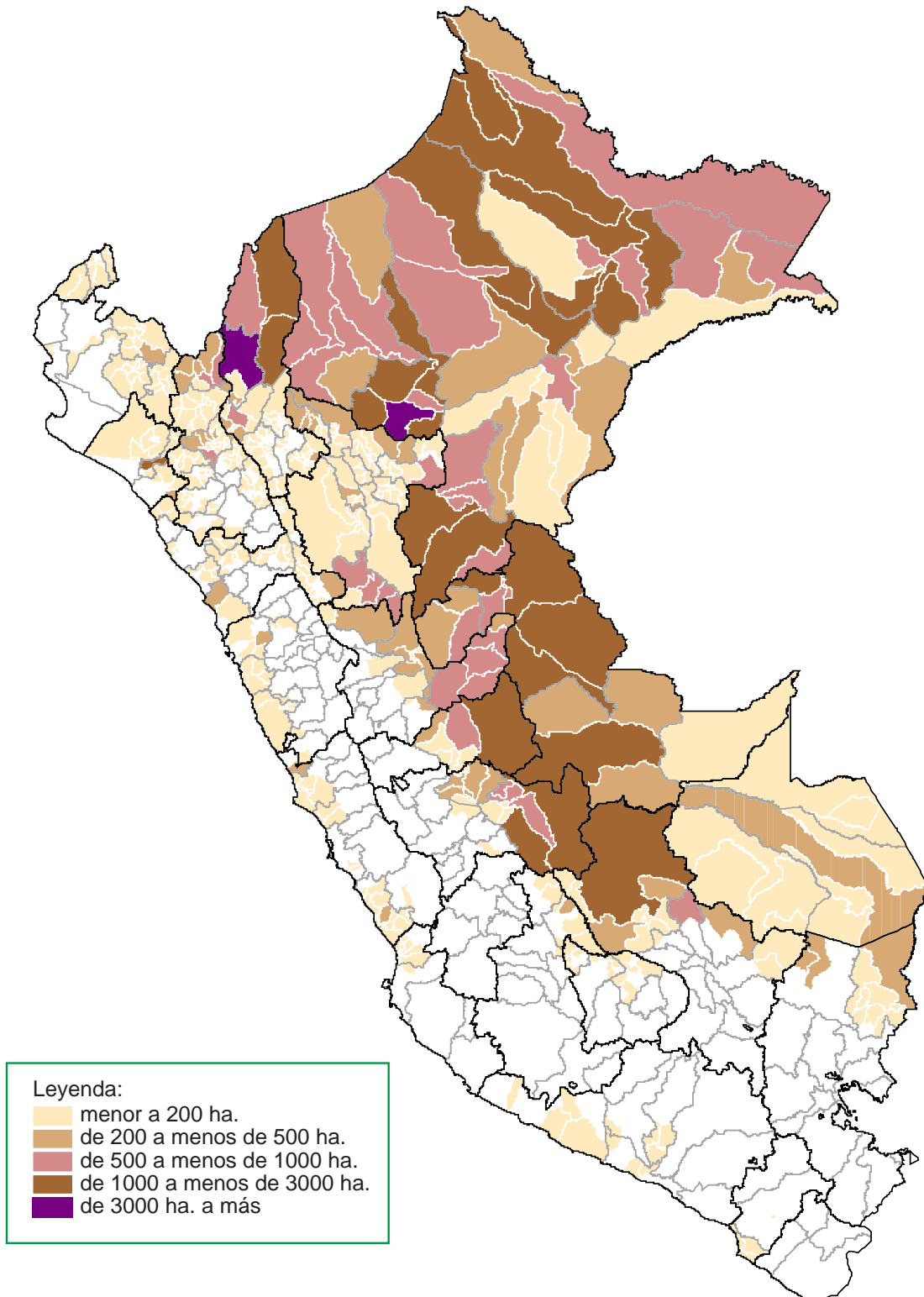
Fuente: Direcciones regionales y subregionales de agricultura.
 Elaboración: MINAG-OEEE

e/ Estimado

Yuca: Intenciones de siembra 2012-2013 versus últimas campañas



Mapa N°7
Intenciones de Siembra 2012-2013
Yuca por Distrito



CUADRO N° 10
ALGODÓN : INTENCIONES DE SIEMBRA CAMPAÑA 2012-13
Y SIEMBRAS EJECUTADAS EN LAS ÚLTIMAS CAMPAÑAS AGRÍCOLAS
 (ha.)

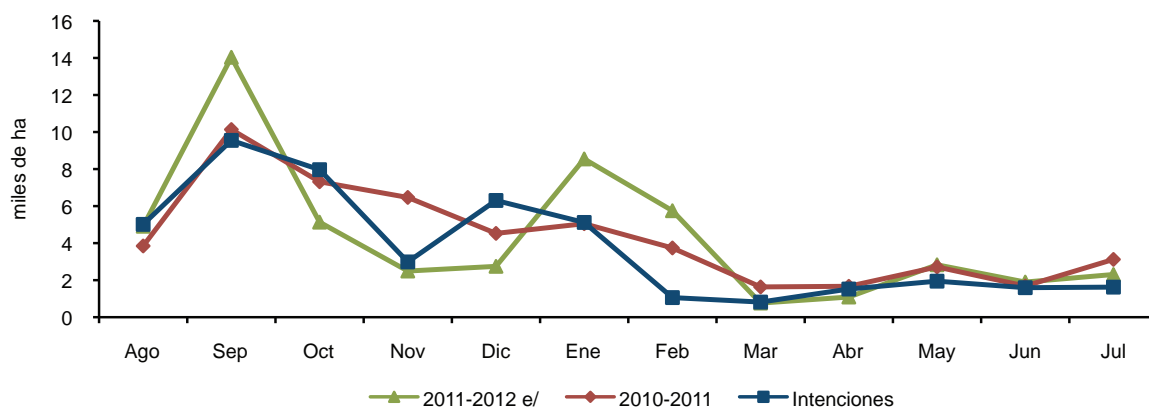
REGION	Intenciones de Siembra 2012-13			Campaña agrícola			Variación (Int./ 11-12)	
	Estimado	Máximo	Mínimo	2009-2010	2010-2011	2011-2012 e/	%	(ha.)
TOTAL	45 496	53 728	37 984	28 398	51 900	52 500	-13,3	-7 004
ICA	24 605	27 484	21 936	18 434	26 605	28 999	-15,2	-4 394
PIURA	6 629	9 067	4 638	2 396	5 959	6 568	0,9	61
LAMBAYEQUE	5 664	6 618	4 409	1 206	5 579	7 893	-28,2	-2 229
LIMA	2 813	3 438	2 278	1 083	2 419	1 613	74,4	1 200
ANCASH	2 150	2 510	1 793	812	3 899	2 444	-12,0	-294
SAN MARTIN	1 936	2 470	1 576	1 955	3 835	2 235	-13,4	-299
LA LIBERTAD	965	1 286	750	969	1 464	1 445	-33,2	-480
AREQUIPA	579	654	516	332	377	490	18,2	89
HUANUCO	98	128	53	164	136	72	36,1	26
UCAYALI	54	68	32	1 024	1 615	738	-92,7	-684
LIMA METROPOLITANA	3	5	3	4	4	3	11,1	0
AMAZONAS	-	-	-	-	-	-	-	-
APURIMAC	-	-	-	-	-	-	-	-
AYACUCHO	-	-	-	-	-	-	-	-
CAJAMARCA	-	-	-	19	8	-	-	-
CALLAO	-	-	-	-	-	-	-	-
CUSCO	-	-	-	-	-	-	-	-
HUANCAVELICA	-	-	-	-	-	-	-	-
JUNIN	-	-	-	-	-	-	-	-
LORETO	-	-	-	-	-	-	-	-
MADRE DE DIOS	-	-	-	-	-	-	-	-
MOQUEGUA	-	-	-	-	-	-	-	-
PASCO	-	-	-	-	-	-	-	-
PUNO	-	-	-	-	-	-	-	-
TACNA	-	-	-	-	-	-	-	-
TUMBES	-	-	-	-	-	-	-	-

Fuente: Direcciones regionales y subregionales de agricultura.

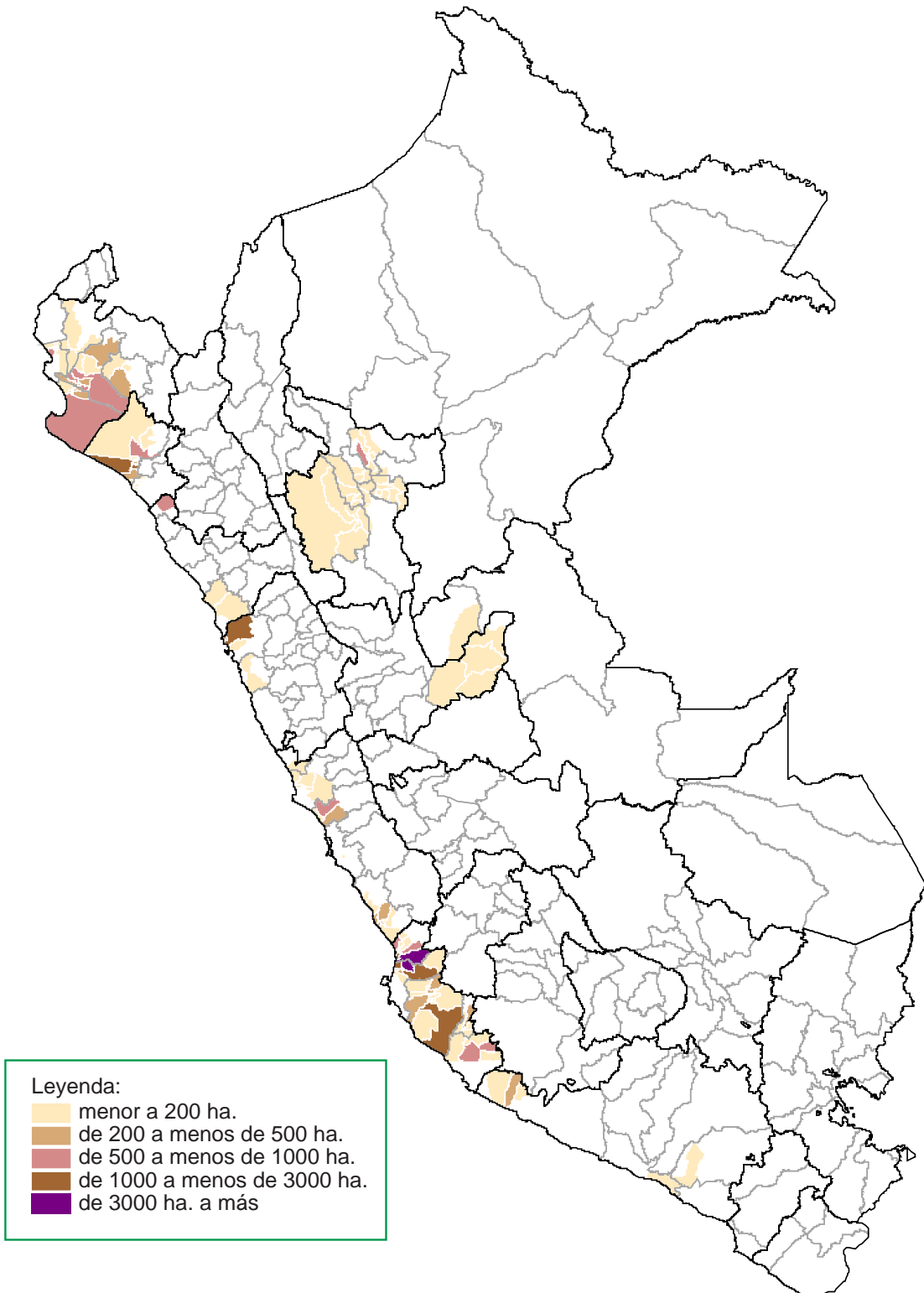
e/ Estimado

Elaboración: MINAG-OEEE

Algodón: Intenciones de siembra 2012-2013 versus últimas campañas



Mapa N° 8
Intenciones de Siembra 2012-2013
Algodón por Distrito



Anexo II

FICHA TÉCNICA DE LA ENCUESTA DE INTENCIONES DE SIEMBRA

de la Campaña Agrícola 2012/2013



Ficha Técnica

Cobertura Geográfica

La Encuesta se realizó en las 26 regiones administrativas del país, a nivel de 1 776 distritos, siendo las unidades territoriales de agregación Distrito, Provincia, Región y Nacional.

Unidad de Observación

En cada distrito se conformaron alrededor de 6 000 Sectores Estadísticos a nivel nacional, que son las unidades territoriales en las cuales se recopiló la información.

Unidad de Investigación

Se recopiló información de Intenciones de Siembra para 22 cultivos transitorios de importancia nacional y regional, y desde el punto de vista agro económico (arroz, papa, maíz amarillo duro, maíz amiláceo, cebada, trigo, yuca, algodón rama, ajo, arveja grano seco, arveja grano verde, camote, cebolla, frijol grano seco, haba grano seco, haba grano verde, choclo, olluco, quinua, tomate, zanahoria y zapallo).

Procedimiento de Recolección de Datos

El procedimiento utilizado en la recolección de los datos fue la entrevista a Informantes Calificados en cada sector. En total se entrevistó aproximadamente a 14 mil informantes.

Variables Investigadas

Las variables investigadas fueron: Intenciones de Siembra total y mensual (superficie máxima, mínima y estimada), variedad y periodo vegetativo de cada uno de los cultivos señalados anteriormente.

Periodo de Referencia

Las Intenciones de Siembra comprenden la Campaña Agrícola 2012-2013 (del 1º de agosto de 2012 al 31 de julio de 2013). La información registrada para las dos últimas variables del periodo de referencia, correspondió al día de la entrevista.

Periodo de Ejecución de la Encuesta

Para el trabajo de campo, las 26 regiones administrativas del país se organizaron en 29 unidades territoriales de estadística agraria (UTEA). El periodo de ejecución de la encuesta fue de 15 días calendario, realizado en forma simultánea en todo el país.

Procesamiento

El procesamiento de los datos se realizó en las Direcciones Regionales Agrarias y consistió en la crítica, validación y digitación de la información. En la OEEE se realizó nuevamente la crítica y validación de la data.

Resultados

Los resultados finales de la Encuesta se presentan a nivel distrital, provincial, regional y nacional, con una periodicidad mensual. Asimismo, la información será publicada de acuerdo a la organización administrativa del Sector Agrario.

MINISTERIO DE AGRICULTURA
Oficina de Estudios Económicos y Estadísticos - OEEE

Jr. Yauyos 258, 9º piso. Cercado de Lima - Lima 1 - Perú

Teléfonos: 2098800 - **Anexos:** 2151, 2339 - Fax: 2165

E-mail: oeee@minag.gob.pe

Website: <http://www.minag.gob.pe> / siea.minag.gob.pe

Diseño Digital: OEEE-MINAG