



MINISTERIO
DE AGRICULTURA
Y RIEGO

OEEE

Resumen Ejecutivo

INTENCIONES de Siembra

Campaña Agrícola: 2013-2014



Lima, Julio 2013

CONTENIDO

Intenciones de siembra para la campaña agrícola 2013-14.....	5
Intenciones de siembra de los 8 cultivos transitorios principales.....	7
- Arroz	7
- Maíz amarillo duro	8
- Papa.....	9
- Maíz amiláceo.....	10
- Cebada.....	11
- Trigo.....	12
- Yuca	13
- Fríjol.....	14
Anexo 1: Cuadros Comparativos de Intenciones de Siembra 2013-14 y siembras ejecutadas en las últimas campañas agrícolas	
Cuadro Comparativo de Intenciones de Siembra de 22 principales cultivos transitorios.....	16
Cuadro Comparativo de Intenciones de Siembra de 22 principales cultivos transitorios por regiones.....	17
- Arroz	18
- Maíz amarillo duro.....	20
- Papa.....	22
- Maíz amiláceo.....	24
- Cebada.....	26
- Trigo.....	28
- Yuca	30
- Fríjol	32
Anexo 2: Ficha Técnica	
Ficha Técnica de la Encuesta de Intenciones de Siembra Campaña Agrícola 2013-14.....	36

Presentación

El **Ministerio de Agricultura y Riego -MINAGRI-** según Decreto Legislativo N° 1082, es el ente conductor que dirige, consolida y coordina a nivel nacional, con las diferentes entidades conformantes del SIEA, la recopilación y acopio de la información estadística agraria que éstas produzcan. Así mediante Decreto Supremo N° 021-2009-AG, se designa a la Oficina de Estudios Económicos y Estadísticos -OEEE- como autoridad estadística agraria nacional (AEAN) del Sistema Integrado de Estadística Agraria (SIEA).

El SIEA está conformado por los órganos del Ministerio de Agricultura y Riego, los órganos adscritos al sector agrario, los Gobiernos Regionales y Locales y sus diferentes dependencias en la materia que, por la naturaleza de sus funciones, produzcan información estadística agraria.

En concordancia con sus funciones, la OEEE presenta el Resumen Ejecutivo de las “**Intenciones de Siembra para la Campaña Agrícola 2013-14**” donde se presentan los resultados de la Encuesta Nacional de Intenciones de Siembra realizada en el mes de junio del presente año. Se consideraron 22 cultivos transitorios de importancia nacional y regional, seleccionados por su mayor participación en el valor bruto de la producción del subsector agrícola. El aporte de los 22 cultivos transitorios investigados en el Valor Bruto de la Producción Agropecuaria del subsector agrícola, es del 42,0%.

Los resultados indican que las intenciones de siembra para la campaña 2013-14 se incrementan en 4,7% (98,9 mil hectáreas más) con relación a las siembras ejecutadas en la campaña agrícola 2012-13.

Existe un crecimiento en las intenciones de siembra en 19 de los 22 cultivos investigados que llegarían a 1 12 308 hectáreas más (8,2%) con respecto a lo ejecutado en la campaña agrícola 2012-13. Estos 19 cultivos totalizan una intención de siembra de 1 376 283 hectáreas, representando el 65,2% del total de las intenciones de siembra para la campaña agrícola 2013-14, y son: maíz amarillo duro, maíz amiláceo, cebada, trigo, yuca, frijol, haba, arveja, quinua, choclo, algodón, arveja grano verde, olluco, cebolla, haba grano verde, zapallo, zanahoria, ajo y tomate.

Los tres cultivos restantes (arroz, papa y camote) en conjunto, disminuirían en 13 454 hectáreas (-1,8%) en las intenciones de siembra para la campaña agrícola 2013-14 comparado con lo ejecutado de estos mismos cultivos en la campaña agrícola 2012-13 que fue de 732 990 hectáreas.

Los principales cultivos de las intenciones de siembra de la campaña agrícola 2013-14 son ocho: arroz, maíz amarillo duro, papa, maíz amiláceo, cebada, trigo, yuca y frijol que servirían como indicadores de los resultados en el avance de las siembras de la nueva campaña agrícola.

¹ Los datos correspondientes al mes de julio de la campaña agrícola 2012-13, son estimados.

Las regiones que registraron mayores intenciones de siembra son: Lambayeque, Ucayali, La Libertad, Piura, Arequipa, San Martín, Cajamarca, Ancash, Loreto, Ica, Tumbes, Lima, Huánuco, Puno, Pasco, Tacna, Moquegua, Huancavelica y Apurímac, que en conjunto representan el 81,4% (1 798 080 hectáreas) del total de la superficie de las intenciones de siembra para la campaña agrícola 2013-14, registrando un incremento de 6,4% (108 017 hectáreas más).

Por su parte las regiones que registraron menores intenciones de siembra son: Amazonas, Cusco, Junín, Madre de Dios, Ayacucho y Lima Metropolitana que representan el 18,6% (410 047 hectáreas) de las intenciones de siembra para la campaña agrícola 2013-14, las cuales disminuyen en 2,2% (9 162 hectáreas menos) con respecto a lo ejecutado en la campaña agrícola 2012-13.

Finalmente, en el presente documento se incluyen cuadros comparativos y gráficos de las Intenciones de siembra para la campaña agrícola 2013-14 en comparación con lo ejecutado en la campaña agrícola 2012-13 y en las dos campañas agrícolas pasadas, referentes a los 22 cultivos investigados. Asimismo, se adjuntan Cuadros y Gráficos Comparativos de los resultados de las Intenciones de Siembra 2013-14 con las tres campañas agrícolas anteriores y mapas de producción a nivel de distrito de los 8 cultivos principales.

Oficina de Estudios Económicos y Estadísticos
Ministerio de Agricultura y Riego

INTENCIONES DE SIEMBRA

Campaña Agrícola 2013-14

Las Intenciones de Siembra para la campaña 2013-2014, referente a los 22 cultivos transitorios investigados, alcanzan las 2 208 127 hectáreas, lo cual representa un incremento de 4,7% (98 854 ha más) con respecto a lo ejecutado en la campaña agrícola 2012-13. Dicho crecimiento se sustenta en la mayor demanda de la industria nacional en el caso de maíz amarillo duro y trigo; a su vez que, a la promoción de una alimentación más saludable que viene incentivando un mayor consumo de productos como cebada, arveja y haba.

El cultivo con mayor superficie en las intenciones de siembra es el arroz, con un estimado de 387 916 hectáreas, el cual emplearía 27,1 millones de jornales, pese a que estaría reduciendo sus áreas de siembra en 3,1% (12 308 hectáreas menos) en comparación con los resultados de la campaña agrícola 2012-13. Dicha disminución se debería a la caída de los precios en chacra en el primer trimestre del 2013.

El segundo lugar lo tiene el maíz amarillo duro, cuyas intenciones de siembra alcanzan las 326 532 hectáreas, registrando un crecimiento del 9,2% (27 483 hectáreas más) en comparación con lo ejecutado en la campaña agrícola 2012-13 por la demanda de la industria nacional, que es la destinada mayormente para la agroindustria de alimentos para animales. Su producción emplearía unos 25,8 millones de jornales.

La papa ocupa el tercer lugar, sus intenciones de siembra totalizan 315 916 hectáreas, aunque con relación a lo ejecutado en la campaña agrícola 2012-13 registra una ligera disminución de 39 hectáreas menos. Su producción demandaría alrededor de 25,9 millones de jornales.

En el cuarto lugar se ubica el maíz amiláceo que registra 226 331 hectáreas de intenciones de siembra, aumentando en 1,8% (3 973 hectáreas más) con respecto a las siembras realizadas en la campaña agrícola 2012-13. La producción de maíz amiláceo podría requerir la demanda de unos 26,5 millones de jornales.

El quinto lugar de intenciones de siembra es ocupado por el cultivo de cebada, que registró 160 573 hectáreas, lo que significó un incremento de 2,5% (3 958 hectáreas más) con relación a las siembras realizadas en la campaña agrícola 2012-13. Con estas intenciones, su producción podría requerir de 25,3 millones de jornales.

El trigo se ubica en el sexto lugar con 156 777 hectáreas, sus intenciones de siembra crecieron en 1,6% (2 528 hectáreas más) en comparación a lo ejecutado en la campaña agrícola 2012-13. Su producción demandaría 25,1 millones de jornales y estaría destinada principalmente a la industria alimentaria.

En séptimo lugar de las intenciones de siembra aparece la yuca, registrando 123 197 hectáreas, superior en 17,5% (18 373 hectáreas más) a las siembras de la campaña agrícola 2012-13 y cuya producción demandaría unos 27,6 millones de jornales.

El cultivo de frijol ocupa el octavo lugar con 99 284 hectáreas, incrementando sus intenciones de siembra en 18,4% (15 439 hectáreas más) con respecto a los resultados de la campaña agrícola 2012-13. Este cultivo podría requerir de 6,9 millones de jornales para sacar adelante su producción.

Respecto a otros cultivos que incrementaron sus intenciones de siembra para la campaña agrícola 2013-14, tenemos al algodón con 7,5 mil ha² más (24,4%), quinua en 6,0 mil ha más (12,8%), arveja grano verde en 4,6 mil ha más (14,0%), haba en 4,0 mil ha más (6,7%), zapallo en 3,6 mil ha más (48,7%), arveja en 3,6 mil ha más (6,6%), haba grano verde en 2,9 mil ha más (19,6%), choclo en 2,6 mil ha más (6,4%), ajo en 1,7 mil ha más (28,9%), zanahoria en 1,3 mil ha más (16,6%), tomate en 1,2 mil ha más (19,8%), olluco en 1,1 mil ha más (3,7%) y cebolla en 394 ha más (2,1%). Dentro de este grupo destaca notoriamente la quinua, cuyas intenciones de siembra para la próxima campaña agrícola, se estarían incrementando en 12,8% (6 028 ha más). Las regiones de Puno, Ayacucho, Junín, Cusco, Huánuco, Apurímac y Ayacucho, que en conjunto sembrarían el 94,4% del total de las intenciones con 50,0 mil hectáreas incrementando en 11,8% (5 299 ha más) lo ejecutado por estas mismas regiones en la campaña agrícola 2012-13. Las regiones con mayores intenciones de siembra de quinua son: Huánuco 431,9% (2,0 mil ha más), Ayacucho 18,0% (1,0 mil ha más) y Arequipa 104,3% (873 ha más).

Con relación a los cultivos que disminuyeron sus intenciones de siembra para la campaña agrícola 2013-14 respecto a las siembras ejecutadas en la campaña agrícola 2012-13 figuran: papa en 39 ha menos (-0,0%), camote en 1,1 mil ha menos (-6,6%) y arroz en 12,3 mil ha menos (-3,1%).

Por regiones, las que registran mayores intenciones de siembra para la campaña agrícola 2013-14 son: Lambayeque en 17,9 mil ha más (19,7%), Ucayali en 12,4 mil ha más (42,1%), La Libertad con 11,2 mil ha más (5,9%), Piura en 11,1 mil ha más (8,4%), Arequipa en 9,4 mil ha más (16,0%), San Martín en 9,4 mil ha más (6,0%), Cajamarca en 8,6 mil ha más (3,5%), Ancash en 7,5 mil ha más (8,5%), Loreto con 5,7 mil ha más (4,7%), Ica en 5,2 mil ha más (11,3%), Tumbes con 2,1 mil ha más (12,7%), Lima con 2,0 ha más (3,5%), Huánuco en 1,5 mil ha más (1,3%), Puno con 1,5 ha más (1,1%), Pasco con 1,0 mil ha más (3,6%), Tacna 1,0 mil ha más (37,2%), Moquegua con 238 ha más (10,6%), Huancavelica con 170 ha más (0,2%) y Apurímac con 77 ha más (0,1%) en comparación con las siembras realizadas en la campaña agrícola 2012-13.

Por el contrario, las regiones que disminuyen sus intenciones de siembra para la campaña agrícola 2013-14 son: Lima Metropolitana con 100 ha menos (-5,7%), Ayacucho con 448 ha menos (-0,4%), Madre de Dios con 669 ha menos (-6,7%), Junín 1,5 mil ha menos (-1,6%), Cusco 2,2 mil ha menos (-1,7%) y Amazonas en 4,3 mil ha menos (-5,0%) en comparación con lo registrado en la campaña agrícola 2012-13.

2 ha: Abreviatura de hectárea(s)

INTENCIONES DE SIEMBRA de los 8 cultivos transitorios principales

Considerando el ranking de las superficies de siembra de los 8 primeros cultivos, la suma de sus intenciones de siembra representan el 81,4% (1 796 526 ha) de la superficie total de las intenciones de siembra de los 22 cultivos para la campaña agrícola 2013-14 y lo conforman: arroz, maíz amarillo duro, papa, maíz amiláceo, cebada, trigo, yuca y frijol. A su vez, éstos superan en 3,4% (59 406 ha más) a la superficie sembrada de los mismos cultivos en la campaña agrícola 2012-13 (con las perspectivas de siembras del mes de julio).

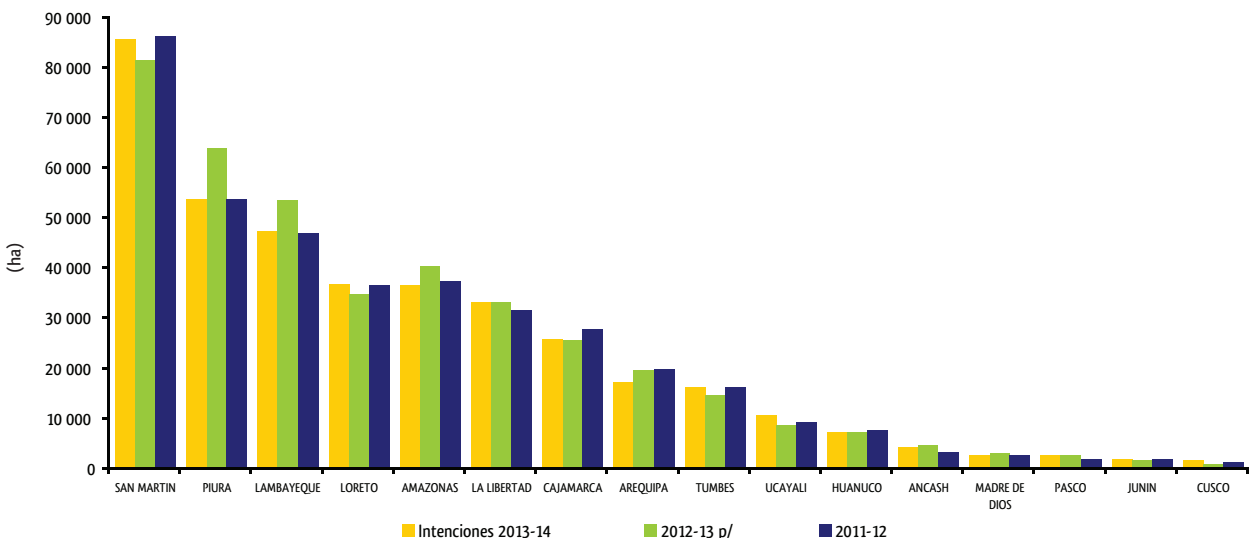
Las Intenciones de Siembra para la Campaña Agrícola 2013-14, indican que se incrementarían las siembras en 6 de los 8 cultivos del ranking: maíz amarillo duro (27,5 mil ha más), yuca (18,4 mil ha más), frijol (15,4 mil ha más), maíz amiláceo (4,0 mil ha más), cebada (4,0 mil ha más) y trigo (2,5 mil ha más). Los dos cultivos restantes tendrían menores intenciones de siembra: papa (39 ha menos) y arroz (12,3 mil ha menos) en comparación con lo ejecutado en la campaña agrícola 2012-13.

Arroz

Las intenciones de siembra para este cultivo alcanzarían las 387,9 mil ha, disminuyendo en 3,1% (12 308 ha menos) en comparación con las siembras ejecutadas en la campaña agrícola que acaba de terminar, como consecuencia de los menores precios en chacra pagados por los molinos de arroz. Las mayores siembras a nivel nacional se registrarían en los meses de agosto y de noviembre a febrero, presentando el 61% de las intenciones de siembras de este cultivo con aproximadamente 237,6 mil hectáreas.

En las intenciones de siembras de las principales regiones que producen este cereal, tenemos a San Martín con 86,1 mil ha, Piura 54,0 mil ha, Lambayeque 47,7 mil ha, Loreto 37,1 mil ha, Amazonas 36,8 mil ha y La Libertad con 33,3 mil ha, que en conjunto representan el 76,0% (295 004 ha) del total de las intenciones de siembra de este cultivo.

Arroz: Comparativo de Intenciones de Siembra 2013-14 por Regiones y Siembras Ejecutadas en las Últimas Campañas Agrícolas



Las regiones que disminuyen de manera significativa sus intenciones de siembra son: Arequipa 2,2 mil ha menos (-11,3%), Amazonas con 3,9 mil ha menos (9,5%), Lambayeque 6,1 mil ha menos (-11,4%) y Piura 10,1 mil ha menos (-15,7%). Contrariamente, registran las mayores intenciones de siembras las regiones San Martín 4,2 mil ha más (5,1%), Loreto 2,1 mil ha más (6,0%), Ucayali 2,1 mil ha más (23,8%) y Tumbes con 1,4 mil ha más (9,6%).

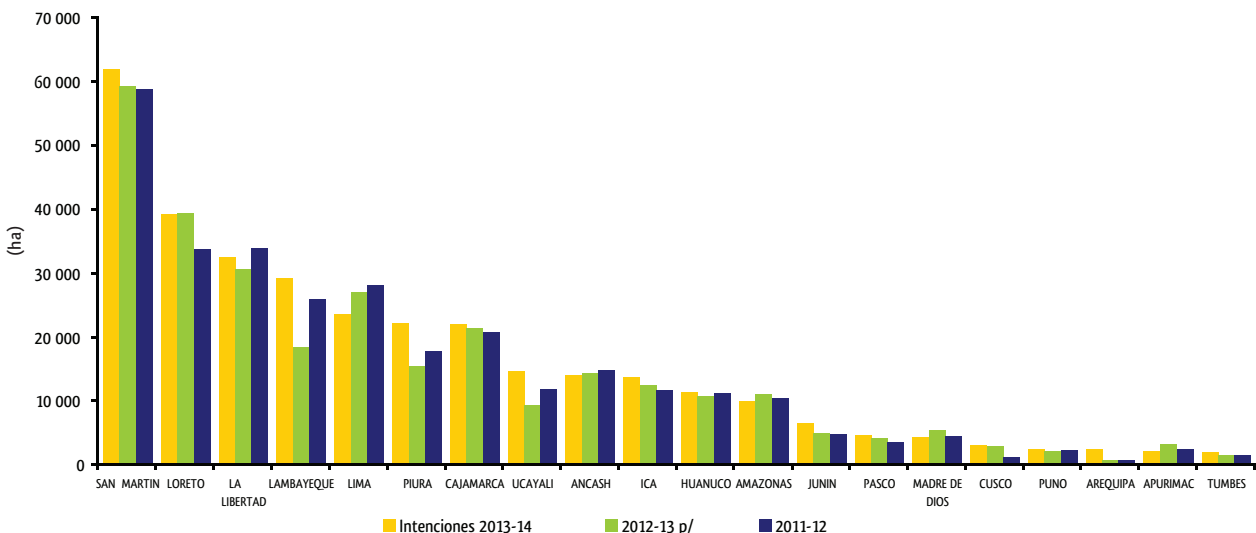
Maíz Amarillo Duro

Las intenciones de siembra en este cultivo, según los resultados de la encuesta, alcanzarían las 326,5 mil hectáreas, incrementando en 9,2% (27 483 ha más) lo ejecutado en la campaña agrícola 2012-13. La producción de este cultivo es destinado como insumo para la agroindustria de alimentos balanceados para la actividad avícola, porcícola y de animales de engorde, principalmente. Las mayores siembras en este cultivo se realizarían en los meses de agosto a octubre y de enero a junio, lo que representa el 83% de las intenciones de siembra de este cultivo y que estaría bordeando las 271,4 mil hectáreas.

Entre las principales regiones productoras con las mayores intenciones de siembra tenemos: San Martín con 62,1 mil ha, Loreto con 39,4 mil ha, La Libertad con 32,6 mil ha, Lambayeque con 29,4 mil ha, Lima con 23,8 mil ha, Piura con 22,4 mil ha y Cajamarca con 22,2 mil ha, que en conjunto alcanzan el 71% (231 941 ha) del total de las intenciones de siembra.

Las regiones que incrementan sus intenciones de siembra para la campaña agrícola 2013-14 son: Lambayeque 10,9 mil ha más (59,0%), Piura con 6,8 mil ha más (44,0%), Ucayali con 5,4 mil ha más (56,7%), San Martín con 2,6 mil ha más (4,4%), La Libertad con 1,8 mil ha más (5,9%), Arequipa con 1,7 mil ha más (222,0%), Junín con 1,6 mil ha más (30,1%) e Ica con 1,4 mil ha más (10,9%). Por otro lado, disminuyeron sus intenciones de siembra las regiones: Ancash en 334 ha menos (-2,3%), Apurímac en 1,0 mil ha menos (-30,7%), Madre de Dios en 1,1 mil ha menos (20,4%), Amazonas en 1,2 mil ha menos (-10,3%) y Lima en 3,3 mil ha menos (-12,3%).

Maíz Amarillo Duro: Comparativo de Intenciones de Siembra 2013-14 por Regiones y Siembras Ejecutadas en las Últimas Campañas Agrícolas



Papa

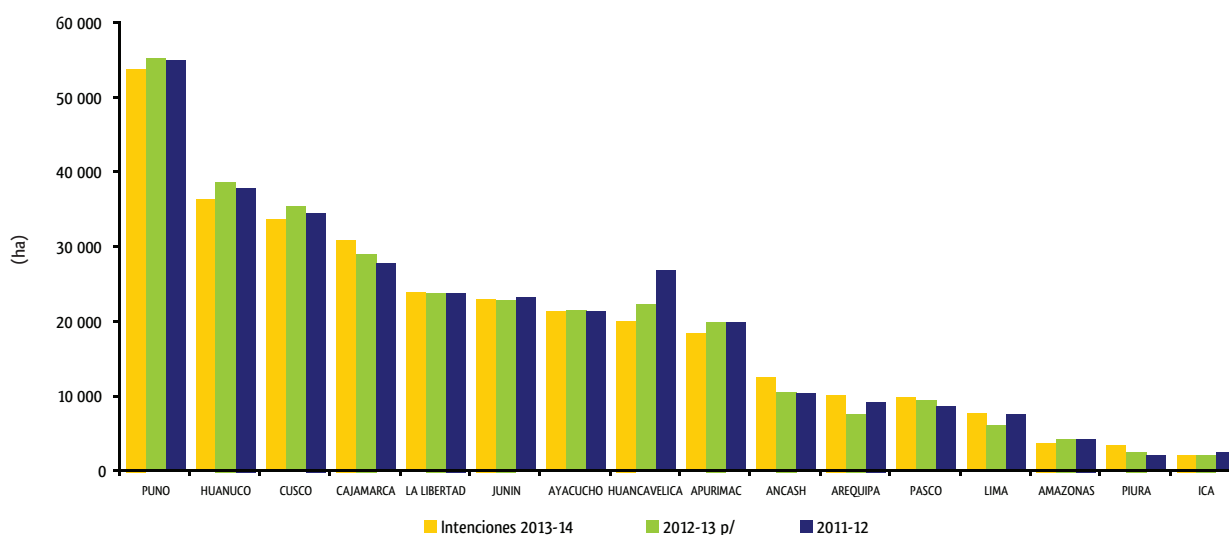
Para la campaña agrícola 2013-14 las intenciones de siembra alcanzarían a 315 916 ha disminuyendo en 39 hectáreas (porcentaje no significativo) en comparación con las siembras realizadas en la campaña agrícola 2012-13. Las mayores siembras se darían entre los meses de agosto a noviembre y en el mes de junio, las que representan el 79% de las intenciones de siembras del cultivo con 250 769 hectáreas.

El resultado de las encuestas de intenciones de siembras de papa para la campaña agrícola 2013-14 indica que las principales regiones serían: Puno con 53,9 mil ha, Huánuco con 36,5 mil ha, Cusco con 33,8 mil ha, Cajamarca con 31,1 mil ha, La Libertad con 24,1 mil ha, Junín con 23,2 mil ha, Ayacucho con 21,5 mil ha y Huancavelica con 20,2 mil ha. En conjunto estas regiones alcanzarían el 77,3% (244 271 ha) del total de la superficie para este cultivo

Las regiones que decrecerían sus intenciones de siembra son: Puno 1,3 mil ha menos (-2,4%), Apurímac en 1,6 mil ha menos (-7,8%), Cusco 1,7 mil ha menos (-4,7%), Huancavelica 2,2 mil ha menos (-9,7%) y Huánuco 2,3 mil ha menos (-5,9%).

Por el contrario se incrementarían las intenciones de siembra en las regiones: Arequipa con 2,5 mil ha más (32,6%), Ancash con 2,0 mil ha más (18,3%), Cajamarca con 1,9 mil ha más (6,4%) y Lima con 1,6 mil ha más (25,7%).

Papa: Comparativo de Intenciones de Siembra 2013-14 por Regiones y Siembras Ejecutadas en las Últimas Campañas Agrícolas



Maíz Amiláceo

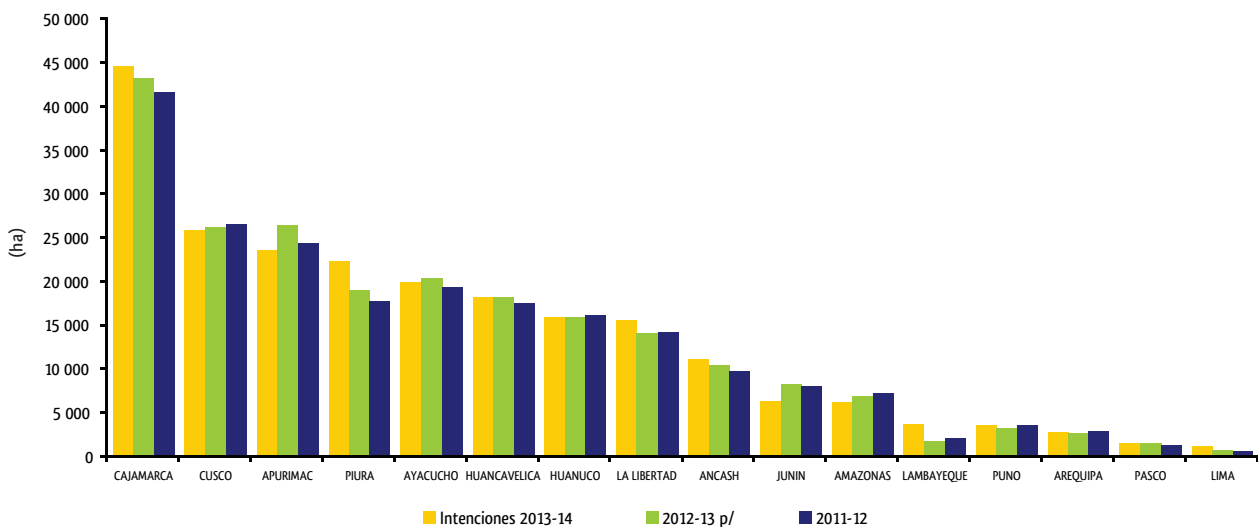
Según los resultados de la encuesta nacional de intenciones de siembra para la campaña agrícola 2013-14, en este cultivo se alcanzarían a sembrar 226 331 ha, aumentando en 1,8% (3 973 ha más) lo ejecutado en la campaña que termina (2012-13). Entre los meses de setiembre a enero, se realizarían las mayores siembras, alcanzando el 92% de las intenciones de siembra (207 652 ha).

Asimismo, se presentan como las regiones con mayores intenciones de siembra: Cajamarca 44,8 mil ha, Cusco 26,0 mil ha, Apurímac 23,7 mil ha, Piura 22,5 mil ha, Ayacucho 20,0 mil ha y Huancavelica 18,4 mil ha, que en conjunto alcanzan el 83% de las intenciones de siembra de este cultivo totalizando 187 167 ha.

Las intenciones de siembra se incrementarían principalmente en las regiones de: Piura en 3,3 mil ha más (17,3%), Lambayeque en 2,0 mil ha más (112,3%), La Libertad en 1,6 mil ha más (11,1%), Cajamarca en 1,4 mil ha más (3,3%), Ancash en 667 ha más (6,3%) y Lima en 517 ha más (66,7%) con respecto a lo ejecutado en la campaña agrícola 2012-13.

Contrariamente, las siembras disminuirían en: Cusco en 405 ha menos (-1,5%), Ayacucho en 482 ha menos (2,3%), Amazonas en 638 ha menos (-9,1%), Junín en 2,0 mil ha menos (-22,9%) y Apurímac en 2,9 mil ha menos (-10,8%).

Maíz Amiláceo: Comparativo de Intenciones de Siembra 2013-14 por Regiones y Siembras Ejecutadas en las Últimas Campañas Agrícolas



Cebada

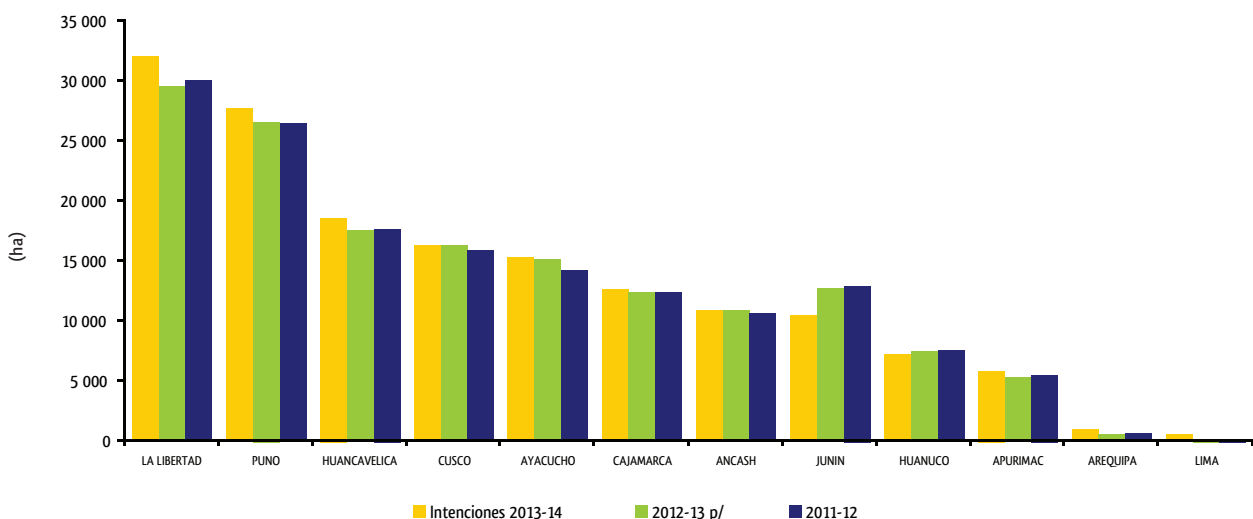
Los resultados de la encuesta nacional de intenciones de siembra para la campaña agrícola 2013-14, muestran que el cultivo de la cebada alcanzaría las 160,6 mil hectáreas, superando en 2,5% (3 958 ha más) a lo ejecutado en la campaña 2012-13, cantidad que se considera dentro del rango de variación entre las siembras de campañas consecutivas. Las mayores siembras de este cultivo serían de octubre a febrero, alcanzando 149 700 ha (93% de las intenciones de siembras del cultivo para la campaña agrícola que se inicia en agosto).

A nivel de regiones, las que más sembrarían este cultivo son: La Libertad con 32,1 mil ha, Puno con 27,8 mil ha, Huancavelica con 18,6 mil ha, Cusco con 16,3 mil ha, Ayacucho con 15,3 mil ha, Cajamarca con 12,7 mil ha, Ancash con 11,0 mil ha y Junín con 10,5 mil ha, con estas siembras el cultivo alcanzaría el 90% de las intenciones de siembra para la próxima campaña.

Por otro lado, incrementarían las intenciones de siembra para la campaña agrícola 2013-14: La Libertad en 2,5 mil ha más (8,3%), Puno en 1,1 mil ha más (4,2%), Huancavelica 976 ha más (5,5%), Apurímac 542 ha más (10,1% más) y Arequipa 448 ha más (70,8%).

Sin embargo, disminuirían las intenciones de siembra de cebada en Junín en 2,2 mil ha menos (-17,4%) por posibles periodos largos de descanso de las tierras en las alturas (rotaciones que van de 5 a 10 años).

Cebada: Comparativo de Intenciones de Siembra 2013-14 por Regiones y Siembras Ejecutadas en las Últimas Campañas Agrícolas



Trigo

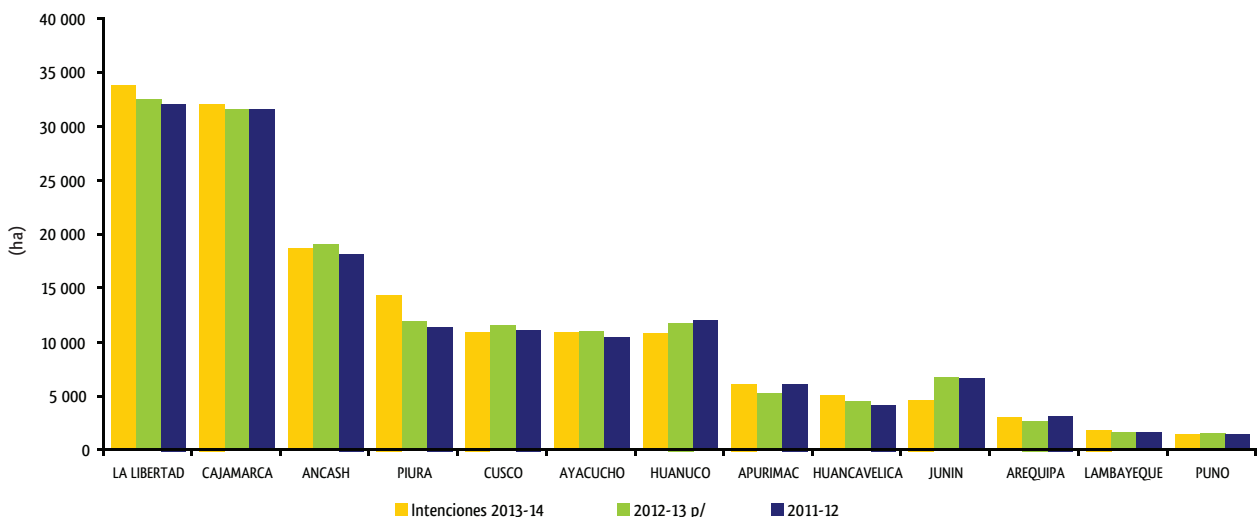
Las intenciones de siembra para la campaña agrícola 2013-14 para este cultivo, alcanzarían las 156 777 hectáreas, incrementándose en 2 528 hectáreas (1,6% más) con respecto a lo sembrado en la campaña agrícola 2012-13, tendencia que se encuentra entre el rango de fluctuación de las siembras entre campañas. Las mayores siembras se realizarían de octubre a marzo con 144 270 hectáreas (92% del total de las intenciones de siembra a nivel nacional).

Los resultados de la encuesta nacional de intenciones de siembra para la campaña agrícola 2013-14 muestran que las mayores siembras se realizarían en: La Libertad con 33,9 mil ha, Cajamarca con 32,1 mil ha, Ancash con 18,8 mil ha, Piura con 14,5 mil ha, Cusco con 11,0 mil ha y Ayacucho y Huánuco con 10,9 mil hectáreas cada uno, que en conjunto totalizarían el 84% de las intenciones de siembra para este cultivo, con alrededor de 132 mil ha.

Cinco regiones presentan las mayores intenciones de siembra: Piura con 2,4 mil ha más (19,8%), La Libertad con 1,3 mil ha más (4,1%), Apurímac con 929 ha más (17,4%), Cajamarca con 545 ha más (1,7%) y Huancavelica con 541 ha más (11,7%).

Por su parte, tres serían las principales regiones que disminuirían sus intenciones de siembra para la próxima campaña agrícola: Cusco en 627 ha (-5,4%), Huánuco en 945 ha (-7,9%) y Junín en 2,1 mil ha (-30,5%).

Trigo: Comparativo de Intenciones de Siembra 2013-14 por Regiones y Siembras Ejecutadas en las Últimas Campañas Agrícolas



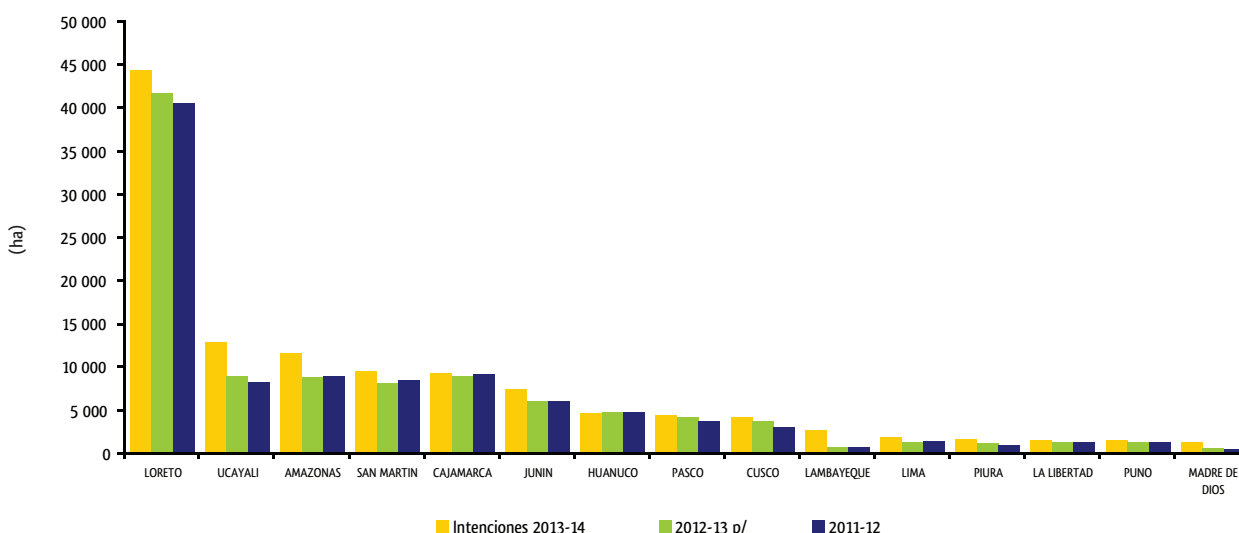
Yuca

Las encuestas de intenciones de siembra para la campaña agrícola 2013-14 se estiman en 123,2 mil ha con lo que se estaría incrementando en 17,5% (18 373 ha más) lo sembrado en la campaña agrícola 2012-13, por una ligera mejora del precio en chacra promedio nacional. Según estos resultados, las mayores siembras se darían de agosto a noviembre y de mayo a julio, instalándose alrededor de 87,4 mil hectáreas, que significa el 71% de las intenciones de siembra para la próxima campaña agrícola.

En el ranking de las regiones con mayores intenciones de siembra, encontramos en primer lugar a las regiones de Selva (alta y baja): Loreto con 44,5 mil ha, Ucayali con 12,9 mil ha, Amazonas con 11,7 mil ha, San Martín con 9,7 mil ha, Cajamarca (Jaén y San Ignacio) con 9,5 mil ha, Junín con 7,7 mil ha, Huánuco 4,8 mil ha, Pasco con 4,6 mil ha y Cusco 4,3 mil ha; y en segundo lugar a las regiones de la Costa: Lambayeque con 2,8 mil ha, Lima 2,1 mil ha, Piura 1,8 mil ha y La Libertad con 1,7 mil ha. En conjunto, dichas regiones alcanzan el 96% de las intenciones de siembra al totalizar 118,1 mil ha.

Según los resultados de la encuesta, registran mayores intenciones de siembra: Ucayali con 3,9 mil ha más (42,9%), Amazonas 2,8 mil ha más (31,1%), Loreto 2,7 mil ha más (6,6%), Lambayeque 2,0 mil ha más (248,1%), Junín 1,5 ha más (24,8%), San Martín 1,4 mil ha más (17,7%) y Madre de Dios 762 ha más (102,4%). Ayacucho sería la única región que notoriamente reduciría sus intenciones de siembra en 305 ha (-37,1%).

Yuca: Comparativo de Intenciones de Siembra 2013-14 por Regiones y Siembras Ejecutadas en las Últimas Campañas Agrícolas



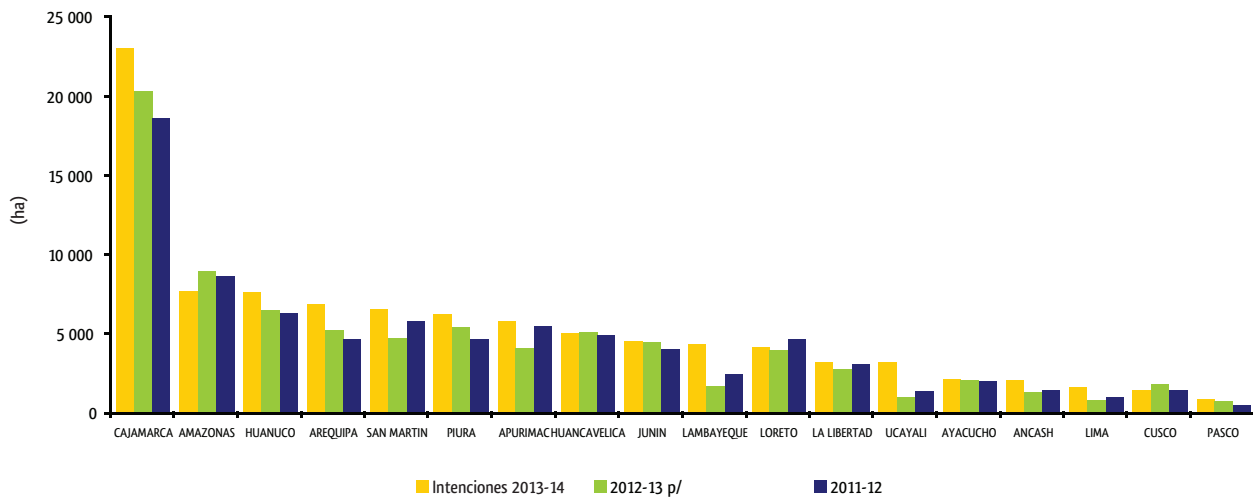
Frijol

En este cultivo, según los resultados de la encuesta nacional de intenciones de siembra para la campaña agrícola 2013-14, se sembrarían 99 284 hectáreas incrementándose en 18,4% (15 439 ha más) lo ejecutado en la campaña agrícola 2012-13. Los meses de mayor siembra son de setiembre a diciembre y de marzo a junio, con lo que se llegaría a sembrar alrededor de 82 038 ha (83% del total de las intenciones de siembra).

Asimismo, figuran como las regiones con mayores intenciones de siembra: Cajamarca con 23,1 mil ha, Amazonas 7,8 mil ha, Huánuco 7,7 mil ha, Arequipa (primer productor y exportador de frijol Canario) con 6,9 mil ha, San Martín con 6,6 mil ha, Piura 6,3 mil ha y Apurímac con 5,8 mil ha, que en conjunto alcanzarían el 64% del total de las intenciones de siembra de este cultivo en la próxima campaña agrícola, al totalizar 64 247 ha.

Las regiones que incrementan su intenciones de siembra son: Cajamarca en 13,5% (2 747 ha más), Lambayeque en 145,9% (2 621 ha más), Ucayali en 193,9% (2 146 ha más), San Martín en 37,6% (1 807 ha más), Apurímac en 39,8% (1 662 ha más), Arequipa en 30,9% (1 639 ha más) y Huánuco en 16,5% (1 087 ha más). Amazonas sería la única región que disminuiría las intenciones de siembra en este cultivo, con 1 248 ha menos (-13,8%).

Frijol: Comparativo de Intenciones de Siembra 2013-14 por Regiones y Siembras Ejecutadas en las Últimas Campañas Agrícolas



ANEXO 1

Cuadros Comparativos de Intenciones de Siembra Campaña Agrícola 2013/14 y Siembras Ejecutadas en las Últimas Campañas Agrícolas

Cuadro N° 1

COMPARATIVO INTENCIONES DE SIEMBRA CAMPAÑA AGRÍCOLA 2013-14
y SIEMBRAS EJECUTADAS EN LAS ÚLTIMAS CAMPAÑAS AGRÍCOLAS
De Mayor a Menor Intención de Siembra (ha)

CULTIVOS	Intenciones de Siembra 2013-14			Campaña agrícola			Var. (IS / CA 2012-13)	
	Estimado	Máximo	Mínimo	2010-11	2011-12	2012-13 p/	%	(ha)
TOTAL NACIONAL	2208 127	2676 338	1769 178	2027 092	2107 583	2109 273	4,7	98 854
Arroz	387 916	444 714	313 525	367 262	388 695	400 224	-3,1	-12 308
Maíz Amarillo Duro	326 532	393 368	257 332	286 091	304 784	299 049	9,2	27 483
Papa	315 916	377 986	261 856	309 130	319 574	315 955	0,0	- 39
Maíz Amiláceo 1/	226 331	266 254	190 134	209 734	216 643	222 359	1,8	3 973
Cebada	160 573	193 328	127 611	154 025	156 038	156 616	2,5	3 958
Trigo	156 777	188 457	125 959	149 402	152 659	154 249	1,6	2 528
Yuca	123 197	155 765	95 525	102 627	102 865	104 824	17,5	18 373
Fríjol	99 284	126 166	77 354	80 787	83 497	83 845	18,4	15 439
Haba grano seco	62 927	80 006	49 731	54 837	57 791	58 948	6,7	3 979
Arveja grano seco	58 262	72 910	45 410	51 701	54 051	54 644	6,6	3 618
Quinoa	53 044	68 165	41 900	38 083	42 077	47 016	12,8	6 028
Choclo	43 023	53 350	34 317	39 182	39 580	40 452	6,4	2 571
Algodón	38 676	46 625	31 256	51 900	49 430	31 100	24,4	7 576
Arveja grano verde	37 191	48 008	29 275	28 912	32 770	32 626	14,0	4 565
Olluco	30 780	41 667	23 389	26 424	28 156	29 683	3,7	1 097
Cebolla 2/	19 375	25 754	14 453	18 750	17 921	18 981	2,1	394
Haba grano verde	17 842	24 076	13 507	13 733	14 471	14 914	19,6	2 928
Camote	15 704	21 009	11 556	15 792	17 340	16 812	-6,6	-1 108
Zapallo	11 075	15 699	7 989	7 025	7 422	7 448	48,7	3 627
Zanahoria	8 835	12 352	6 359	7 966	8 208	7 575	16,6	1 260
Ajo	7 667	10 490	5 577	8 608	7 856	5 947	28,9	1 721
Tomate	7 200	10 189	5 163	5 120	5 754	6 009	19,8	1 191

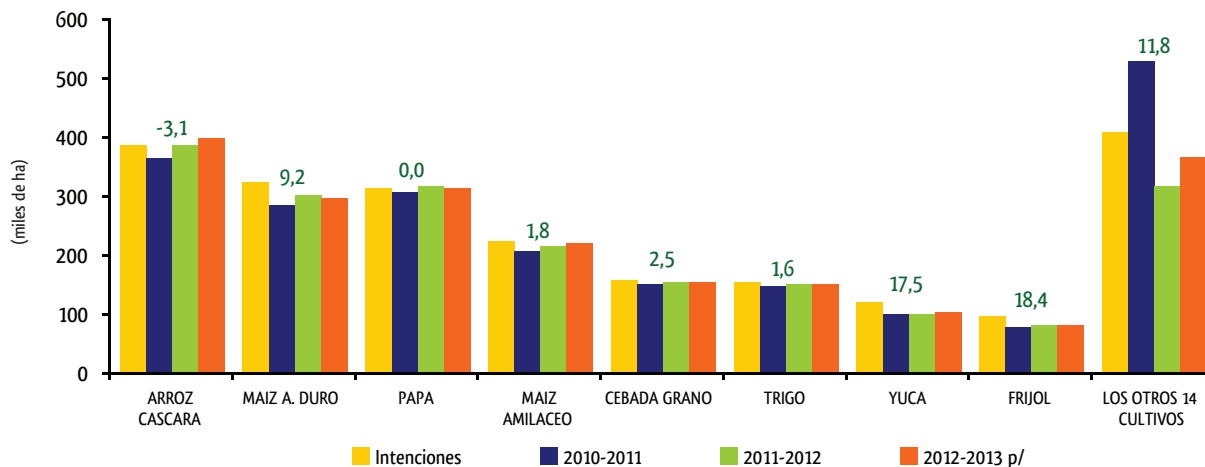
Fuente: Direcciones Regionales y Subregionales de Agricultura.

Elaboración: MINAGRI - OEEE

p/ Preliminar 1/ No incluye Choclo 2/ No incluye Cebolla China

Gráfico N° 1

Comparativo de Intenciones de Siembra 2013-14
y Siembras Ejecutadas en las Últimas Campañas Agrícolas



RESUMEN EJECUTIVO
“INTENCIONES DE SIEMBRA”
 Campaña Agrícola 2013-14



Cuadro N° 2

**COMPARATIVO INTENCIONES DE SIEMBRA CAMPAÑA AGRÍCOLA 2013-14
 y SIEMBRAS EJECUTADAS EN LAS ÚLTIMAS CAMPAÑAS AGRÍCOLAS**
 Por Incremento de la Intención de Siembra (ha)

CULTIVOS	Intenciones de Siembra 2013-14			Campaña agrícola			Var. (IS / CA 2012-13)	
	Estimado	Máximo	Mínimo	2010-11	2011-12	2012-13 p/	%	(ha)
TOTAL NACIONAL	2208 127	2676 338	1769 178	2027 092	2107 583	2109 273	4,7	98 854
LAMBAYEQUE	109 145	126 455	80 768	81 472	98 686	91 218	19,7	17 927
UCAYALI	41 979	54 501	31 118	31 582	32 088	29 538	42,1	12 441
LA LIBERTAD	201 354	235 833	149 532	184 167	192 150	190 189	5,9	11 165
PIURA	142 210	180 907	104 054	119 652	126 286	131 154	8,4	11 056
AREQUIPA	68 039	84 174	52 502	62 734	63 250	58 635	16,0	9 404
SAN MARTIN	165 504	192 223	131 845	146 024	162 245	156 123	6,0	9 381
CAJAMARCA	255 995	298 015	222 404	235 418	244 376	247 378	3,5	8 617
ANCASH	96 087	115 992	78 606	89 129	85 652	88 583	8,5	7 504
LORETO	127 201	160 933	98 487	115 100	116 815	121 434	4,7	5 767
ICA	50 928	60 734	42 758	46 730	51 312	45 777	11,3	5 151
TUMBES	18 843	19 857	18 085	17 070	18 422	16 715	12,7	2 128
LIMA	57 783	75 398	45 219	61 179	59 125	55 832	3,5	1 951
HUANUCO	119 861	151 892	96 527	112 218	117 973	118 325	1,3	1 537
PUNO	138 174	171 640	112 327	130 786	135 518	136 694	1,1	1 480
PASCO	29 486	36 321	21 925	28 123	24 399	28 472	3,6	1 014
TACNA	3 725	4 513	3 006	2 476	2 943	2 716	37,2	1 009
MOQUEGUA	2 478	3 350	1 848	2 401	2 332	2 240	10,6	238
HUANCAVELICA	89 832	108 682	73 268	83 471	92 380	89 662	0,2	170
APURIMAC	79 456	100 494	64 748	82 504	78 559	79 379	0,1	77
CALLAO	0	0	0	62	0	0		0
LIMA METROPOLITANA	1 654	2 254	1 290	1 475	1 624	1 754	-5,7	- 100
AYACUCHO	99 886	128 800	78 002	84 849	95 277	100 334	-0,4	- 448
MADRE DE DIOS	9 273	11 405	7 639	8 144	8 343	9 942	-6,7	- 669
JUNIN	91 956	114 154	72 634	93 309	92 721	93 492	-1,6	-1 536
CUSCO	125 886	143 492	110 838	125 081	123 440	128 046	-1,7	-2 160
AMAZONAS	81 392	94 319	69 748	81 938	81 669	85 642	-5,0	-4 250

Fuente: Direcciones Regionales y Subregionales de Agricultura. p/ preliminar
 Elaboración: MINAGRI - OEEE

Cuadro N° 3

ARROZ CÁSCARA : INTENCIONES DE SIEMBRA CAMPAÑA 2013-14
Y SIEMBRAS EJECUTADAS EN LAS ÚLTIMAS CAMPAÑAS AGRÍCOLAS
(ha)

REGIÓN	Intenciones de Siembra 2013-14			Campaña agrícola			Var. (IS / CA 2012-13)	
	Estimado	Máximo	Mínimo	2010-11	2011-12	2012-13 p/	%	(ha)
TOTAL	387 916	444 714	313 525	367 262	388 695	400 224	-3,1	-12 308
SAN MARTIN	86 053	95 069	69 793	77 915	86 568	81 873	5,1	4 180
PIURA	54 045	64 870	41 722	49 172	53 950	64 136	-15,7	-10 091
LAMBAYEQUE	47 668	52 512	35 600	40 350	47 116	53 789	-11,4	-6 121
LORETO	37 133	46 752	29 412	32 727	36 763	35 035	6,0	2 098
AMAZONAS	36 790	40 162	33 228	38 624	37 641	40 667	-9,5	-3 877
LA LIBERTAD	33 315	36 152	25 282	31 256	31 815	33 307	0,0	8
CAJAMARCA	25 919	32 165	21 110	28 188	28 040	25 794	0,5	126
AREQUIPA	17 575	19 805	14 895	19 791	20 014	19 807	-11,3	-2 232
TUMBES	16 392	16 869	15 971	15 916	16 526	14 963	9,6	1 430
UCAYALI	10 850	13 828	8 081	10 584	9 413	8 761	23,8	2 089
HUANUCO	7 512	9 271	6 190	8 521	7 930	7 431	1,1	81
ANCASH	4 495	5 234	3 865	4 564	3 626	4 840	-7,1	- 345
MADRE DE DIOS	2 950	3 564	2 449	2 919	2 821	3 223	-8,5	- 273
PASCO	2 918	3 198	2 285	2 602	2 048	2 945	-0,9	- 27
JUNIN	2 001	2 483	1 643	2 286	2 094	1 781	12,4	220
CUSCO	1 762	1 983	1 568	989	1 369	1 172	50,3	590
PUNO	328	368	299	475	509	402	-18,4	- 74
AYACUCHO	210	429	132	384	454	300	-30,0	- 90
APURIMAC	0	0	0	0	0	0	0,0	0
CALLAO	0	0	0	0	0	0	0,0	0
HUANCAVELICA	0	0	0	0	0	0	0,0	0
ICA	0	0	0	0	0	0	0,0	0
LIMA	0	0	0	0	0	0	0,0	0
LIMA METROPOLITANA	0	0	0	0	0	0	0,0	0
MOQUEGUA	0	0	0	0	0	0	0,0	0
TACNA	0	0	0	0	0	0	0,0	0

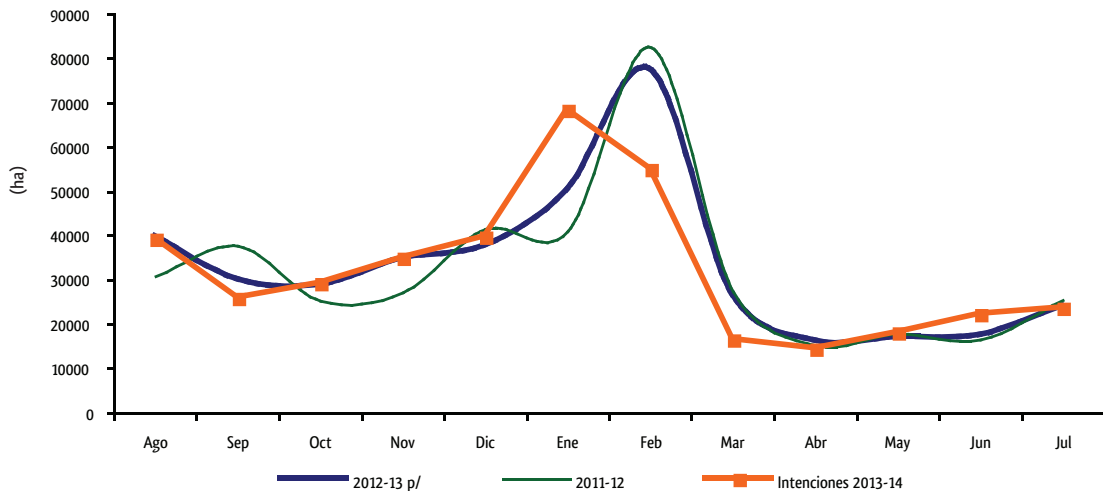
Fuente: Direcciones Regionales y Subregionales de Agricultura.

p/ preliminar

Elaboración: MINAGRI - OEE

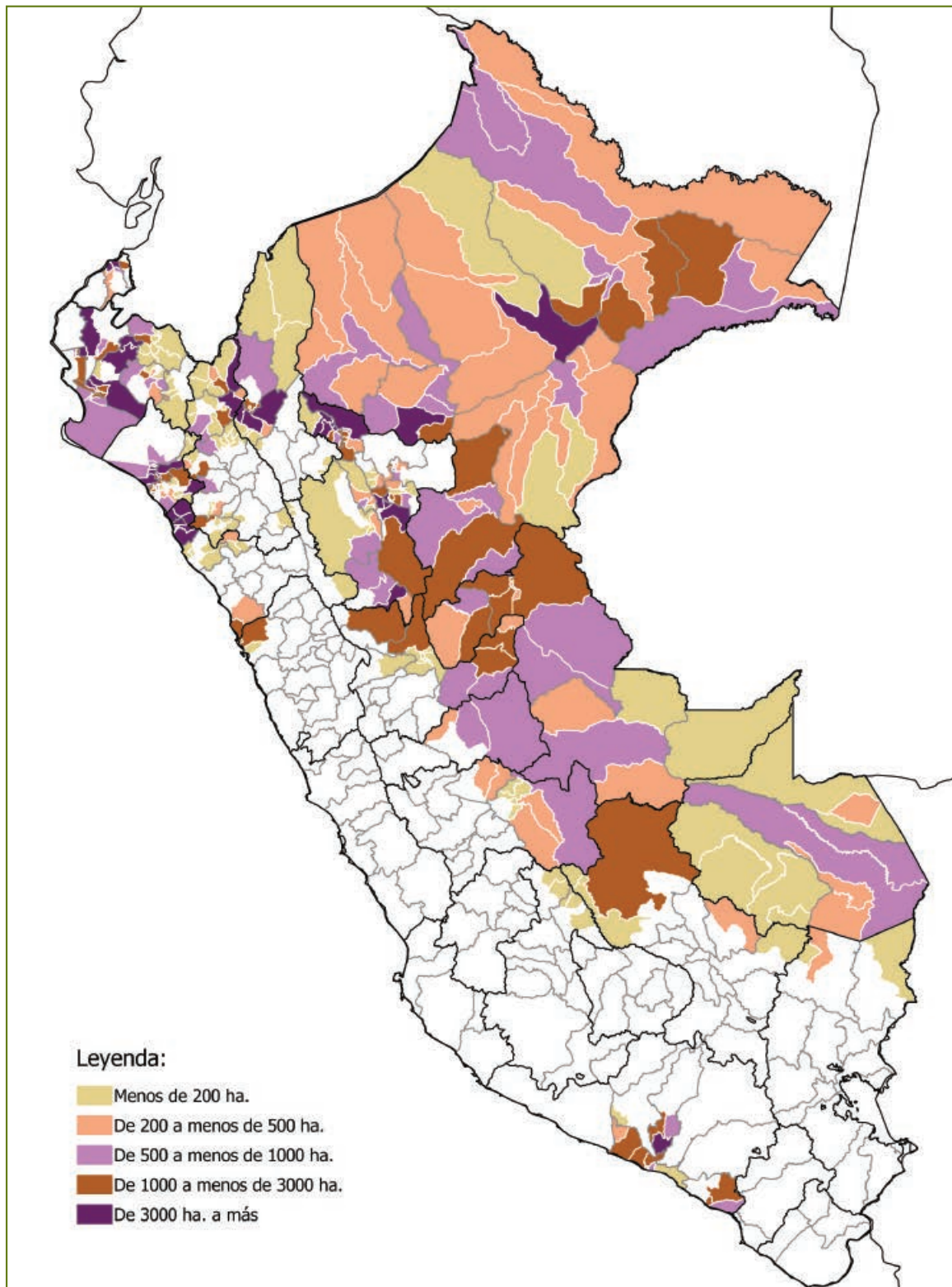
Arroz

Intenciones de Siembra 2013-14 versus Últimas Campañas Agrícolas



Mapa N° 1

Intenciones de Siembra 2013-14
Arroz, por Distritos



Cuadro N° 4

**MAÍZ AMARILLO DURO : INTENCIONES DE SIEMBRA CAMPAÑA 2013-14
Y SIEMBRAS EJECUTADAS EN LAS ÚLTIMAS CAMPAÑAS AGRÍCOLAS
(ha)**

REGIÓN	Intenciones de Siembra 2013-14			Campaña agrícola			Var. (IS / CA 2012-13)	
	Estimado	Máximo	Mínimo	2010-11	2011-12	2012-13 p/	%	(ha)
TOTAL	326 532	393 368	257 332	286 091	304 784	299 049	9,2	27 483
SAN MARTIN	62 128	74 435	48 978	50 369	58 967	59 485	4,4	2 643
LORETO	39 387	49 596	29 960	39 315	33 925	39 630	-0,6	- 243
LA LIBERTAD	32 648	38 192	23 637	29 604	34 064	30 834	5,9	1 814
LAMBAYEQUE	29 432	34 857	22 068	17 577	26 035	18 512	59,0	10 920
LIMA	23 803	28 583	19 931	28 640	28 241	27 133	-12,3	-3 330
PIURA	22 365	28 999	15 692	17 878	17 953	15 526	44,0	6 839
CAJAMARCA	22 178	25 133	18 976	21 256	20 856	21 467	3,3	711
UCAYALI	14 821	18 992	11 318	10 102	11 898	9 458	56,7	5 363
ANCASH	14 120	16 040	12 236	14 583	14 948	14 454	-2,3	- 334
ICA	13 932	16 605	11 611	10 361	11 840	12 561	10,9	1 371
HUANUCO	11 530	13 634	9 870	11 624	11 479	10 969	5,1	561
AMAZONAS	10 049	11 774	8 492	10 300	10 607	11 199	-10,3	-1 150
JUNIN	6 715	8 598	5 323	5 178	4 964	5 161	30,1	1 554
PASCO	4 805	5 370	3 969	4 269	3 568	4 354	10,4	451
MADRE DE DIOS	4 418	5 266	3 745	4 162	4 634	5 550	-20,4	-1 132
CUSCO	3 223	3 670	2 652	2 868	1 399	3 068	5,1	155
PUNO	2 582	3 033	2 136	2 308	2 390	2 287	12,9	295
AREQUIPA	2 492	3 031	1 998	355	924	774	222,0	1 718
APURIMAC	2 279	2 887	1 830	2 715	2 546	3 290	-30,7	-1 011
TUMBES	2 120	2 507	1 838	1 030	1 719	1 576	34,6	544
AYACUCHO	802	1 241	516	1 033	1 120	1 086	-26,2	- 284
HUANCAVELICA	342	421	282	150	311	261	31,0	81
LIMA METROPOLITANA	312	430	234	329	302	350	-10,9	- 38
MOQUEGUA	38	56	29	49	60	41	-7,3	- 3
TACNA	11	18	11	38	36	24	-54,2	- 13
CALLAO	0	0	0	0	0	0	0,0	0

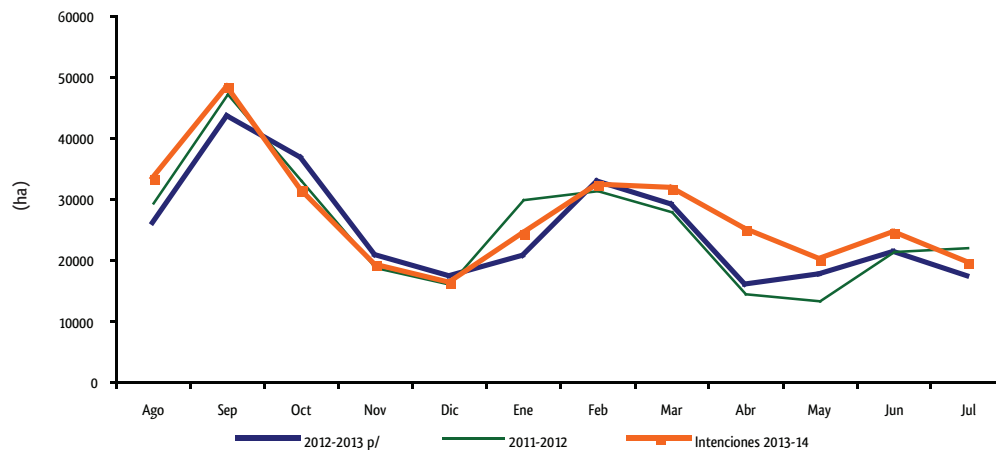
Fuente: Direcciones Regionales y Subregionales de Agricultura.

p/ preliminar

Elaboración: MINAGRI - OEEE

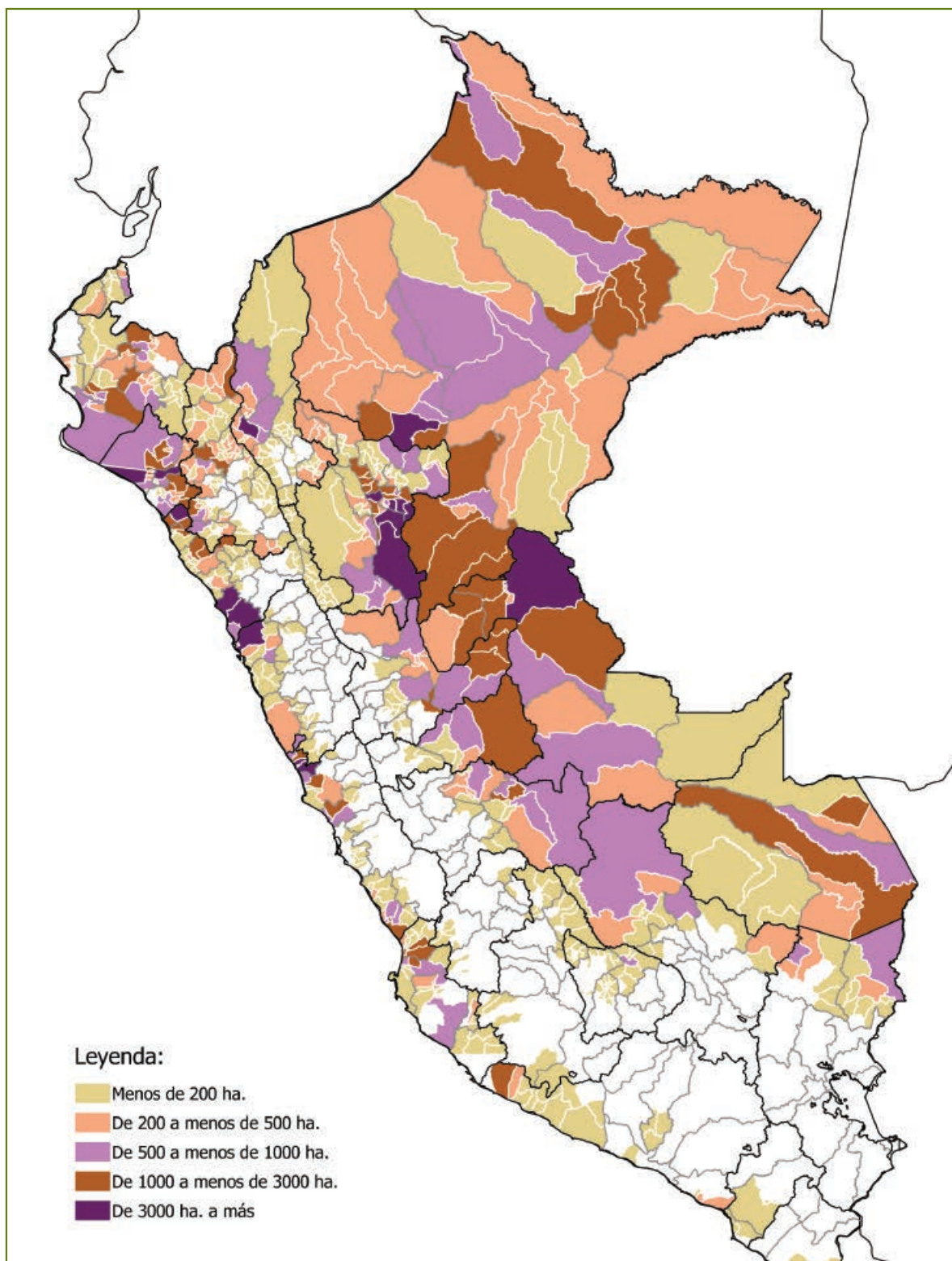
Maíz Amarillo Duro

Intenciones de Siembra 2013-14 versus Últimas Campañas Agrícolas



Mapa N° 2

Intenciones de Siembra 2013-14
Maíz Amarillo Duro, por Distritos



Cuadro N° 5

PAPA : INTENCIONES DE SIEMBRA CAMPAÑA 2013-14
Y SIEMBRAS EJECUTADAS EN LAS ÚLTIMAS CAMPAÑAS AGRÍCOLAS
(ha)

REGIÓN	Intenciones de Siembra 2013-14			Campaña agrícola			Var. (IS / CA 2012-13)	
	Estimado	Máximo	Mínimo	2010-11	2011-12	2012-13 p/	%	(ha)
TOTAL	315 916	377 986	261 856	309 130	319 574	315 955	0,0	- 39
PUNO	53 922	64 383	44 632	53 367	55 042	55 266	-2,4	-1 344
HUANUCO	36 495	43 709	30 733	36 260	37 998	38 794	-5,9	-2 299
CUSCO	33 839	37 487	30 946	32 270	34 666	35 501	-4,7	-1 662
CAJAMARCA	31 072	36 308	27 276	27 651	27 934	29 209	6,4	1 864
LA LIBERTAD	24 054	28 614	18 466	23 135	23 950	23 996	0,2	58
JUNIN	23 182	27 432	18 755	23 467	23 380	23 014	0,7	168
AYACUCHO	21 485	26 846	17 258	18 689	21 483	21 694	-1,0	- 209
HUANCAVELICA	20 222	23 922	16 771	25 555	26 997	22 401	-9,7	-2 179
APURIMAC	18 535	22 559	15 601	21 217	20 050	20 098	-7,8	-1 563
ANCASH	12 687	15 601	10 457	9 489	10 526	10 722	18,3	1 965
AREQUIPA	10 360	11 971	8 543	8 189	9 450	7 813	32,6	2 547
PASCO	9 989	12 864	6 770	10 475	8 781	9 593	4,1	396
LIMA	7 852	10 649	6 052	8 525	7 711	6 248	25,7	1 604
AMAZONAS	3 958	5 038	3 214	3 896	4 420	4 458	-11,2	- 500
PIURA	3 612	5 016	2 646	2 410	2 242	2 700	33,8	912
ICA	2 348	2 637	1 977	2 383	2 691	2 319	1,3	29
LAMBAYEQUE	860	1 120	670	945	915	883	-2,6	- 23
MOQUEGUA	670	865	483	608	637	623	7,5	47
TACNA	599	718	472	387	505	456	31,4	143
LIMA METROPOLITANA	175	247	134	209	196	168	4,2	7
CALLAO	0	0	0	4	0	0	0,0	0
LORETO	0	0	0	0	0	0	0,0	0
MADRE DE DIOS	0	0	0	0	0	0	0,0	0
SAN MARTIN	0	0	0	0	0	0	0,0	0
TUMBES	0	0	0	0	0	0	0,0	0
UCAYALI	0	0	0	0	0	0	0,0	0

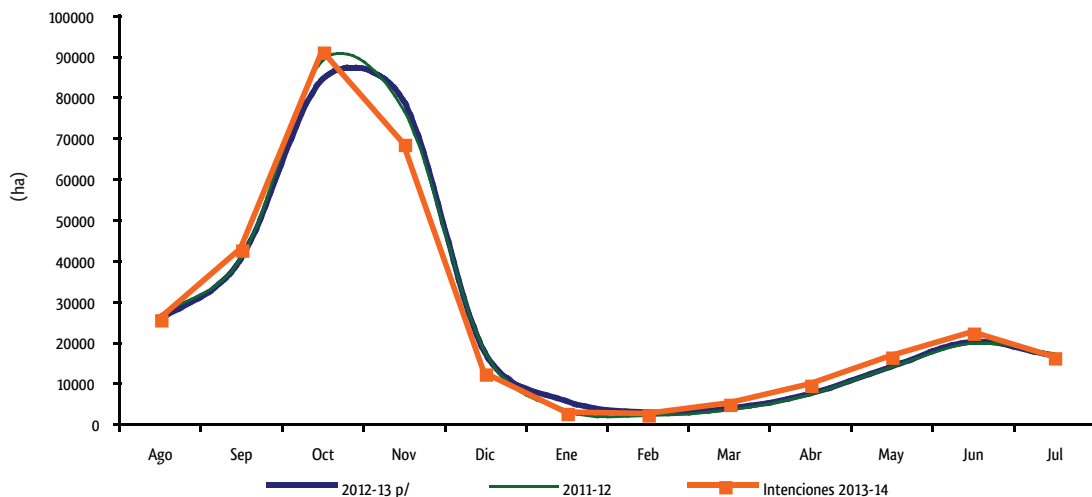
Fuente: Direcciones Regionales y Subregionales de Agricultura.

p/ preliminar

Elaboración: MINAGRI - OEEI

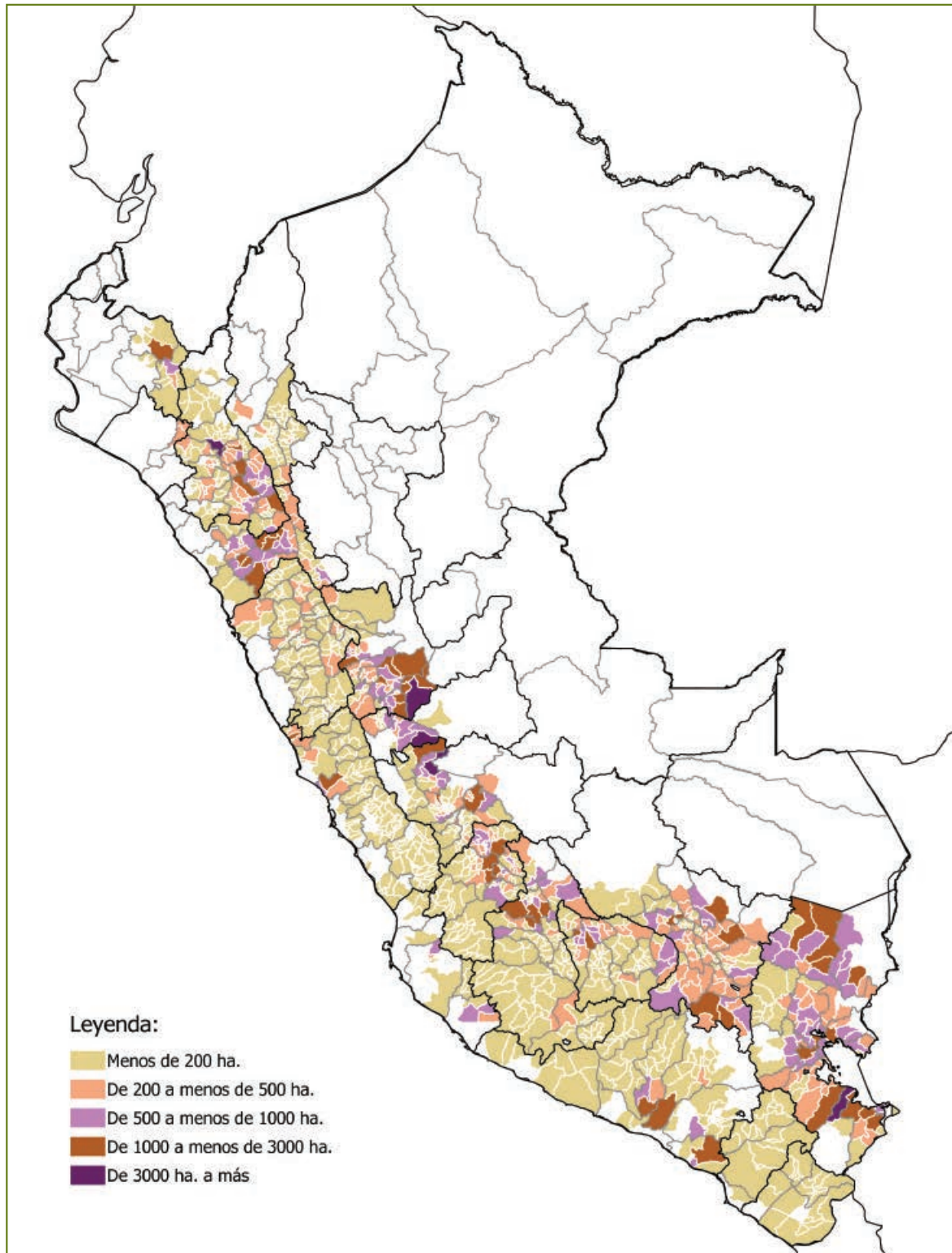
Papa

Intenciones de Siembra 2013-14 versus Últimas Campañas Agrícolas



Mapa N° 3

Intenciones de Siembra 2013-14
Papa, por Distritos



Cuadro N° 6

**MAÍZ AMILÁCEO 1/ : INTENCIONES DE SIEMBRA CAMPAÑA 2013-14
Y SIEMBRAS EJECUTADAS EN LAS ÚLTIMAS CAMPAÑAS AGRÍCOLAS
(ha)**

REGIÓN	Intenciones de Siembra 2013-14			Campaña agrícola			Var. (IS / CA 2012-13)	
	Estimado	Máximo	Mínimo	2010-11	2011-12	2012-13 p/	%	(ha)
TOTAL	226 331	266 254	190 134	209 734	216 643	222 359	1,8	3 973
CAJAMARCA	44 752	49 419	40 500	38 335	41 765	43 305	3,3	1 447
CUSCO	25 952	28 682	23 513	26 630	26 686	26 357	-1,5	- 405
APURIMAC	23 727	28 990	20 038	26 742	24 556	26 593	-10,8	-2 866
PIURA	22 465	28 285	15 476	18 852	17 833	19 147	17,3	3 318
AYACUCHO	20 045	24 449	16 424	18 441	19 563	20 527	-2,3	- 482
HUANCAVELICA	18 395	21 249	15 935	13 784	17 646	18 399	0,0	- 4
HUANUCO	16 062	19 990	12 990	14 418	16 266	16 100	-0,2	- 38
LA LIBERTAD	15 769	17 955	13 272	13 362	14 348	14 198	11,1	1 571
ANCASH	11 295	13 491	9 214	10 527	9 874	10 628	6,3	667
JUNIN	6 494	7 608	5 542	8 538	8 142	8 428	-22,9	-1 934
AMAZONAS	6 370	7 618	5 225	7 657	7 410	7 008	-9,1	- 638
LAMBAYEQUE	3 871	4 736	2 944	2 125	2 278	1 823	112,3	2 048
PUNO	3 645	4 327	3 115	3 663	3 654	3 359	8,5	286
AREQUIPA	2 898	3 388	2 499	3 017	2 965	2 876	0,8	22
PASCO	1 631	2 173	1 147	1 166	1 370	1 632	-0,1	- 1
LIMA	1 292	1 820	986	945	731	775	66,7	517
TACNA	746	897	633	672	619	441	69,2	305
MOQUEGUA	653	816	497	768	778	653	0,0	0
ICA	250	336	171	94	160	110	128,3	141
SAN MARTIN	18	23	12	0	0	0	0,0	18
LIMA METROPOLITANA	1	2	1	0	0	0	0,0	1
CALLAO	0	0	0	0	0	0	0,0	0
LORETO	0	0	0	0	0	0	0,0	0
MADRE DE DIOS	0	0	0	0	0	0	0,0	0
TUMBES	0	0	0	0	0	0	0,0	0
UCAYALI	0	0	0	0	0	0	0,0	0

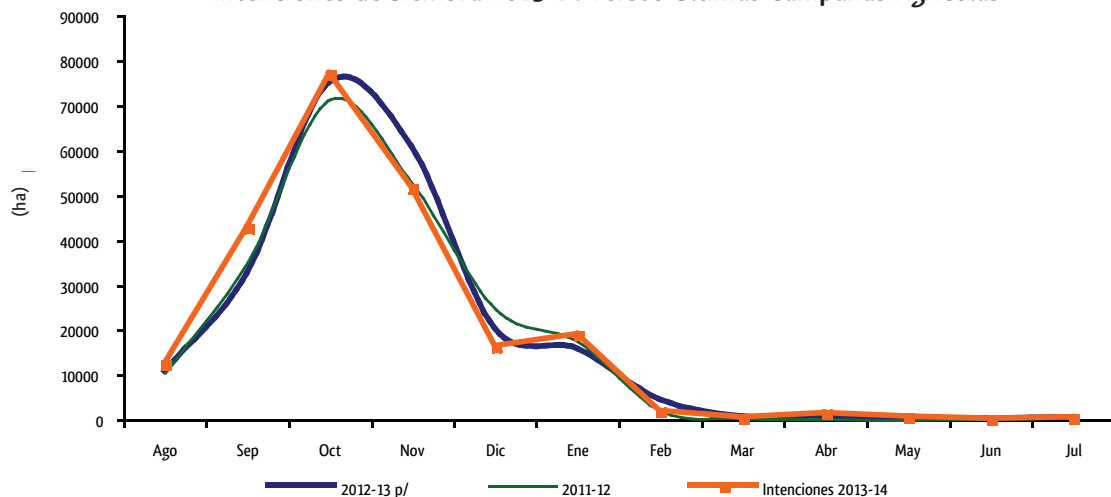
Fuente: Direcciones Regionales y Subregionales de Agricultura.

p/ preliminar

Elaboración: MINAGRI - U.E.E.

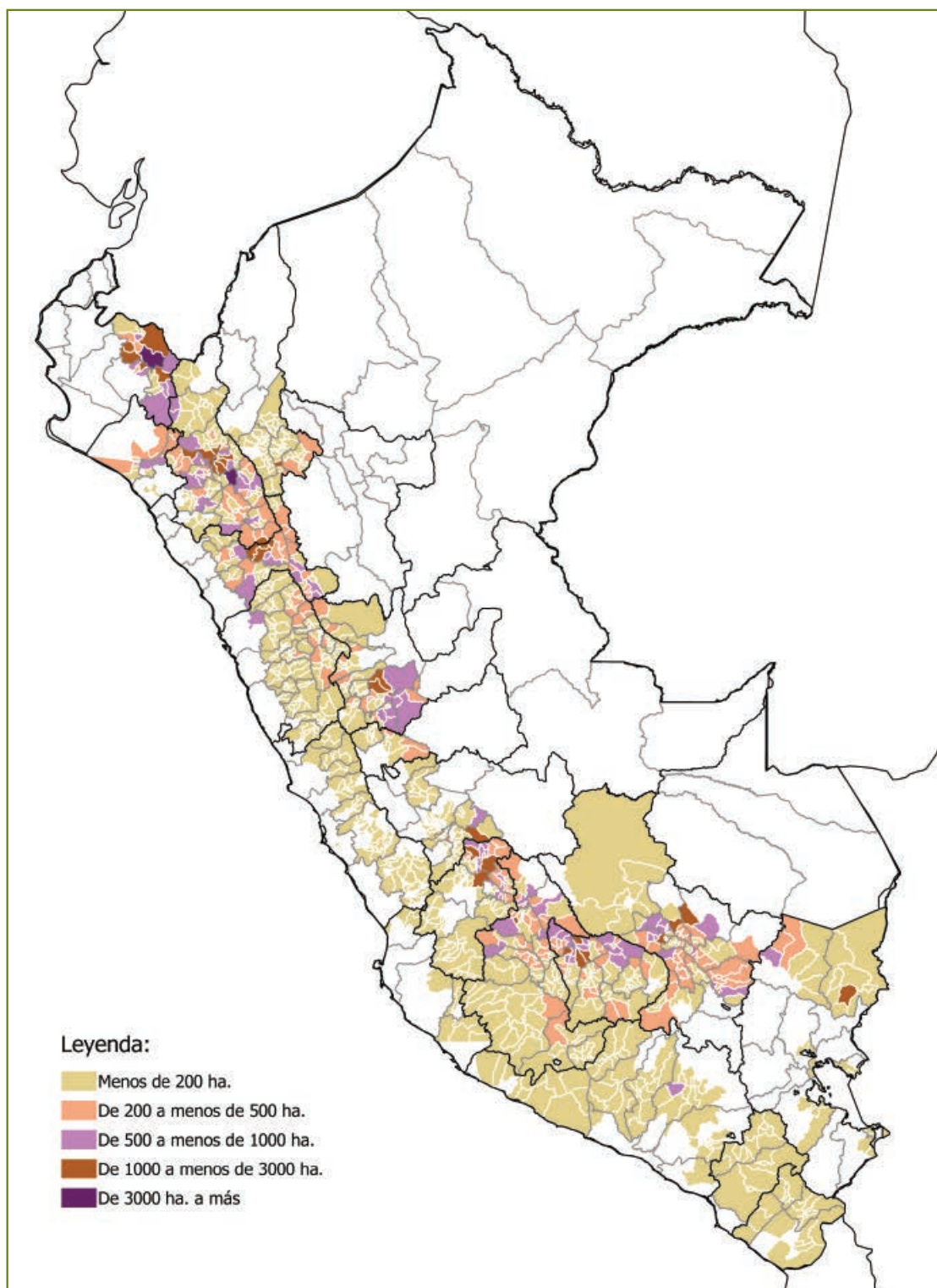
Maíz Amiláceo

Intenciones de Siembra 2013-14 versus Últimas Campañas Agrícolas



Mapa N° 4

Intenciones de Siembra 2013-14
Maíz Amiláceo, por Distritos



Cuadro N° 7

**CEBADA GRANO : INTENCIONES DE SIEMBRA CAMPAÑA 2013-14
Y SIEMBRAS EJECUTADAS EN LAS ÚLTIMAS CAMPAÑAS AGRÍCOLAS
(ha)**

REGIÓN	Intenciones de Siembra 2013-14			Campaña agrícola			Var. (IS / CA 2012-13)	
	Estimado	Máximo	Mínimo	2010-11	2011-12	2012-13 p/	%	(ha)
TOTAL	160 573	193 328	127 611	154 025	156 038	156 616	2,5	3 958
LA LIBERTAD	32 076	36 983	22 671	29 820	30 107	29 608	8,3	2 468
PUNO	27 771	34 922	21 921	26 369	26 544	26 650	4,2	1 121
HUANCAVELICA	18 623	21 973	15 381	17 996	17 717	17 647	5,5	976
CUSCO	16 331	18 497	14 553	15 882	15 916	16 343	-0,1	- 12
AYACUCHO	15 348	19 042	12 144	13 036	14 292	15 159	1,2	189
CAJAMARCA	12 665	14 866	10 979	11 927	12 484	12 487	1,4	178
ANCASH	10 983	13 473	8 921	10 529	10 703	10 948	0,3	35
JUNIN	10 537	12 429	8 420	12 893	12 985	12 760	-17,4	-2 223
HUANUCO	7 287	9 471	5 715	7 144	7 605	7 541	-3,4	- 254
APURIMAC	5 913	7 514	4 680	6 003	5 594	5 372	10,1	542
AREQUIPA	1 081	1 320	847	529	682	633	70,8	448
LIMA	665	1 000	470	438	272	291	128,5	374
PIURA	335	519	217	530	336	368	-9,0	- 33
AMAZONAS	264	379	194	166	213	207	27,5	57
MOQUEGUA	213	311	161	206	135	181	17,7	32
PASCO	185	234	145	289	268	168	10,1	17
LAMBAYEQUE	168	226	115	185	109	161	4,3	7
ICA	125	163	74	80	73	86	46,2	40
TACNA	2	3	2	0	2	2	0,0	0
LIMA METROPOLITANA	1	3	1	3	0	5	-80,0	- 4
CALLAO	0	0	0	0	0	0	0,0	0
LORETO	0	0	0	0	0	0	0,0	0
MADRE DE DIOS	0	0	0	0	0	0	0,0	0
SAN MARTIN	0	0	0	0	0	0	0,0	0
TUMBES	0	0	0	0	0	0	0,0	0
UCAYALI	0	0	0	0	0	0	0,0	0

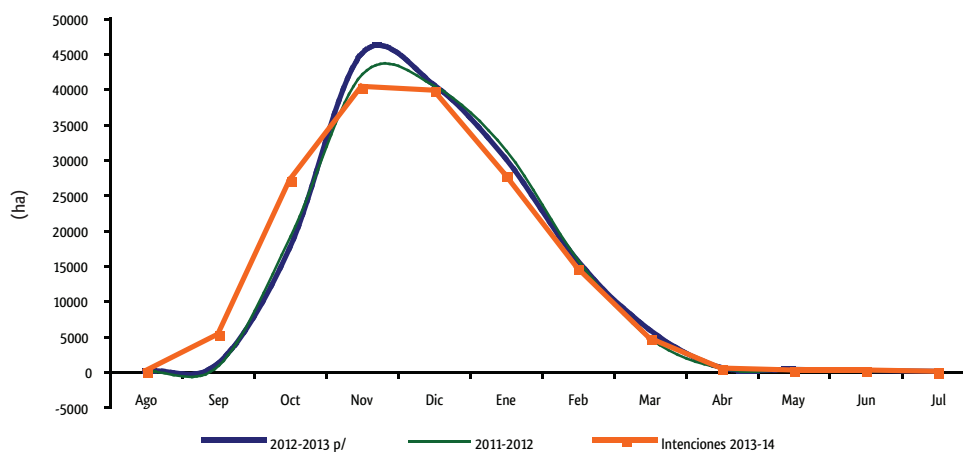
Fuente: Direcciones Regionales y Subregionales de Agricultura.

p/ preliminar

Elaboración: MINAGRI - OEEE

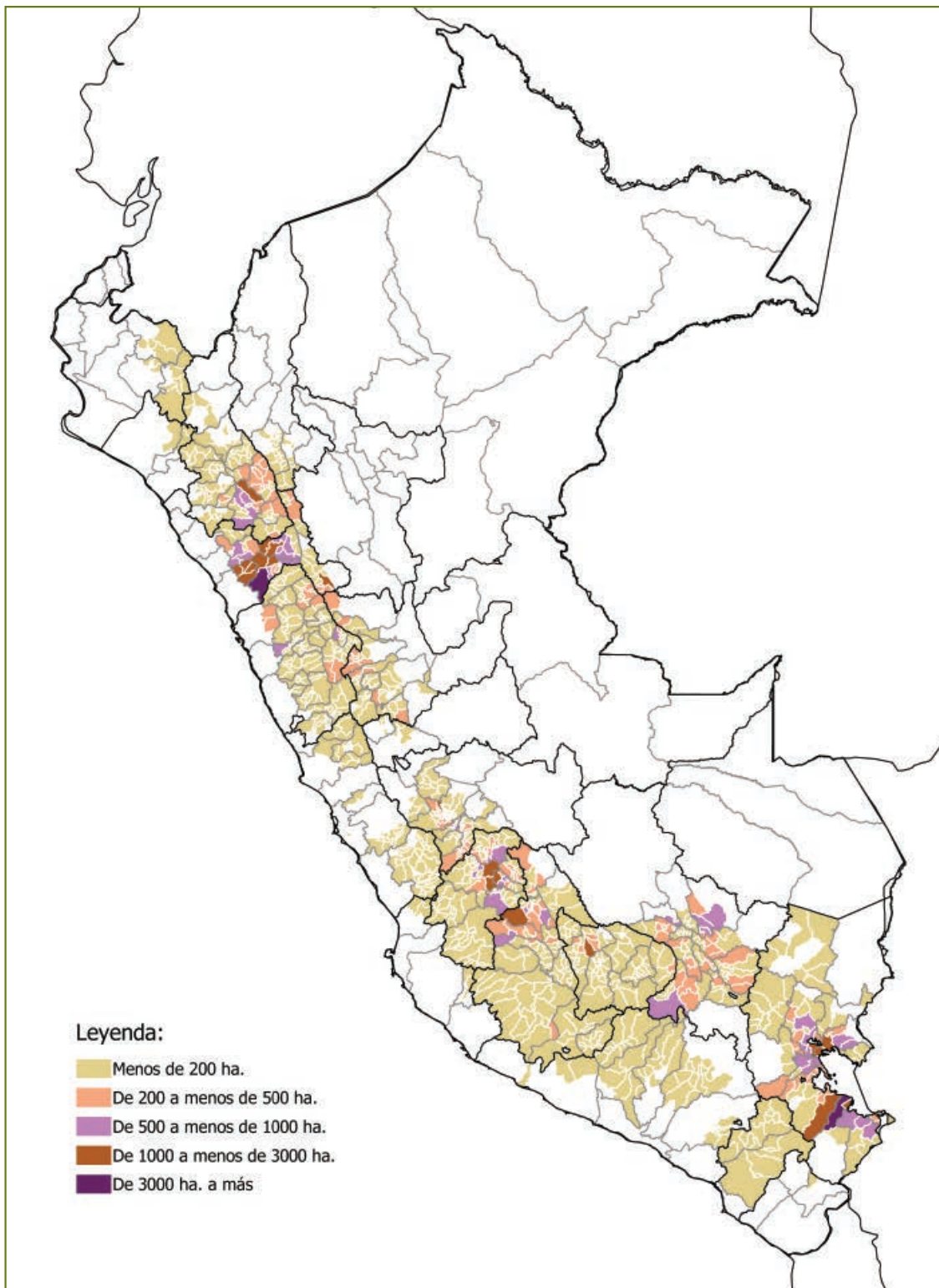
Cebada

Intenciones de Siembra 2013-14 versus Últimas Campañas Agrícolas



Mapa N° 5

Intenciones de Siembra 2013-14
Cebada Grano, por Distritos



Cuadro N° 8

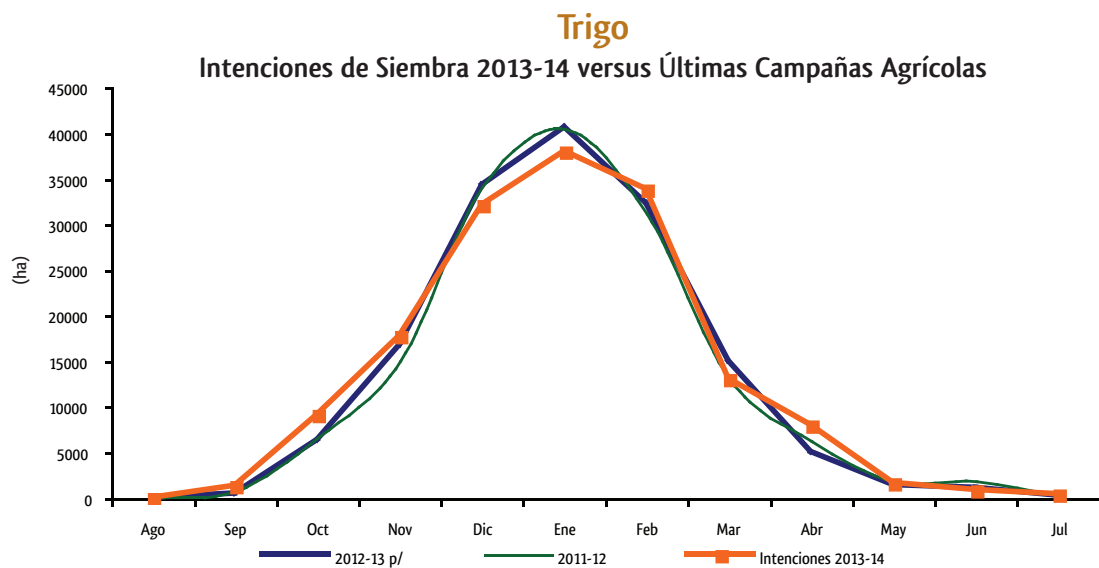
TRIGO: INTENCIONES DE SIEMBRA CAMPAÑA 2013-14
Y SIEMBRAS EJECUTADAS EN LAS ÚLTIMAS CAMPANAS AGRICOLAS
(ha)

REGIÓN	Intenciones de Siembra 2013-14			Campaña agrícola			Var. (IS / CA 2012-13)	
	Estimado	Máximo	Mínimo	2010-11	2011-12	2012-13 p/	%	(ha)
TOTAL	156 777	188 457	125 959	149 402	152 659	154 249	1,6	2 528
LA LIBERTAD	33 906	38 775	25 029	31 505	32 149	32 582	4,1	1 324
CAJAMARCA	32 148	36 091	28 804	30 246	31 635	31 603	1,7	545
ANCASH	18 790	21 896	15 582	19 196	18 260	19 161	-1,9	- 371
PIURA	14 468	18 685	10 688	9 808	11 512	12 075	19,8	2 393
CUSCO	11 019	12 569	9 676	11 971	11 191	11 646	-5,4	- 627
AYACUCHO	10 951	14 198	8 597	9 502	10 579	11 080	-1,2	- 129
HUANUCO	10 944	14 096	8 593	11 281	12 094	11 889	-7,9	- 945
APURIMAC	6 256	7 876	4 958	6 591	6 227	5 327	17,4	929
HUANCAVELICA	5 182	6 647	4 037	4 717	4 287	4 641	11,7	541
JUNIN	4 730	5 895	3 692	6 792	6 729	6 805	-30,5	-2 075
AREQUIPA	3 150	4 222	2 316	3 553	3 235	2 776	13,5	374
LAMBAYEQUE	1 970	2 310	1 545	1 285	1 700	1 713	15,0	257
PUNO	1 555	2 808	1 178	1 519	1 572	1 579	-1,5	- 24
AMAZONAS	605	811	469	499	623	618	-2,0	- 13
LIMA	573	863	410	387	270	273	109,9	300
PASCO	268	334	204	346	411	314	-14,6	- 46
MOQUEGUA	122	194	97	102	87	112	8,9	10
ICA	87	124	52	45	33	38	128,3	49
TACNA	50	58	30	57	66	18	177,8	32
LIMA METROPOLITANA	3	5	2	0	0	0	0,0	3
CALLAO	0	0	0	0	0	0	0,0	0
LORETO	0	0	0	0	0	0	0,0	0
MADRE DE DIOS	0	0	0	0	0	0	0,0	0
SAN MARTIN	0	0	0	0	0	0	0,0	0
TUMBES	0	0	0	0	0	0	0,0	0
UCAYALI	0	0	0	0	0	0	0,0	0

Fuente: Direcciones Regionales y Subregionales de Agricultura.

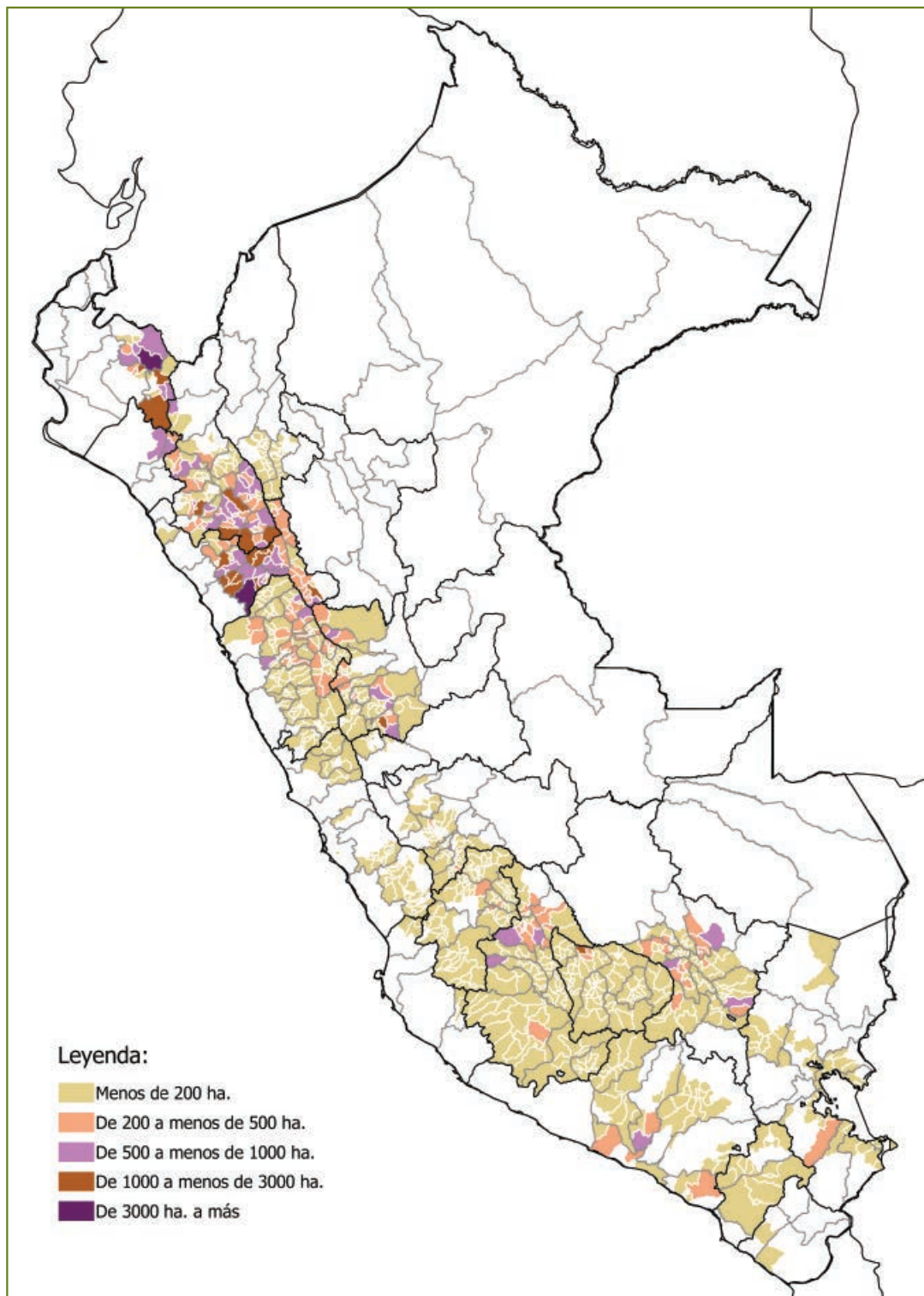
p/ preliminar

Elaboración: MINAGRI - OEE



Mapa N° 6

Intenciones de Siembra 2013-14
Trigo, por Distritos



Cuadro N° 9

YUCA : INTENCIONES DE SIEMBRA CAMPAÑA 2013-14
Y SIEMBRAS EJECUTADAS EN LAS ÚLTIMAS CAMPAÑAS AGRÍCOLAS
(ha)

REGIÓN	Intenciones de Siembra 2013-14			Campaña agrícola			Var. (IS / CA 2012-13)	
	Estimado	Máximo	Mínimo	2010-11	2011-12	2012-13 p/	%	(ha)
TOTAL	123 197	155 765	95 525	102 627	102 865	104 824	17,5	18 373
LORETO	44 509	55 581	34 783	37 817	40 679	41 760	6,6	2 749
UCAYALI	12 927	16 968	9 410	7 925	8 343	9 048	42,9	3 879
AMAZONAS	11 733	13 826	9 808	9 228	9 096	8 950	31,1	2 783
SAN MARTIN	9 659	12 572	7 175	7 935	8 642	8 226	17,4	1 434
CAJAMARCA	9 488	12 075	7 812	10 655	9 339	9 003	5,4	485
JUNIN	7 651	9 526	6 193	5 833	6 155	6 131	24,8	1 520
HUANUCO	4 811	6 831	3 473	5 027	4 982	4 881	-1,4	- 70
PASCO	4 608	5 124	3 727	4 848	3 873	4 273	7,8	335
CUSCO	4 305	5 120	3 280	4 277	3 195	3 830	12,4	475
LAMBAYEQUE	2 809	3 291	1 802	1 016	832	807	248,1	2 002
LIMA	2 082	2 936	1 511	1 774	1 534	1 390	49,8	692
PIURA	1 796	2 716	1 367	1 177	1 135	1 304	37,7	492
LA LIBERTAD	1 720	2 343	1 260	1 620	1 447	1 394	23,4	327
PUNO	1 615	1 894	1 301	1 389	1 433	1 477	9,3	138
MADRE DE DIOS	1 506	1 998	1 155	742	621	744	102,4	762
ANCASH	609	849	459	330	330	450	35,3	159
AYACUCHO	518	821	341	740	850	823	-37,1	- 305
ICA	441	689	342	149	205	148	198,0	293
TUMBES	204	291	173	89	117	126	62,5	79
APURIMAC	121	174	85	25	28	34	255,9	87
AREQUIPA	69	106	52	31	29	20	245,0	49
LIMA METROPOLITANA	15	32	15	0	0	4	275,0	11
MOQUEGUA	1	2	1	1	0	2	-50,0	- 1
CALLAO	0	0	0	0	0	0	0,0	0
HUANCAVELICA	0	0	0	0	0	0	0,0	0
TACNA	0	0	0	0	0	0	0,0	0

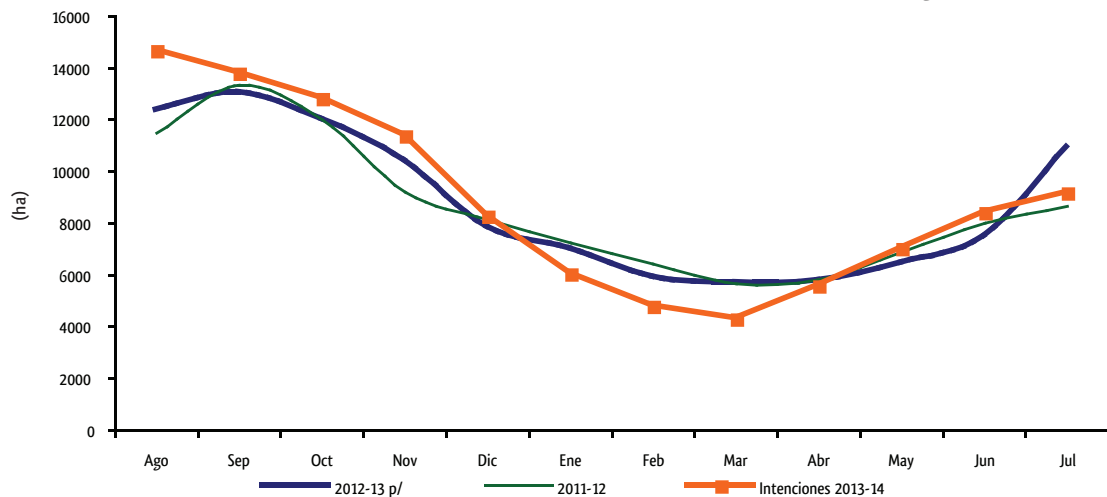
Fuente: Direcciones Regionales y Subregionales de Agricultura.

p/ preliminar

Elaboración: MINAGRI - OEEE

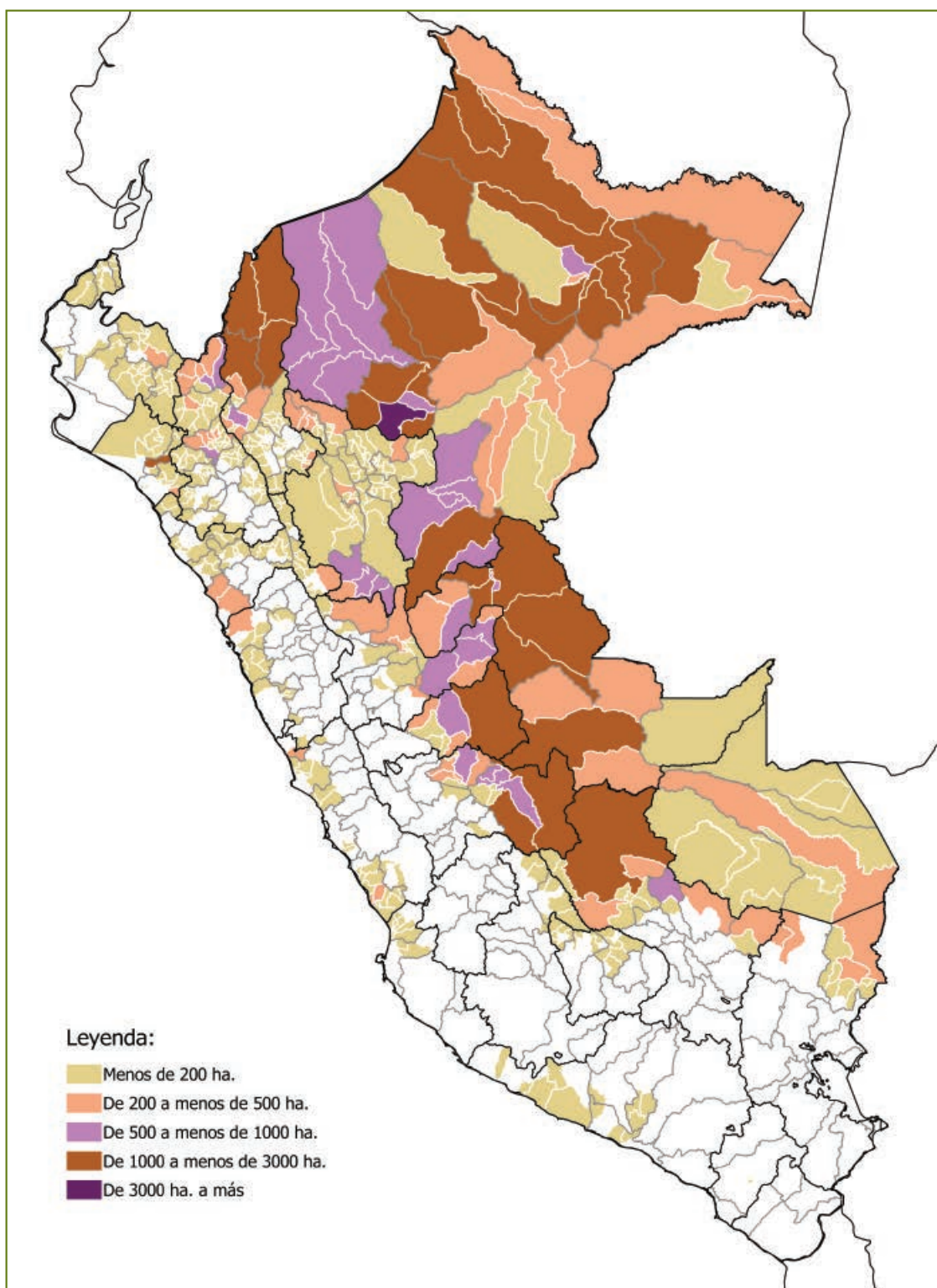
Yuca

Intenciones de Siembra 2013-14 versus Últimas Campañas Agrícolas



Mapa N° 7

Intenciones de Siembra 2013-14
Yuca, por Distritos



Cuadro N°10

FRIJOL GRANO SECO: INTENCIONES DE SIEMBRA CAMPAÑA 2013-14
Y SIEMBRAS EJECUTADAS EN LAS TRES ÚLTIMAS CAMPAÑAS
(ha)

REGIÓN	Intenciones de Siembra 2013-14			Campaña agrícola			Var. (IS / CA 2012-13)	
	Estimado	Máximo	Mínimo	2010-11	2011-12	2012-13 p/	%	(ha)
TOTAL	99 284	126 166	77 354	80 787	83 497	83 845	18,4	15 439
CAJAMARCA	23 108	26 694	20 075	17 675	18 713	20 361	13,5	2 747
AMAZONAS	7 780	9 291	6 208	8 800	8 700	9 028	-13,8	-1 248
HUANUCO	7 659	10 155	5 988	5 710	6 371	6 572	16,5	1 087
AREQUIPA	6 939	9 502	4 119	5 954	4 773	5 300	30,9	1 639
SAN MARTIN	6 614	8 581	5 091	5 790	5 855	4 807	37,6	1 807
PIURA	6 304	9 230	4 476	5 215	4 714	5 489	14,8	815
APURIMAC	5 843	7 340	4 852	5 328	5 556	4 181	39,8	1 662
HUANCAVELICA	5 138	6 076	4 272	3 364	5 014	5 168	-0,6	- 30
JUNIN	4 624	5 752	3 866	4 147	4 096	4 550	1,6	74
LAMBAYEQUE	4 417	5 388	3 137	1 713	2 531	1 796	145,9	2 621
LORETO	4 231	6 150	2 984	4 401	4 783	4 020	5,2	211
LA LIBERTAD	3 312	4 393	2 501	2 979	3 145	2 831	17,0	481
UCAYALI	3 253	4 512	2 220	1 174	1 440	1 107	193,9	2 146
AYACUCHO	2 208	2 891	1 593	1 921	2 080	2 165	2,0	43
ANCASH	2 161	2 930	1 506	1 864	1 478	1 405	53,8	756
LIMA	1 739	2 314	1 378	886	1 085	893	94,7	846
CUSCO	1 495	1 821	1 239	2 323	1 520	1 886	-20,7	- 391
PASCO	974	1 169	744	594	624	845	15,3	129
ICA	598	805	452	168	243	388	54,0	210
PUNO	349	429	268	242	271	362	-3,6	- 13
MADRE DE DIOS	300	422	217	265	225	358	-16,3	- 58
LIMA METROPOLITANA	123	162	86	174	196	237	-48,1	- 114
MOQUEGUA	110	151	79	100	81	91	20,9	19
TUMBES	5	8	3	2	4	4	16,3	1
CALLAO	0	0	0	0	0	0	0,0	0
TACNA	0	0	0	0	0	0	0,0	0

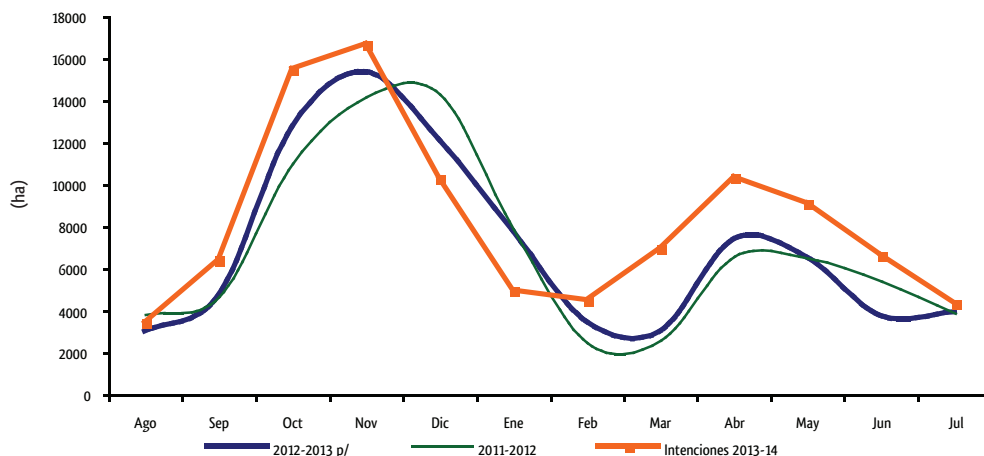
Fuente: Direcciones Regionales y Subregionales de Agricultura.

p/ preliminar

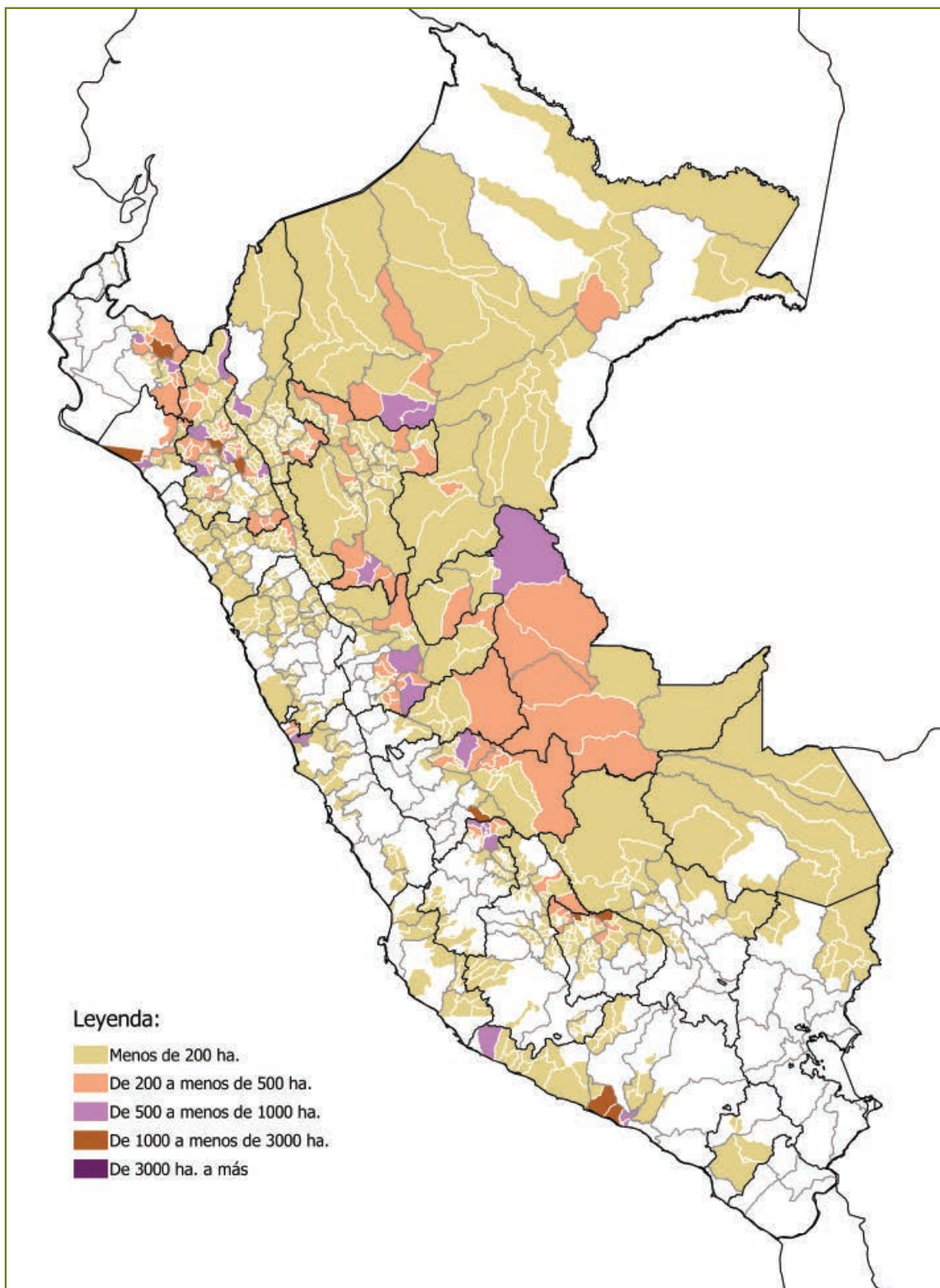
Elaboración: MINAGRI-OEEE

Frijol

Intenciones de Siembra 2013-14 versus Últimas Campañas Agrícolas



Mapa N° 8
Intenciones de Siembra 2013-14
Frijol, por Distritos





RESUMEN EJECUTIVO
“INTENCIONES DE SIEMBRA”
Campaña Agrícola 2013-14

ANEXO 2

Ficha Técnica de la Encuesta de Intenciones de Siembra Campaña Agrícola 2013-14

Ficha Técnica

Cobertura Geográfica

La encuesta nacional de intenciones de siembras para la campaña agrícola 2013-2014 se realizó en las 25 regiones de la división política del país y Lima Metropolitana, en las que se consideraron alrededor de 1 776 distritos y en cada uno de ellos en un determinado número de sectores estadísticos; siendo las unidades territoriales de agregación por Distrito, Provincia, Región y Nacional.

Unidad de Observación

Se conformaron alrededor de 6 000 sectores estadísticos a nivel nacional, que son las unidades territoriales en las cuales se recopiló la información.

Unidad de Investigación

Se recopiló información de los 22 cultivos transitorios de importancia nacional y desde el punto de vista agroeconómico (arroz, papa, maíz amarillo duro, maíz amiláceo, cebada, trigo, yuca, algodón, ajo, arveja, arveja grano verde, camote, cebolla, frijol, haba, haba grano verde, choclo, olluco, quinua, tomate, zanahoria y zapallo).

Procedimiento de Recolección de Datos

El procedimiento utilizado en la recolección de los datos fue por entrevista directa realizada alrededor de 14 mil Informantes Calificados de los sectores estadísticos.

Variables Investigadas

Las variables investigadas en la encuesta nacional de Intenciones de Siembra campaña agrícola 2013-2014 fueron: superficie de la intención de siembra en tres escenarios máximos, mínimos y estimados (totales y mensualizados), variedades del cultivo y periodo vegetativo de cada uno de ellos.

Periodo de Referencia

Las Intenciones de Siembra comprenden la Campaña Agrícola 2013-2014 (se inicia el 1º de agosto de 2013 y termina el 31 de julio de 2014).

Periodo de Ejecución de la Encuesta

Para el trabajo de campo, las 25 regiones políticas del país y Lima Metropolitana se organizaron en 29 unidades territoriales de estadística agraria (UTEA). El periodo de ejecución de la encuesta fue de 15 días calendario, realizado en forma simultánea en todo el país.

Procesamiento

El procesamiento de los datos se realizó en las Direcciones Regionales Agrarias y consistió en la crítica, validación y digitación de la información. En la OEEE se realizó nuevamente la crítica y validación de la data de cada una de las encuestas.

Resultados

Los resultados finales de la Encuesta son presentados en cuadros a nivel distrital, provincial, regional y nacional, con datos de las intenciones de siembra mensualizados de agosto 2013 a julio 2014. Asimismo, la información será publicada de acuerdo a la organización administrativa del sector agrario.